



Polizei Bremen

Die Schutzpolizei

Revier Neustadt





Inhalte

- Polizei für die Neustadt
- Personaldaten zum Polizeirevier Neustadt
- Leistungsdaten im Stadtteil Neustadt
- Verkehrslagebild 2013 Neustadt
- Kriminalitätsdarstellung Neustadt



Polizei für die Neustadt

- Polizeirevier Neustadt
 - Revierleitung
 - KoP
 - Verkehrssachbearbeiter
 - Revier- und Einsatzdienst
 - 2 Streifenwagen zu den Haupteinsatzzeiten
 - Bürgerservice/Anzeigenaufnahme
- Einsatzdienst Süd
 - 4 Streifenwagen rund um die Uhr für den Bremer Süden
- Ziviler Einsatzdienst
- Polizeikommissariat Süd
- Einsatzkräfte Bereitschaftspolizei zu unregelmäßigen Zeiten oder für besondere Anlässe



Personallage Polizeirevier Neustadt

- Organisationsveränderungen haben in den letzten Jahren zu einem Personalabbau geführt:
 - Außenstelle Flughafen aufgegeben, Außenstelle Schulstraße geschaffen
 - Öffnungszeiten für Anzeigenaufnahme reduziert
- aber
 - alle KoP – Stellen sind besetzt
 - Stellen Revierleitung sind besetzt
 - Stellen Verkehrssachbearbeiter sind besetzt
 - eine Stelle im Revier- und Einsatzdienst ist unbesetzt
- Problemlage
 - gesteigener Altersschnitt durch Verlängerung der Lebensarbeitszeit
 - häufige und kurzfristige Dienstplanveränderungen
 - wenig Ausgleichsmöglichkeiten im eigenen Bereich



Lage im Stadtteil Neustadt

- Zielerreichungsgrad
 - in 87,12 % der herausragenden Einsätze ist der erste Streifenwagen innerhalb von 8 Minuten vor Ort.
 - > Spitzenplatz in der Stadt, Spitzenplatz im Bremer Süden
 - > Verbesserung im Bremer Süden durch Umstrukturierung Woltmershausen
- Verkehrsunfallzahlen
 - Monatl. Schnitt: 155 Unfälle pro Monat (Vorjahr 149)
 - Hauptunfallursache: Geschwindigkeit/Abstand (ca. 1/3 der Unfälle)
 - Probleme:
 - Vermutete nichtangepasste Geschwindigkeit in den Tempo-30-Zonen
 - Radfahrer, Radwegführung
 - Ruhender Verkehr/Rettungswege
 - immer wiederkehrend große Baustellen
- Kriminalitätszahlen
 - S. nächste Folien
- Brennpunkte:
 - Piepe, Werdersee
 - Hauptverkehrsachsen
 - Teestuben



Verkehrslagebild 2013

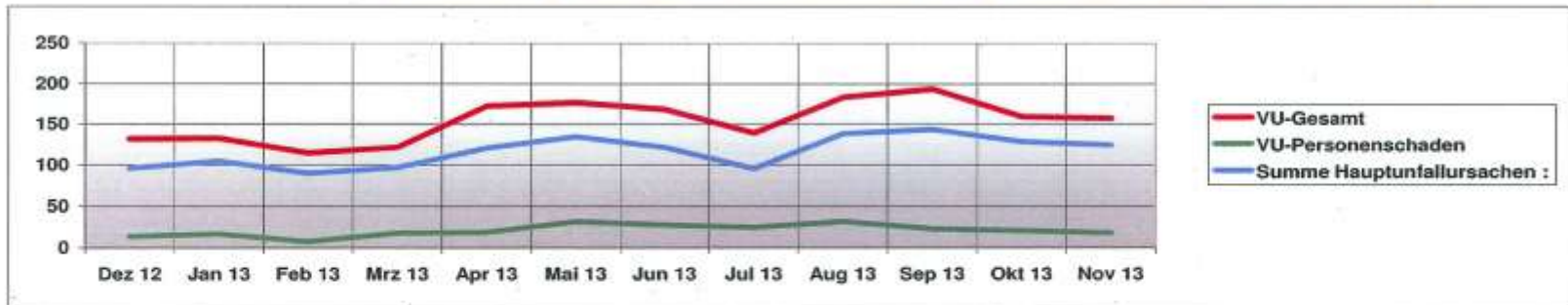
Unfallzahlen

2013

S 74

	Dez 12	Jan 13	Feb 13	Mrz 13	Apr 13	Mai 13	Jun 13	Jul 13	Aug 13	Sep 13	Okt 13	Nov 13	Durchschnitt
VU-Gesamt	132	133	115	122	173	177	169	140	184	194	160	158	155
leichte Sachschad.Unfälle	116	116	107	104	154	145	138	114	151	164	136	139	132
VU-Personenschaden	14	17	8	18	19	32	28	25	32	23	21	18	21
schwere Sachschad.Unfälle	2	0	0	0	0	0	3	1	1	7	3	1	2
Leichtverletzte	15	15	11	24	17	29	29	21	31	22	20	17	21
Schwerverletzte	0	3	1	1	2	5	3	6	3	5	2	2	3
Tote	0	0	0	0	0	0	0	0	0	0	0	0	0

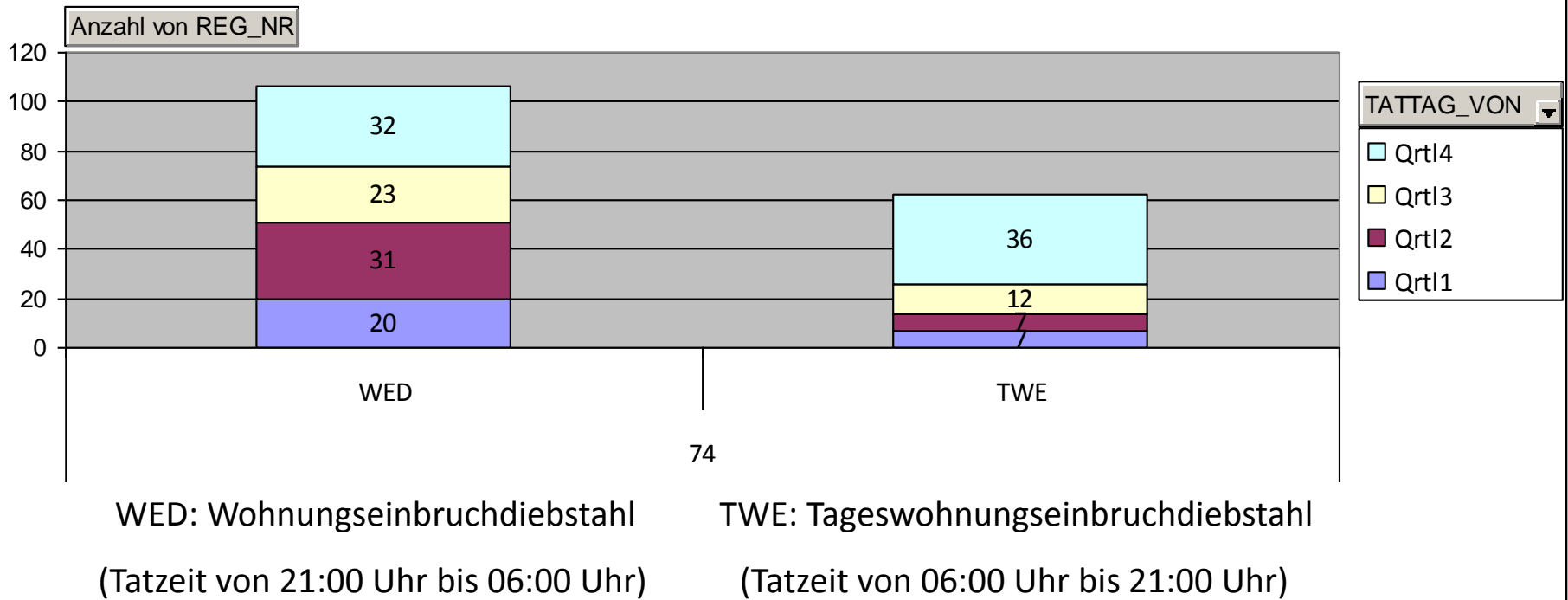
Abstand / Geschwindigkeit	43	54	41	44	62	57	63	44	53	64	65	49	53
Vorfahrt / Vorrang	8	7	10	13	11	16	11	7	14	11	2	12	10
Abbiegen / Wenden	33	27	26	31	35	46	35	34	55	51	40	42	38
Überholen	0	2	1	0	4	0	1	1	1	1	1	1	1
Nebeneinanderf. / Fahrstreifenw.	10	13	12	8	9	16	11	10	12	12	18	18	12
Alkohol / Drogen	2	2	0	1	0	0	1	0	4	5	3	3	2
Summe Hauptunfallursachen :	96	105	90	97	121	135	122	96	139	144	129	125	
Übrige Unfallursachen :	36	28	25	25	52	42	47	44	45	50	31	33	
Anteile übrige-VU an Gesamt-VU :	27,3%	21,1%	21,7%	20,5%	30,1%	23,7%	27,8%	31,4%	24,5%	25,8%	19,4%	20,9%	





Kriminalitätsbelastung

Entwicklung der Fallzahlen im Deliktsbereich Einbruchdiebstahl
(WED+TWE) in S 74/Prev. Neustadt - Referenzjahr 2013





Kriminalitätsbelastung

Kriminalitätshäufigkeitsziffer (KHZ) Wohnungseinbruchsdiebstahl

KHZ = Zahl der angezeigten Straftaten pro 100 000 Einwohner

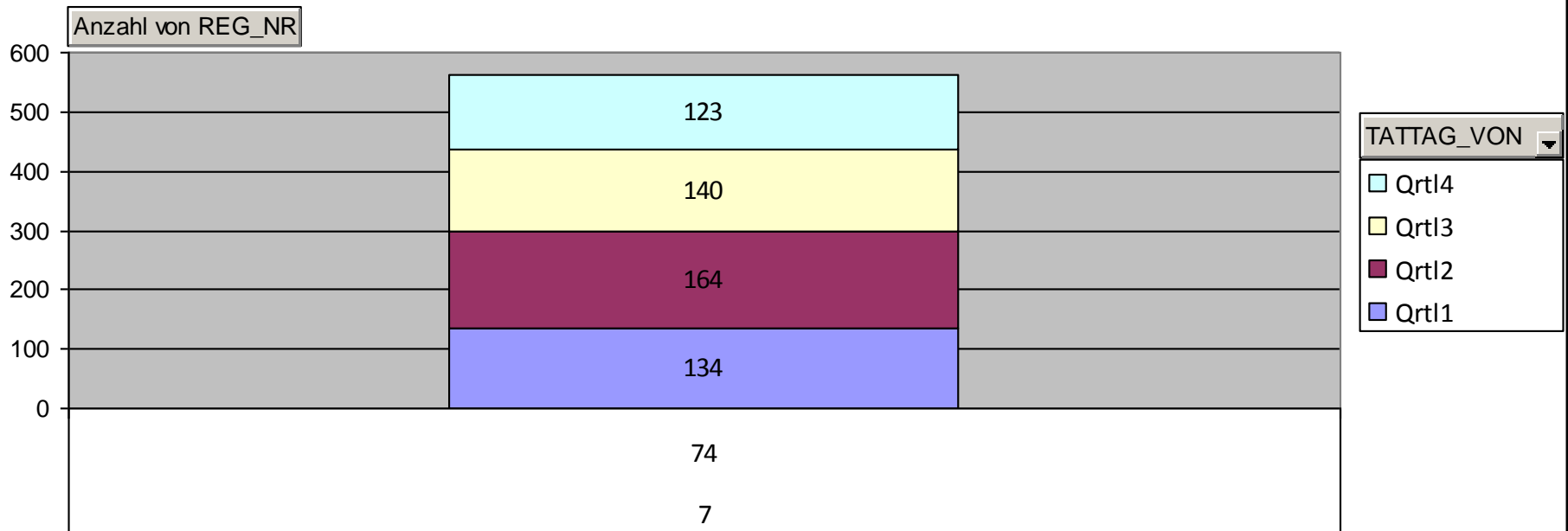
Bezugsraum: 2. Halbjahr 2013

- höchster Wert aller Reviere in Bremen: 506
- tiefster Wert aller Reviere in Bremen: 106
- Durchschnittswert (KHZ) für das Revier Neustadt: 237
- Polizeirevier Neustadt auf „Platz“ 7 von 18 Revierbereichen (2013)



Kriminalitätsbelastung

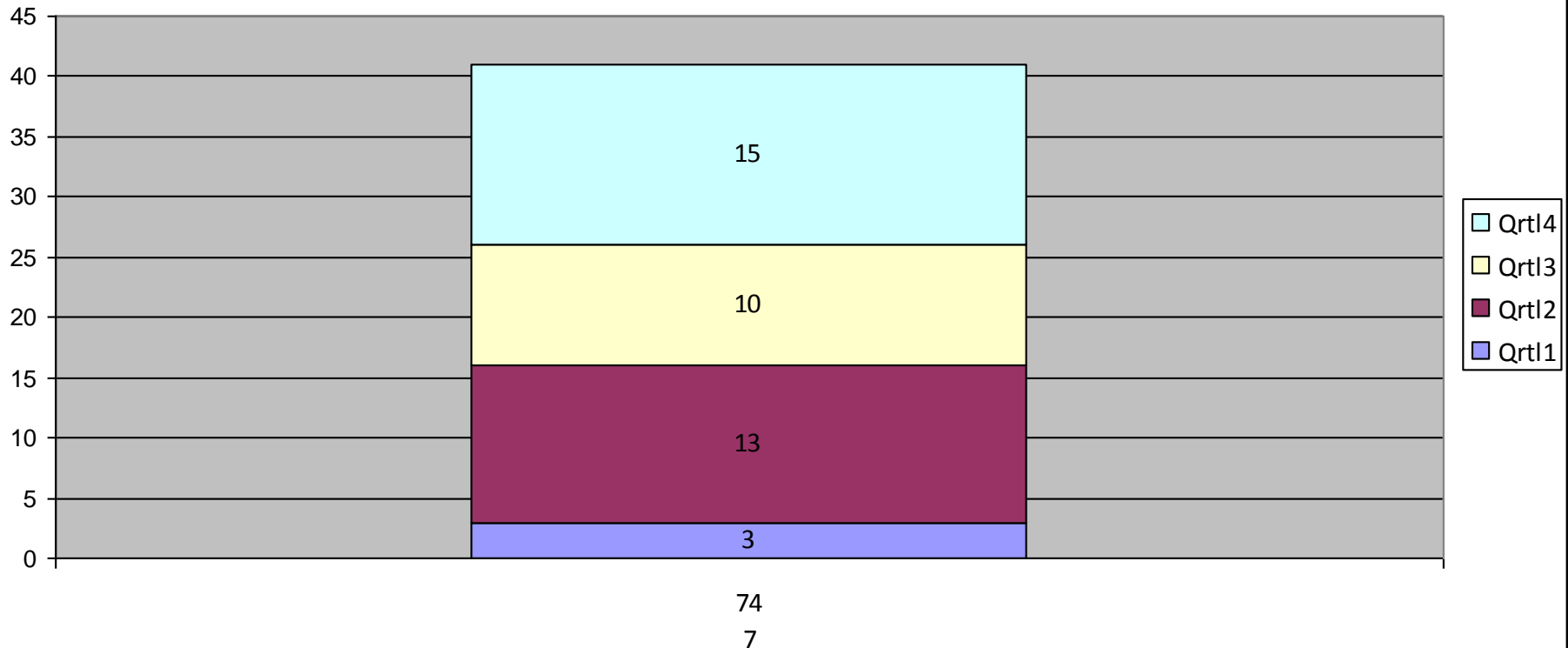
Entwicklung der Fallzahlen ED in/aus Kfz.
in S 74/Prev. Neustadt- Referenzjahr 2013





Kriminalitätsbelastung

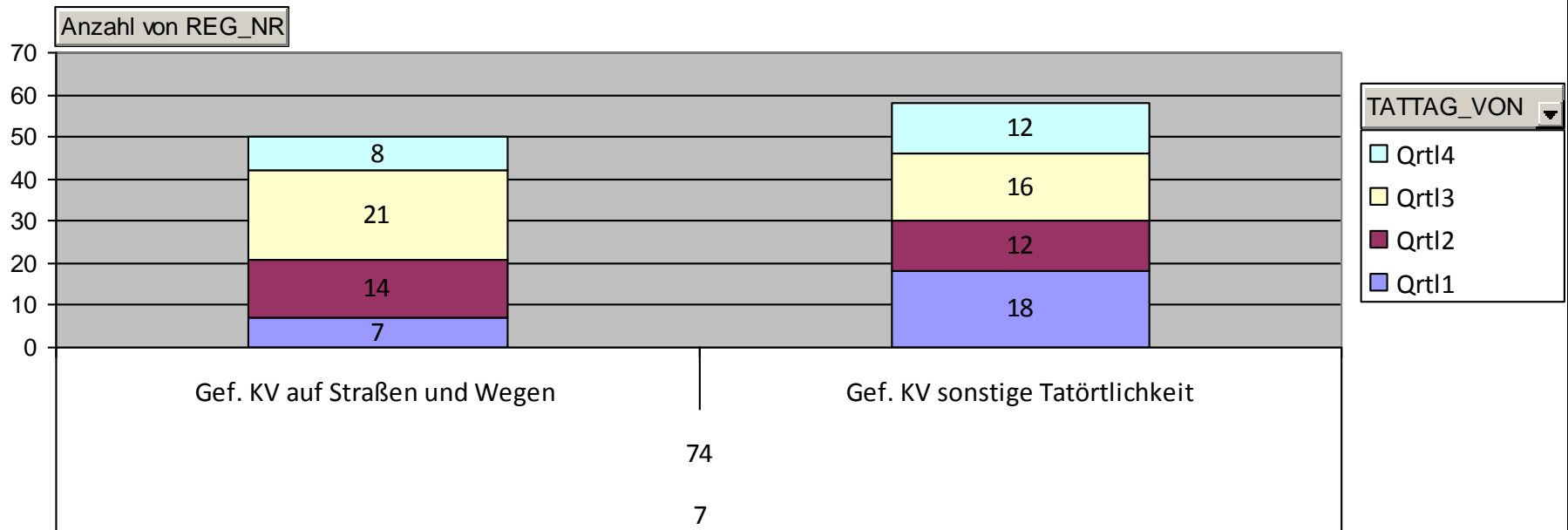
Entwicklung der Fallzahlen im Deliktsbereich Raub
(Raub u. Handtaschenraub) in S 74/Prev. Neustadt - Referenzjahr 2013





Kriminalitätsbelastung

**Entwicklung der Fallzahlen im Deliktsbereich der
gef. Körperverletzung in S 74/Prev. Neustadt - Referenzjahr 2013**





Revier Neustadt

Die Schutzpolizei

**Zusammenarbeit
ist uns wichtig!**

**Helfen Sie uns,
damit wir Ihnen
helfen können!**

