



InDigWa - Integrierte Digitalisierung der Trinkwasserversorgung

05.02.2026 – Beirat Neustadt

Urbane Komplexität



Bildquelle: Morgenstadt-Innovationspartnerschaft, Fraunhofer IAO

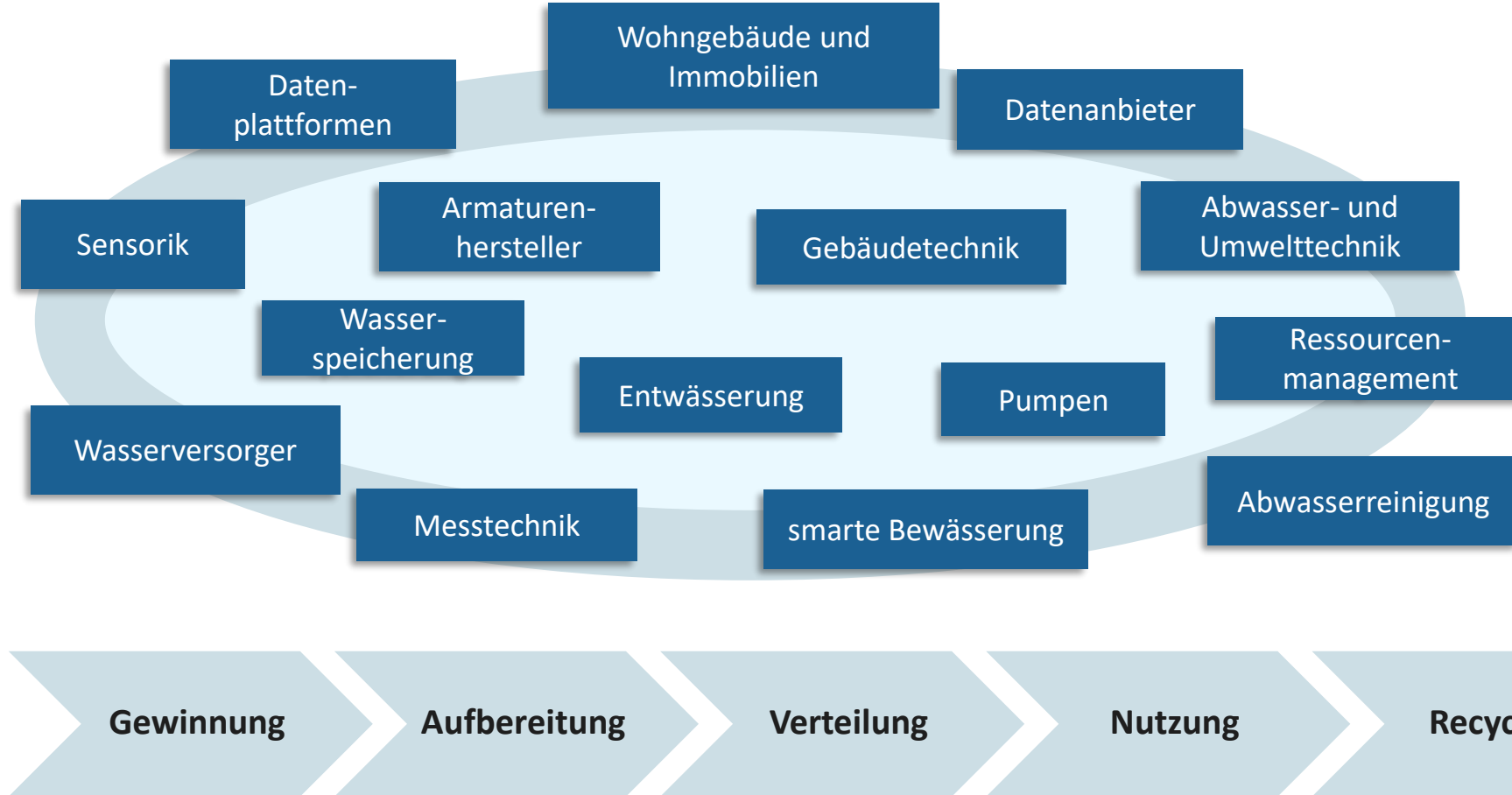
Beherrschung der Komplexität durch

- Lokale Innovationspfade
- Nachhaltige Stadtentwicklung
- Technologische Innovation
- Soziale und ökologische Prämissen

Und die Verknüpfung aller Aspekte



InDigWa – Integrierte Digitalisierung der Wasserversorgung

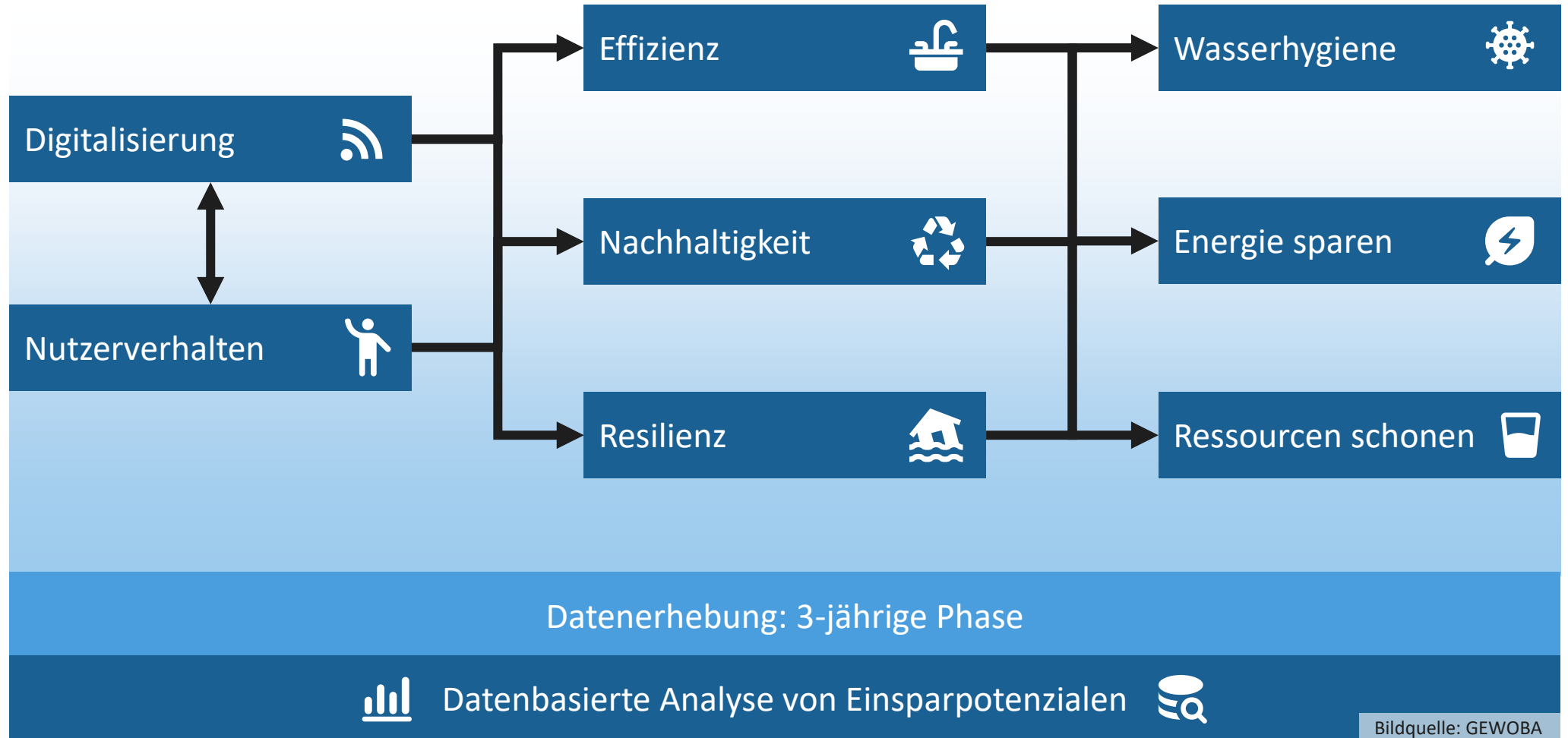


Bildquelle: Fraunhofer IAO



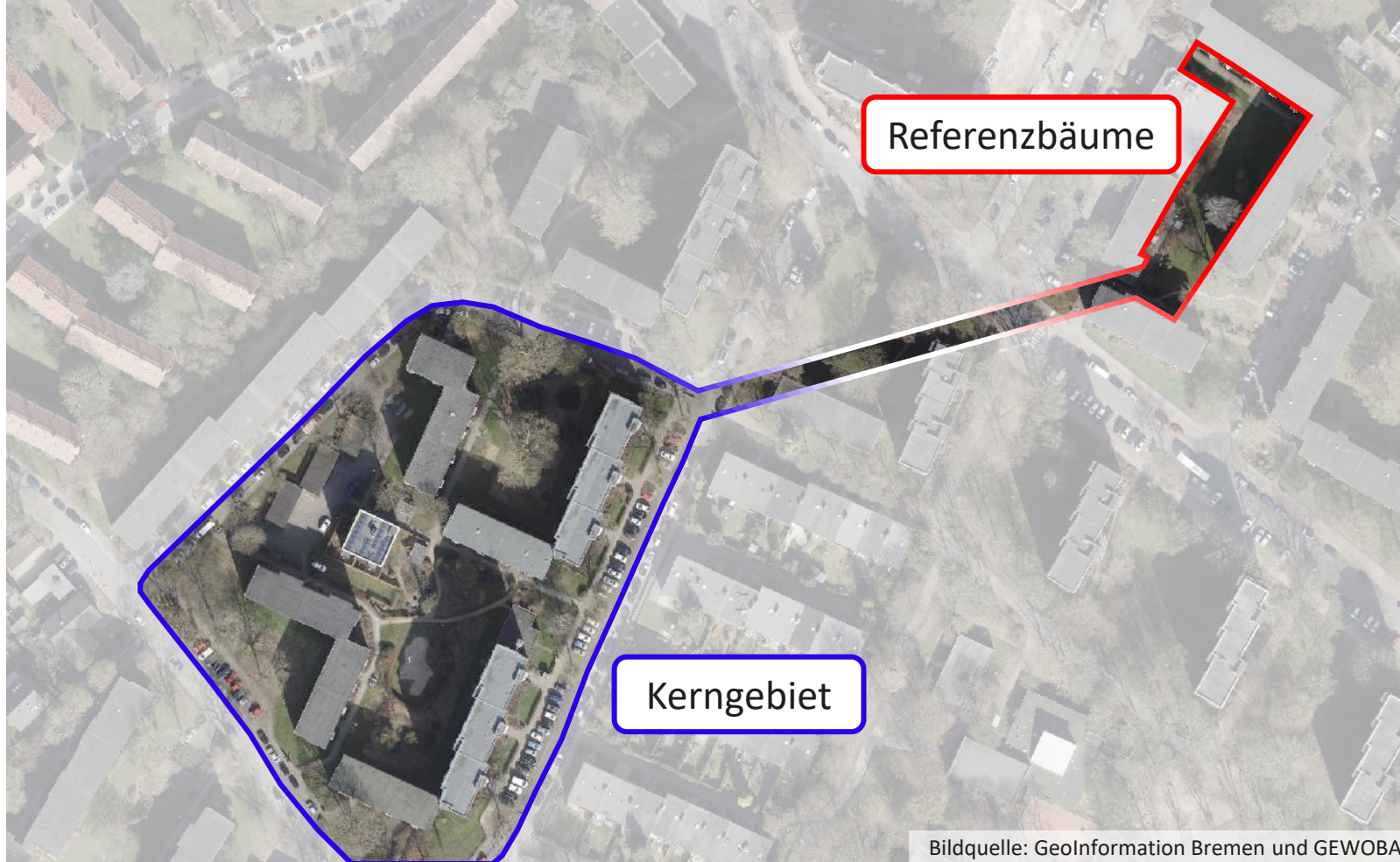
InDigWa

InDigWa – Integrierte Digitalisierung der Wasserversorgung



Bildquelle: GEWOBA

Projektgebiet



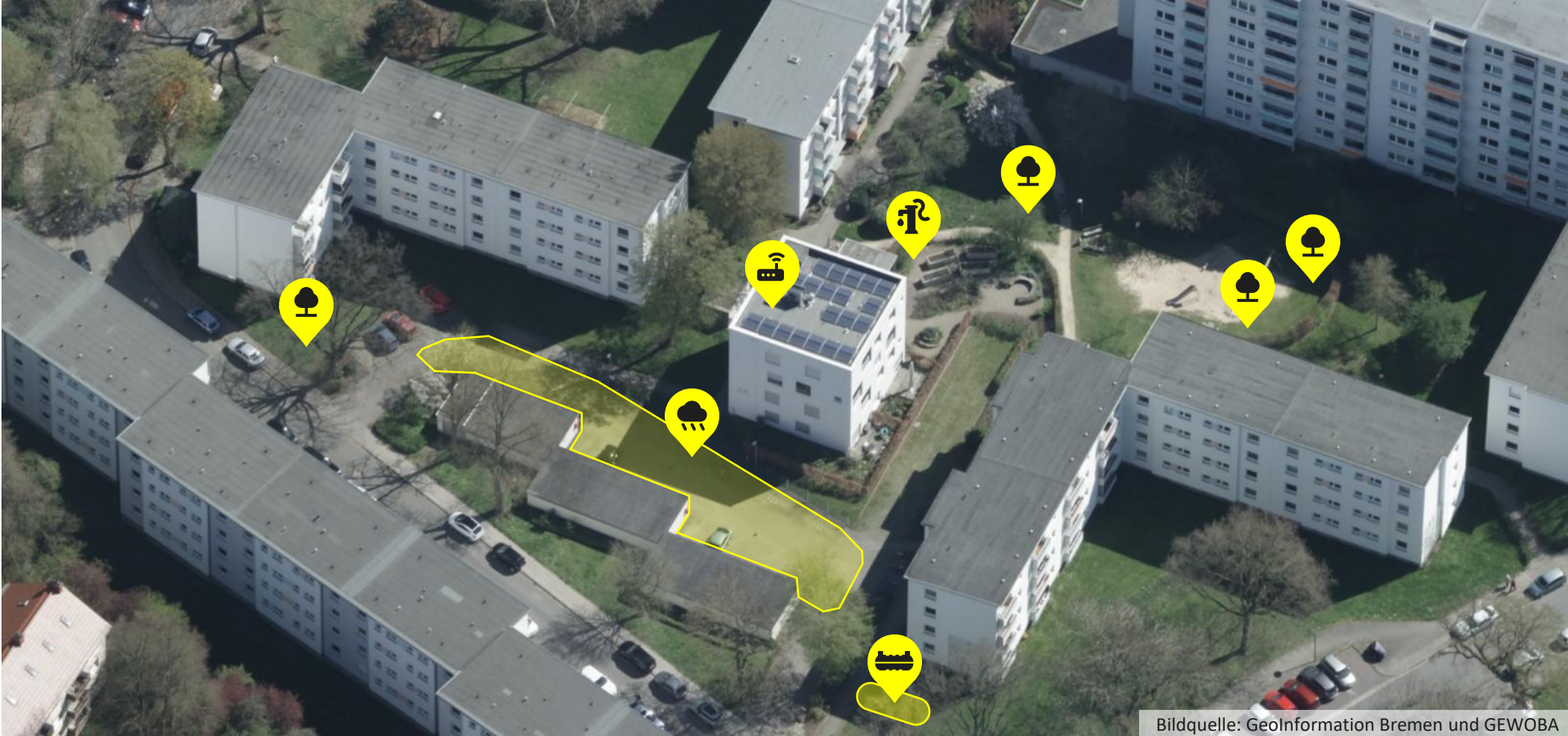
Bildquelle: GeoInformation Bremen und GEWOBA

Projektgebiet



Bildquelle: GeoInformation Bremen

Use Case Außen



Bildquelle: GeoInformation Bremen und GEWOBA

Use Case Außen

Filterrinnen



Sensorik in der Filterrinne



Elektronik im Steuerungsschacht



Sensorik am Baum



Bildquellen:
Hauraton und GEWOBA

Use Case Außen

Blick Richtung Südwesten



Bildquellen: GEWOBA

Neupflanzung



Use Case Außen

Gartenbewässerung aus Zisterne



Einbau Zisterne



Dashboard

14.04.54



Füllstand Zisterne



Bewässerung – aktueller Durchfluss



Wetterstation



Wasserentnahmestelle

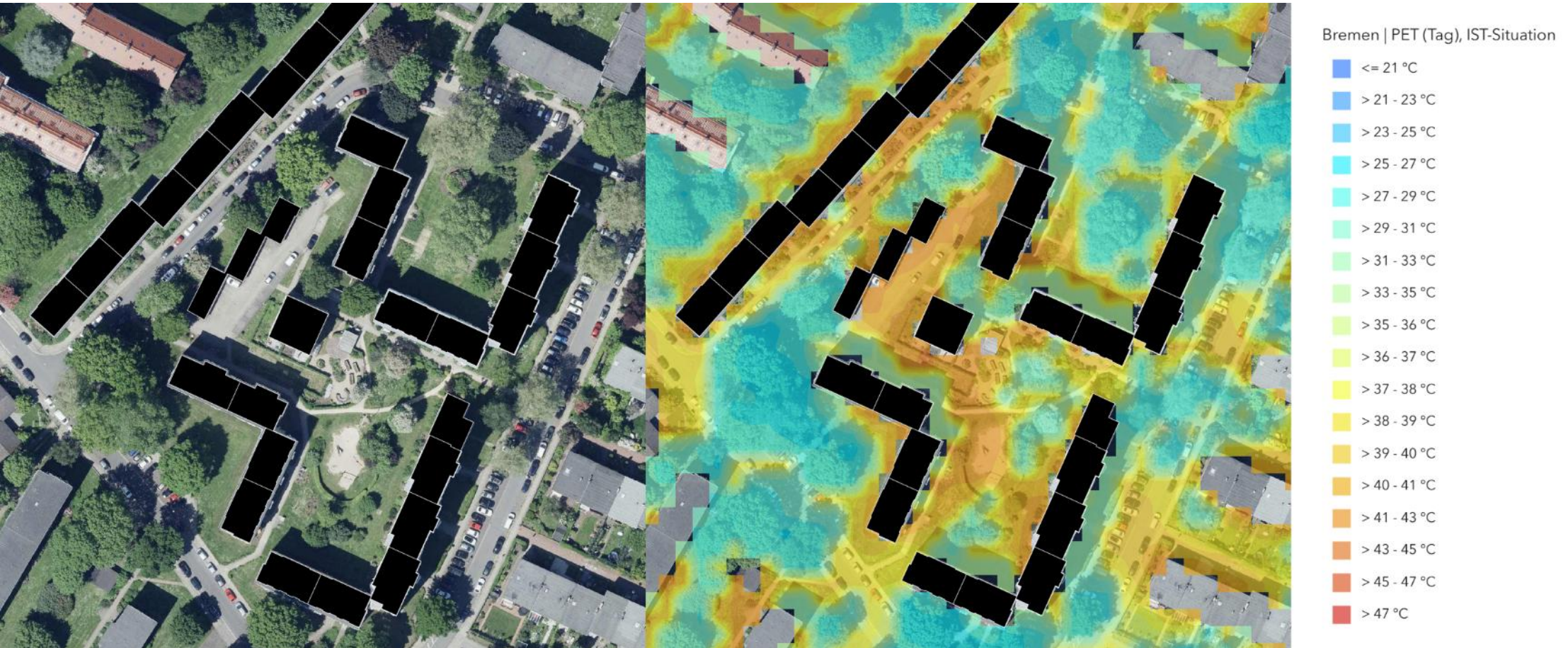


Bildquelle: GEWOBA

Auftakt 10.11.2025



Kleinräumige Klimaanalyse (Besondere Bedeutung von Bäumen)



Bildquelle: GEWOBA, Datengrundlage: SUKW

Forschungsfragen

- Welche Möglichkeiten bietet ein digitales Regenwassermanagement auf Quartiersebene?
- Wieviel **Trinkwasser** kann für die Bewässerung der Außenanlagen **eingespart** werden?
 - Zu welchen Kosten resp. mit welchen Einsparungen?
 - **Resilienz der Maßnahmen** ggü. (weiteren) Klimawandelfolgen
- Welche **weiteren Mehrwerte** können erzielt werden?
 - Baumgesundheit und verbessertes Wachstum – Beschleunigung Verdunstungskühlung und Schatten
 - Bewusstseinsbildung und Trinkwasser-Einsparungen durch Mieter:innen
 - CO₂-Bilanz
 - Überflutungsschutz
- Betrachtungen **Wasserressourcen in Bremen** und Einspar- und Effizienzsteigerungsmöglichkeiten – Scale-Up der Quartiererkenntnisse für Bremen insgesamt