

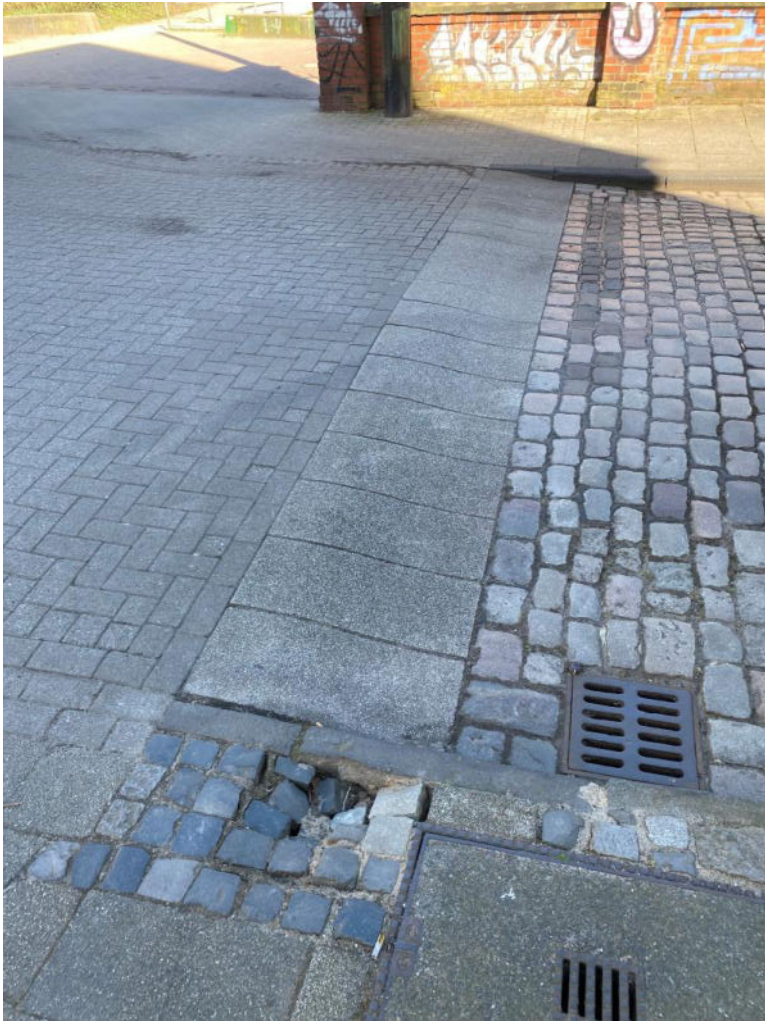
Bürgerantrag Hochpflasterung

**Fachausschuss Mobilität
und Stadtentwicklung
am 03.04.2025**

Delmestraße/Neustadtscontrescarpe



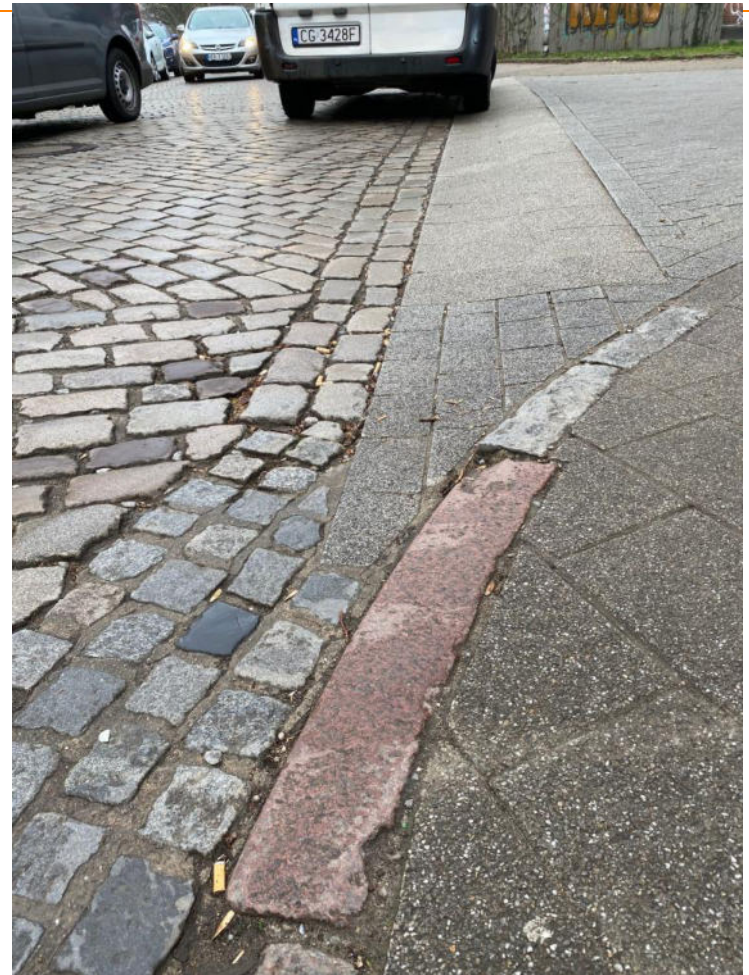
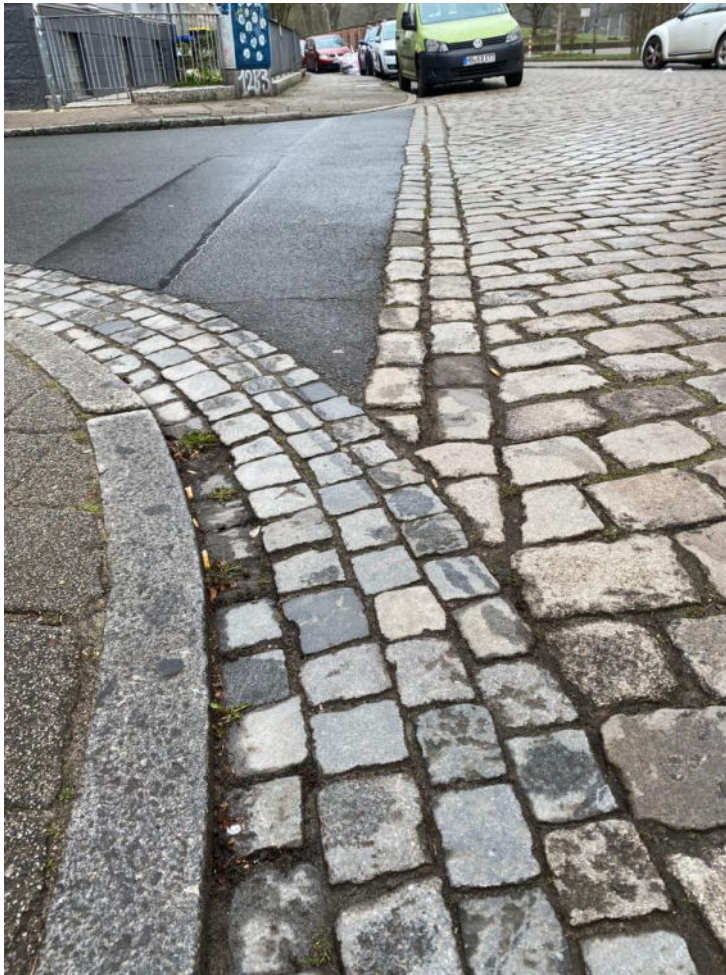
Delmestraße/Neustadtscontrescarpe



Schul-/Bachstraße/Neustadtscontrescarpe



Schul-/Bachstraße/Neustadtscontrescarpe



Schul-/Bachstraße/Neustadtscontrescarpe



Meyerstraße/Thedinghauser Straße



Meyerstraße/Thedinghauser Straße



Delmestraße/Erlenstraße

