



# TOP 6 Baumaßnahme A281, BA 2/2

Projektvorstellung Beirat Neustadt  
26.09.2024



Bundesministerium  
für Digitales  
und Verkehr



Die  
Autobahn

DEGES

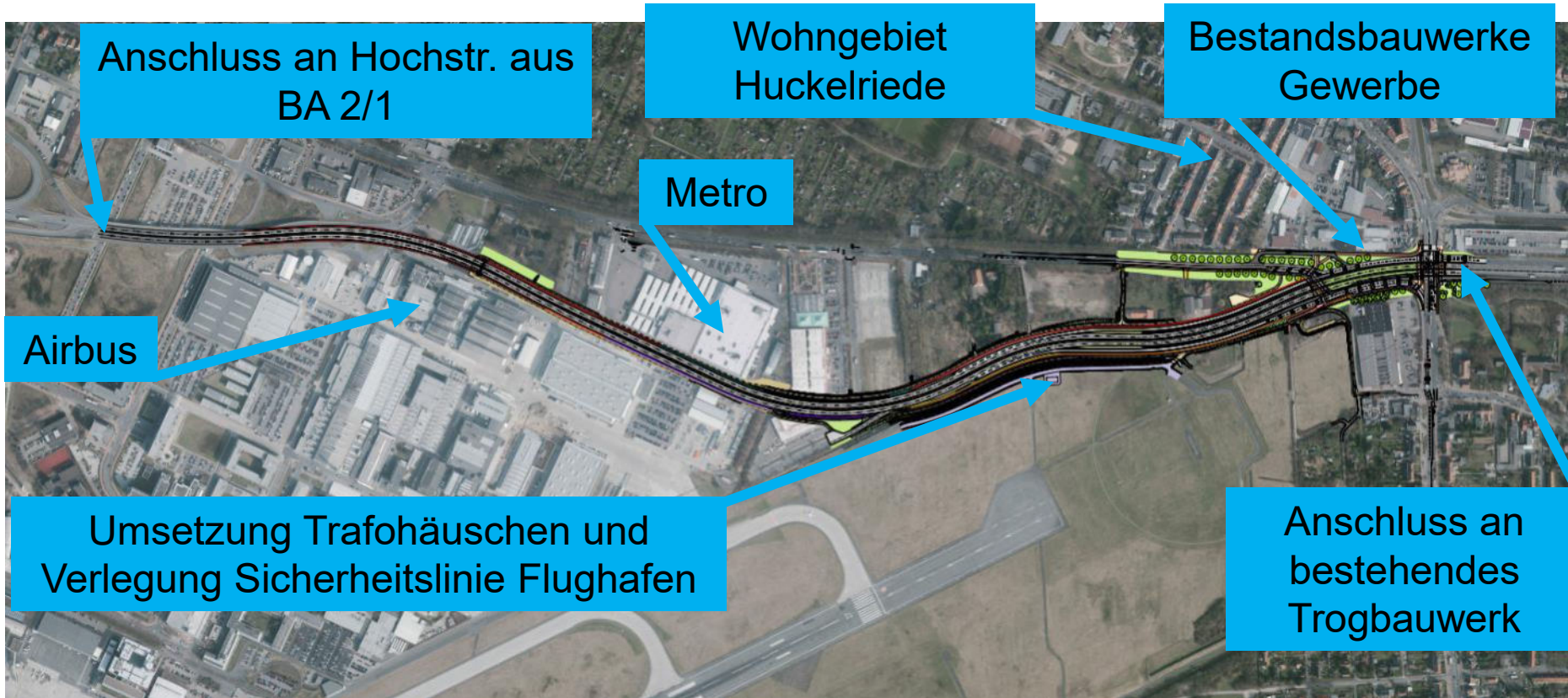
# Allgemeines zur A 281

- Autobahneckverbindung zwischen **A 1** und **A27**
- Investitionsvolumen **ca. 1,64 Mrd. €** (abgerechnet/genehmigt Stand 08/2024)
- Gesamtlänge **18,7 km**, **11,9 km** sind fertig
- Herstellung in **6 Bauabschnitten**, **4** sind unter Verkehr





## Allgemeines zum BA 2/2 (technische Randbedingungen)



# Allgemeines zum BA 2/2 (geplante Bauwerke im Kreuzungsbereich)

---





# Allgemeines zum BA 2/2 (Bestand im Anschlussbereich BA 2/1)

---



# Allgemeines zum BA 2/2 (erforderliche Bauvorbereitung)

## **Erforderliche Vorabmaßnahmen um Bauwerke erstellen zu können:**

- Kampfmittelsondierungen und Baufeldfreimachungen
- Archäologische Grabungen
- Abbruch der alten und Herstellung der neuen Trafostation IV Flughafen, inkl. Tiefgründung und technischer Ausstattung
- Umverlegen und Verfüllen von Gewässerläufen, provisorisch und endgültig
- Leitungsverlegungen verschiedener Medien
- Feuerwehrzufahrt
- Sichtschutzwand

# A 281 BA 2/2 - Abschluss vorbereitende Baumaßnahmen

Umbau der Trafostation



## A 281 BA 2/2 - Abschluss vorbereitende Baumaßnahmen



**A 281 BA 2/2 – Herstellung Probelastungen Bohrpfähle      - Tiefensondierung  
Kampfmittel**



## A 281 BA 2/2 - Aktueller Stand und Ausblick

---

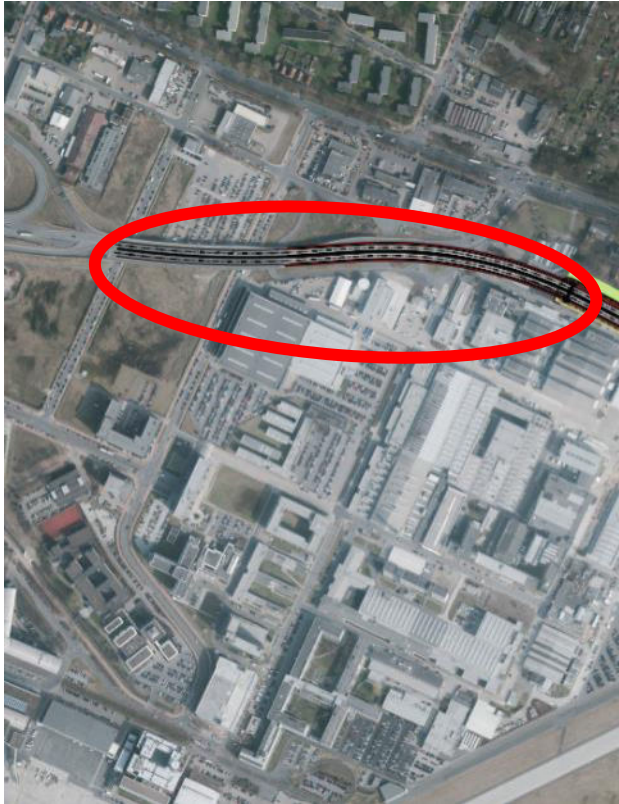
- Vergabe Hauptbaulos 4.0 (Hochstraße / Verkehrsanlage / Trog West / 2 Tunnelelemente) ist am 11.03.2024 planmäßig erfolgt
- Übernahme des Baufelds durch die Baufirmen hat stattgefunden
- Zurzeit erfolgt die technische Bearbeitung und die Baustelleneinrichtung durch die Baufirmen
- Ausschreibung des Hauptbauloses 4.3 (Tunnel / Trog Ost) erfolgt bis einschließlich 12/2024
- Ausschreibung der Ausstattungsdetails (Lärm-u. Blendschutzwände / Fahrzeugrückhaltesysteme / Tunnelausstattung / Verkehrszeichen etc.) bis Mitte 2026

# A 281 BA 2/2 - Aktueller Stand und Ausblick

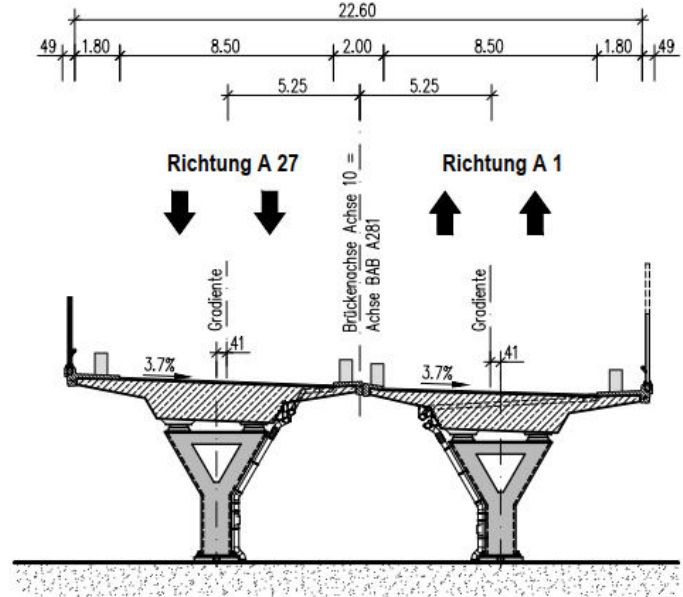


## A 281 BA 2/2 – Aufbringen zweite Schüttphase - Flächenvorbereitung für Drehbohranlage

# A 281 BA 2/2 - Aktueller Stand und Ausblick [Verlängerung Hochstraße]

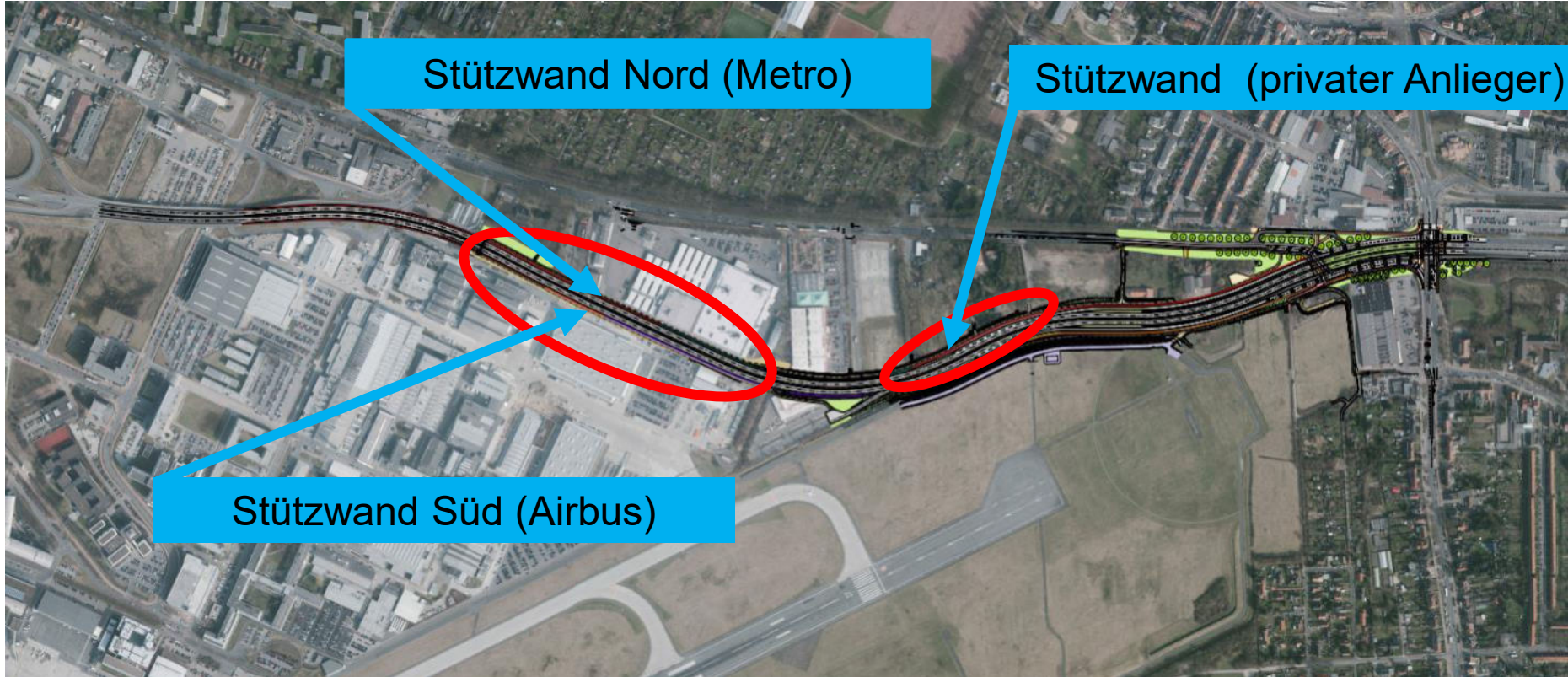


- Verlängerung um **370,0 m** im BA 2/2, Gesamtbauwerkslänge 592,0 m
- Gründung auf Vollverdrängungsbohrpfählen Ø 46/56 cm, Hindernisse durch Bestandsgründungen
- Herstellung als Spannbetonüberbau
- Lagerung auf Y-Stützen aus Stahl





# A 281 BA 2/2 - Aktueller Stand und Ausblick [Stützbawerke]



## A 281 BA 2/2 - Aktueller Stand und Ausblick [Neubau Tunnel / Trog]

Insgesamt wird das vorhandene Tunnel-/Trogbauwerk durch **3** neue **Trogbauwerke West** und **Ost**, **Rampe Süd** und einen **Tunnel** ersetzt.

Im bestehenden **Trogbauwerk Ost** werden 2 Segmente ersetzt, um den neuen Tunnel an das vorhandene Trogbauwerk anzuschließen.

Im jetzt vergebenem Baulos werden die westlichen Trogbauwerke sowie 2 Tunnelelemente hergestellt

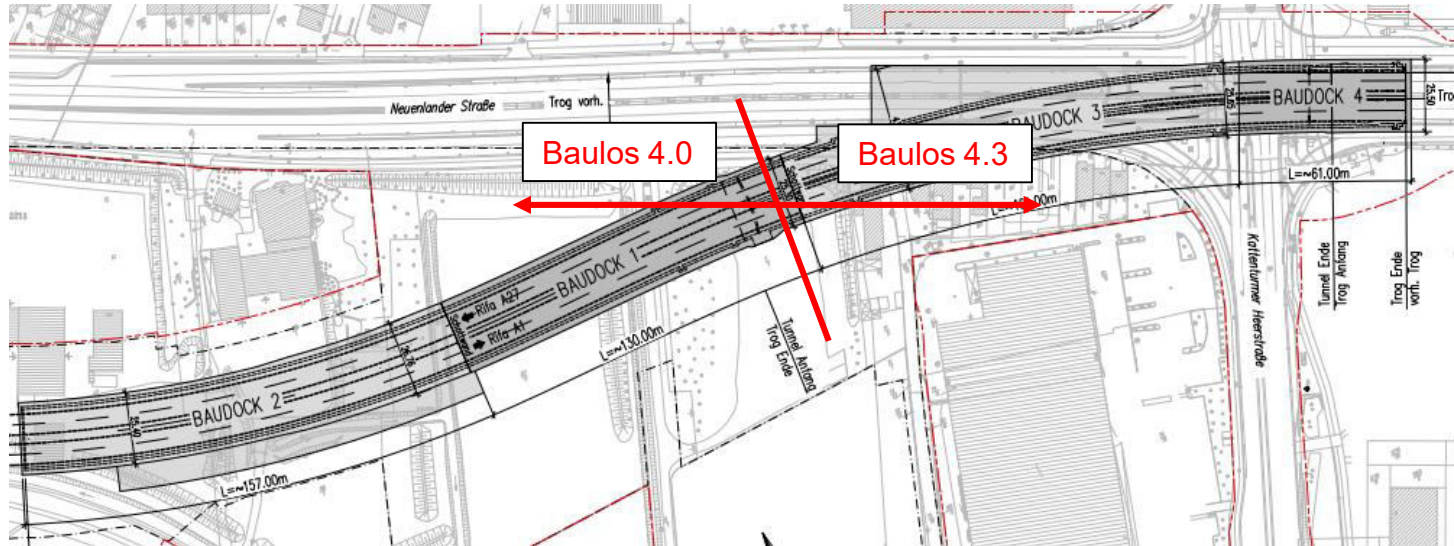
Zusätzliche Herstellung von:

- Hebeanlage Tunnel und Tröge
- Havariebecken
- Betriebsgebäude
- Löschwasserbecken



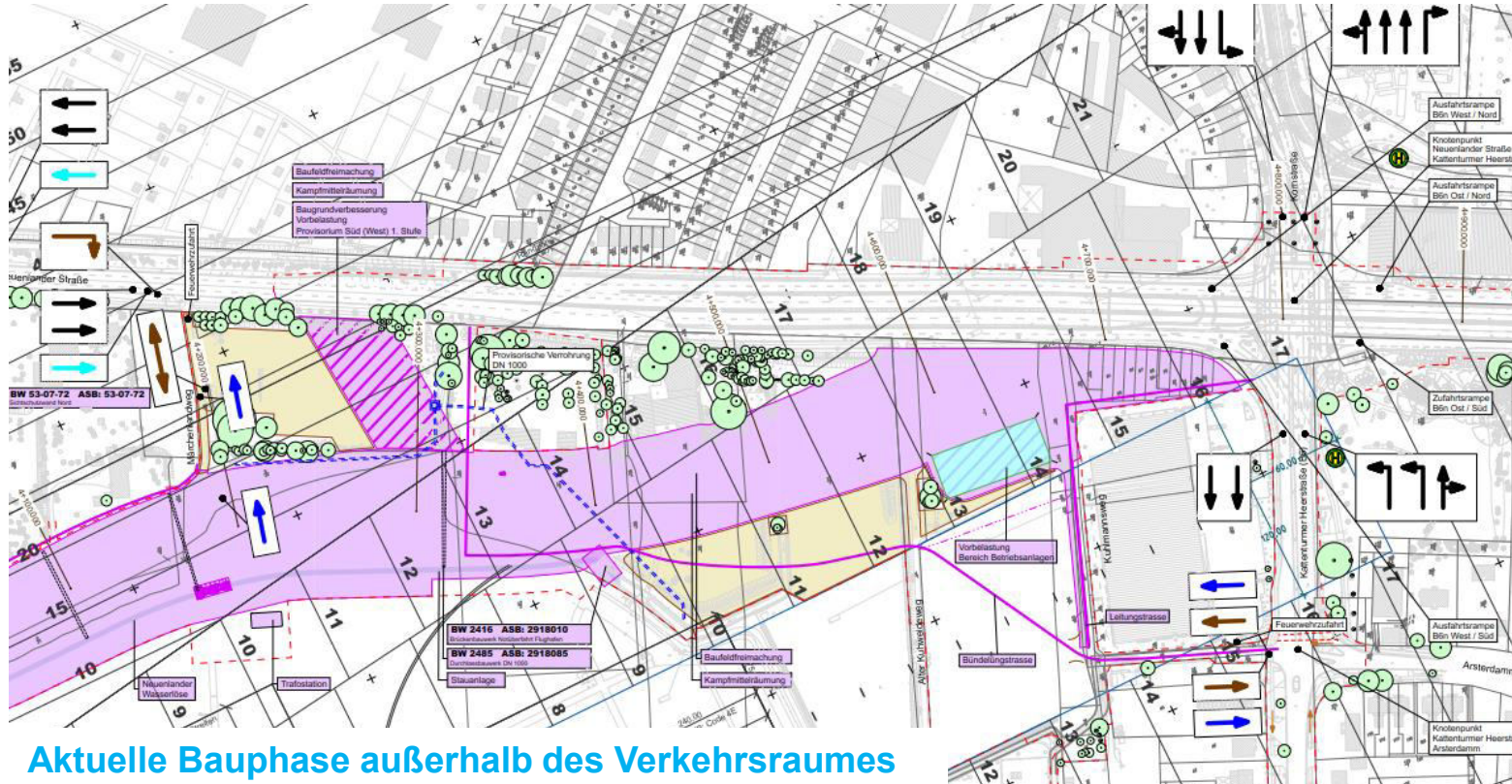
# A 281 BA 2/2 - Aktueller Stand und Ausblick [Neubau Tunnel / Trog]

- Baugruben:**
- BL. 4.0: Baudock I+II** (Herstellung Trog-West und 2 Tunnelblöcke):
    - ➡ Rückverankerte Spundwände
  - BL 4.3: Baudock III+IV** (Herstellung restl. Tunnelblöcke und Trog-Ost):
    - ➡ Schlitzwand mit Einbindung bis in natürliche Dichtsohle



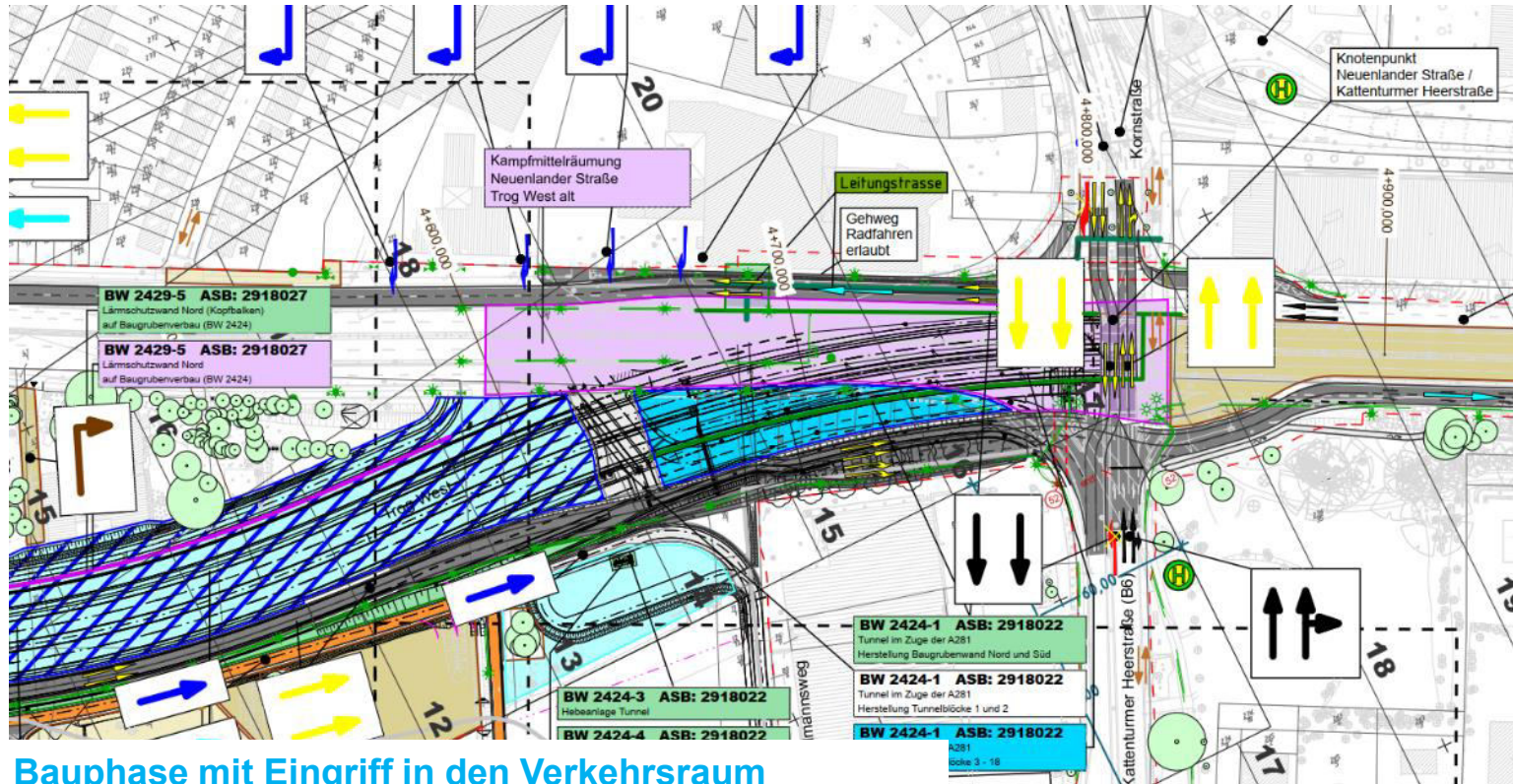


# A 281 BA 2/2 - Aktueller Stand und Ausblick [verkehrliche Auswirkungen in der Bauzeit]



Aktuelle Bauphase außerhalb des Verkehrsraumes

# A 281 BA 2/2 - Aktueller Stand und Ausblick [verkehrliche Auswirkungen in der Bauzeit]



Bauphase mit Eingriff in den Verkehrsraum



# A 281 BA 2/2 - Aktueller Stand und Ausblick [verkehrliche Auswirkungen in der Bauzeit]

## Verkehrsprognose - Netzfall 2 zu Bezugsfall 2018

### **Straßenabschnitte mit Mehrverkehr DTV > 5 %**

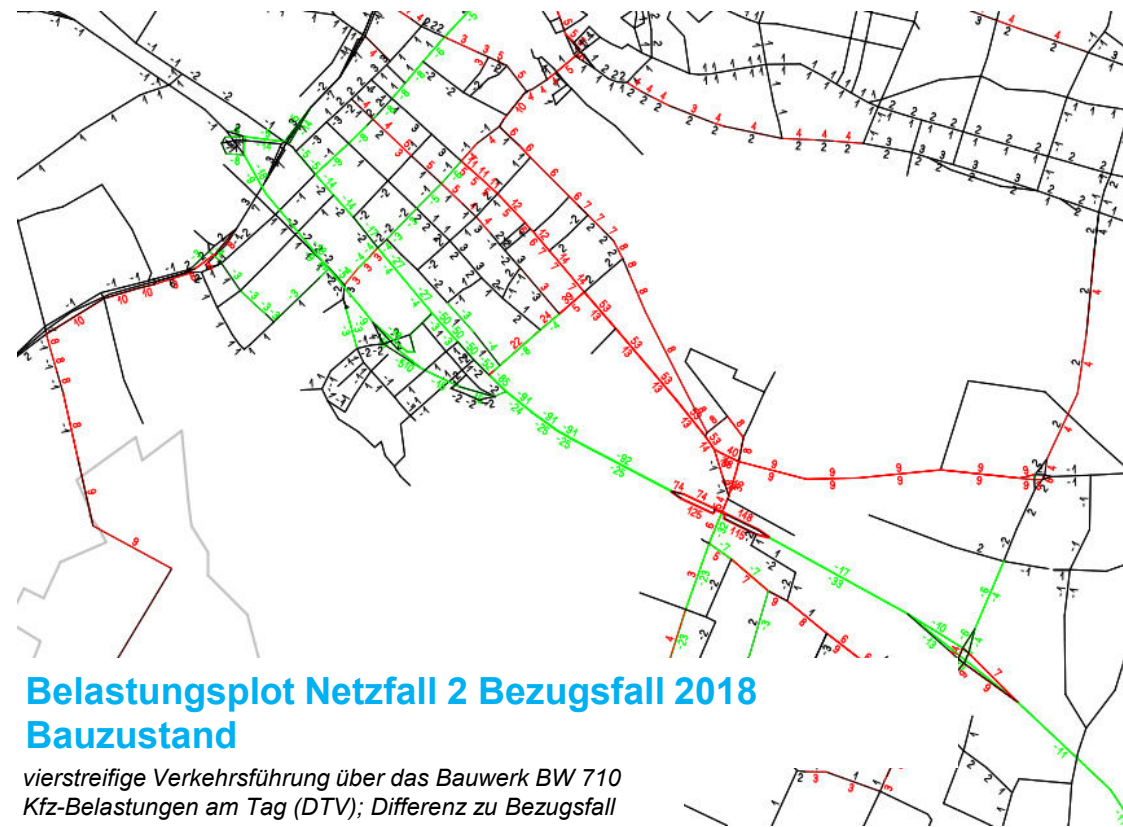
- Habenhauser Landstraße
- Kornstraße
- Niedersachsendamm
- Huckelriede
- Buntentorsdeich
- Boßdorfstraße
- Buntentorsteinweg
- Kirchweg
- Gastfeldstraße
- Friedrich-Ebert-Straße
- Habenhauser Brückenstraße
- Arsterdamm



## Verkehrsprognose - Netzfall 2 zu Bezugsfall 2018



# A 281 BA 2/2 - Aktueller Stand und Ausblick [verkehrliche Auswirkungen in der Bauzeit]

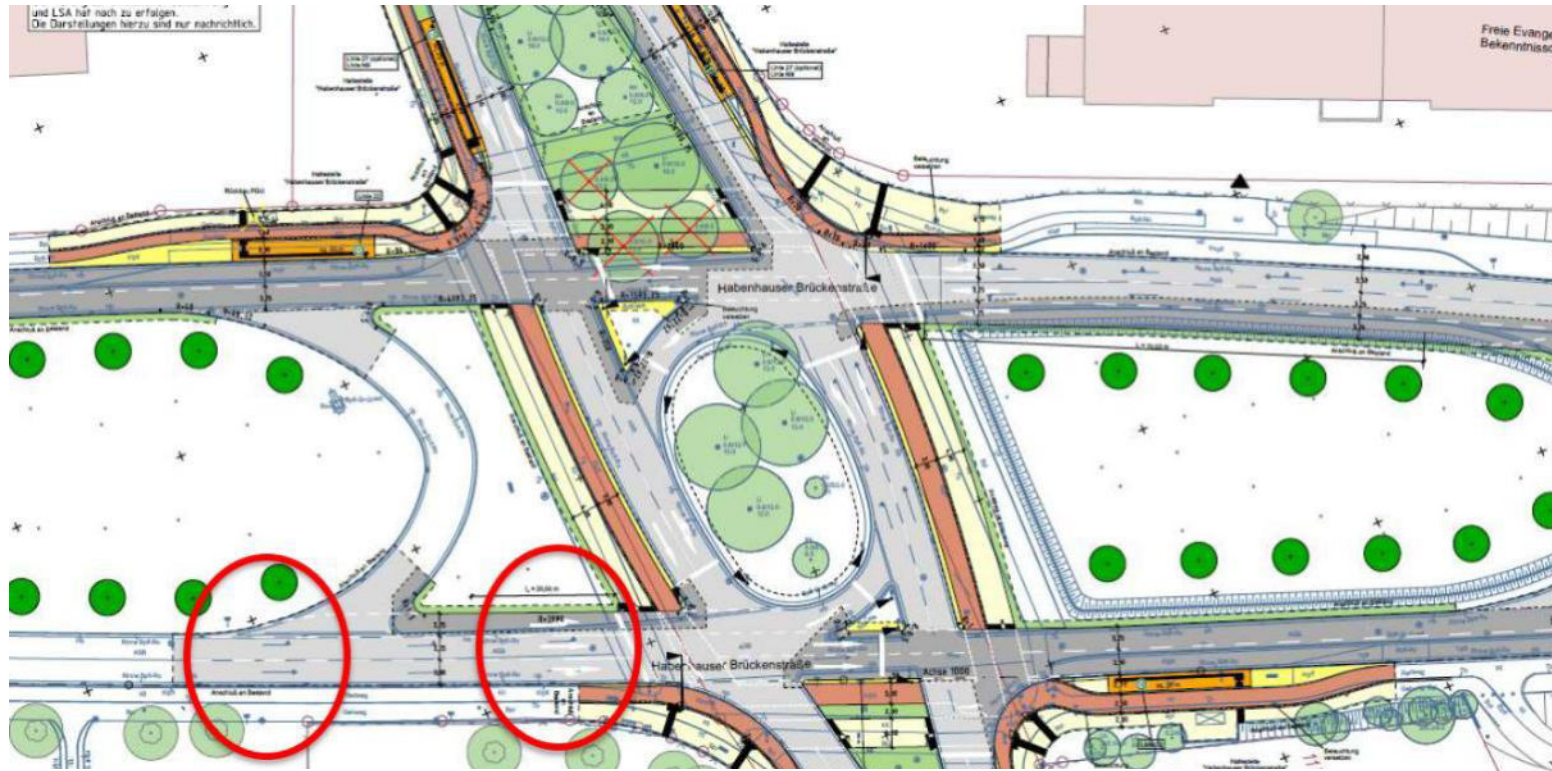


Nr.	Querschnitt	Bezugsfall 2018	Netzfall 2 (4-Streifigkeit)	
		abs.		
1	Neuenlander Straße (Ost)	52.100	40.400	78%
2	Neuenlander Straße (Mitte)	15.200	12.100	80%
3	Senator-Apelt Straße	2.200	2.200	100%
4	Habenhauser Landstraße	6.100	7.900	130%
5	Kornstraße (nördl. BAB-Zubringer Arsten)	12.900	18.500	143%
6	Kornstraße (Höhe Sportanlage)	10.300	16.900	164%
7	Kirchweg	9.600	10.600	110%
8	Buntentorsteinweg (südl. Kirchweg)	4.300	5.100	119%
9	Kattenturmer Heerstraße (südl. BAB-Zubringer Arsten)	28.200	25.600	91%
10	Kattenturmer Heerstraße (südl. Th.-Billroth-Straße)	21.400	19.600	92%
11	Arsterdamm (östl. Kattenturmer Heertsr.)	6.900	6.600	96%
12	Arsterdamm (west. Habenhauser Brückenstr.)	6.200	8.000	129%
13	Autobahnzubringer Arsten (West)	36.600	31.600	86%
14	Autobahnzubringer Arsten (Ost)	43.800	42.800	98%
15	Habenhauser Brückenstraße (südl. BAB-Zubringer Arsten)	18.600	19.800	106%
16	K.-Carstens-Brücke	32.400	32.900	102%
17	Buntentorsteinweg (östl. F.-Ebert-Str.)	11.000	11.700	106%
18	Wilhelm-Kaisen-Brücke	24.500	25.100	102%
19	Bürgermeister-Smidt-Brücke	11.500	11.200	97%
20	Stephanibrücke	98.200	98.000	100%
21	Friedrich-Ebert-Straße	10.800	10.300	95%
22	Langemarkstraße	10.000	9.100	91%
23	Gastfeldstraße	8.500	9.100	107%
24	A281 (BA 3/1, östl. AS HB-Neustädter Hafen)	14.900	14.800	99%
25	A281 (BA 2/1)	28.100	25.300	90%
26	B 75 Oldenburger Straße (Höhe Ochturn)	69.000	69.200	100%
27	Norderländer Straße	5.400	6.300	117%
28	Carl-Zeiss-Straße	8.600	9.100	106%
29	A1 (östl. AS Bremen/Brinkum)	98.400	99.200	101%
30	A1 Weserbrücke	116.500	115.600	99%
31	Autobahnzubringer Hemelingen	29.700	29.500	99%
32	Osterdeich	23.900	24.400	102%
33	Bismarckstraße	15.900	16.600	104%

## Belastungsplot Netzfall 2 Bezugsfall 2018 Bauzustand

vierstreifige Verkehrsführung über das Bauwerk BW 710  
Kfz-Belastungen am Tag (DTV); Differenz zu Bezugsfall

# A 281 BA 2/2 - Aktueller Stand und Ausblick [verkehrliche Auswirkungen in der Bauzeit]



## Geplanter und umgesetzter Um-/Ausbau der Habenhäuser Brückenstraße

# A 281 BA 2/2 - Aktueller Stand und Ausblick [verkehrliche Auswirkungen in der Bauzeit]



## Geplanter und umgesetzter Um-/Ausbau des Kirchweges



## A 281 BA 2/2 - Aktueller Stand und Ausblick - Termine

- **Anfang 2021:** Baubeginn (Baumfällungen, Kampfmittelsondierungen, Baufeldfreimachung, Arbeiten im Sicherheitsbereich, Flughafen und der davon abhängigen Baumaßnahmen außerhalb vom Flughafen, Leitungsverlegungen, Verkehrsverschwenkung Neuenlander Ring (Hochstraße))
- **Mai 2024:** Baubeginn Hauptbaulos (Hochstr., Tunnel/Trog, Ingenieurbauwerke, Streckenbau),
- **Januar 2026:** Eingriff in den Straßenverkehr im Bereich Neuenlander Str./Kattenturmer Heerstr.
- **Ende 2029:** Verkehrsfreigabe

# A 281 BA 2/2 - Aktueller Stand und Ausblick - Termine



Visualisierung A 281 BA 2-2

## Ansprechpartner

---

**DEGES** Deutsche Einheit  
Fernstraßenplanungs-  
und -bau GmbH  
- Zweigstelle Bremen

Breitenweg 3a  
28195 Bremen

### **Jörn Kück**

Abteilungsleiter P3.5  
Projekte Freie Hansestadt  
Bremen

Telefon 0421 33038-33  
[jkueck@deg.es.de](mailto:jkueck@deg.es.de)

### **Martin Helf**

Projektleiter BA 2/2  
Projekte Freie Hansestadt  
Bremen

Telefon 0421 3303838-0  
[helf@deg.es.de](mailto:helf@deg.es.de)