

**BREMEN**  
MOIN ZUKUNFT!

Freie  
Hansestadt  
Bremen

# STADTSTRECKE BA 1-3

## INFORMATION ZUM KÜSTENSCHUTZPROJEKT

### ÜBERSICHT ZUM PLANUNGSSTAND AUGUST 2024

#### FÜR DEN BEIRAT NEUSTADT

Die Senatorin für Umwelt,  
Klima und Wissenschaft

22.08.2024

## Vorbemerkung



## Generalplan Küstenschutz 2007 und der Klimawandel

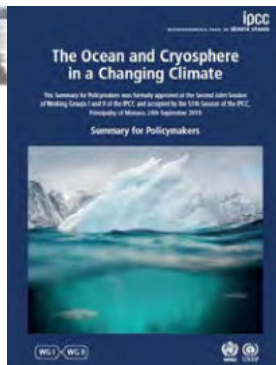


Generalplan Küstenschutz  
Niedersachsen/ Bremen  
-Feuchtland-



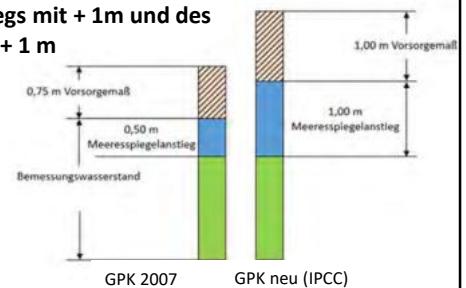
2007

2019



- Festlegung der Deichhöhen an der deutschen Nordseeküste Niedersachsen / Bremen
- Detaillierte Ermittlung der Bestandshöhen der Hochwasserschutzanlagen, der lokalen Bemessungswasserstände und der notwendigen Schutzhöhen jedes Abschnittes
- Berücksichtigung des Meeresspiegelanstiegs nach damaligem Kenntnisstand
- Erhöhungsbedarf für rund 65% der Bremischen Landesschutzdeiche
- Ziel: Schutzniveau 1 / 4000 a

- Neubewertung des Meeresspiegelanstiegs
- Beauftragung einer Überarbeitung des GPK (Neuberechnung)
- Vorläufige Berücksichtigung des
  - a) Meeresspiegelanstiegs mit + 1m und des
  - b) Vorsorgemaßes mit + 1 m



## Sachstand der Entwurfsplanung



## Sachstand der Entwurfsplanung

- Wassernahe Aufenthaltsqualität durch das Grüne Sofa
- Großzügige Promenaden auf zwei Ebenen
- Selbständig geführter Radweg
- Verweilmöglichkeiten durch attraktive Außenmöblierung



Teilbereich 1: Eisenbahnbrücke bis Bgm.-Smidt-Brücke (rund 710 m)

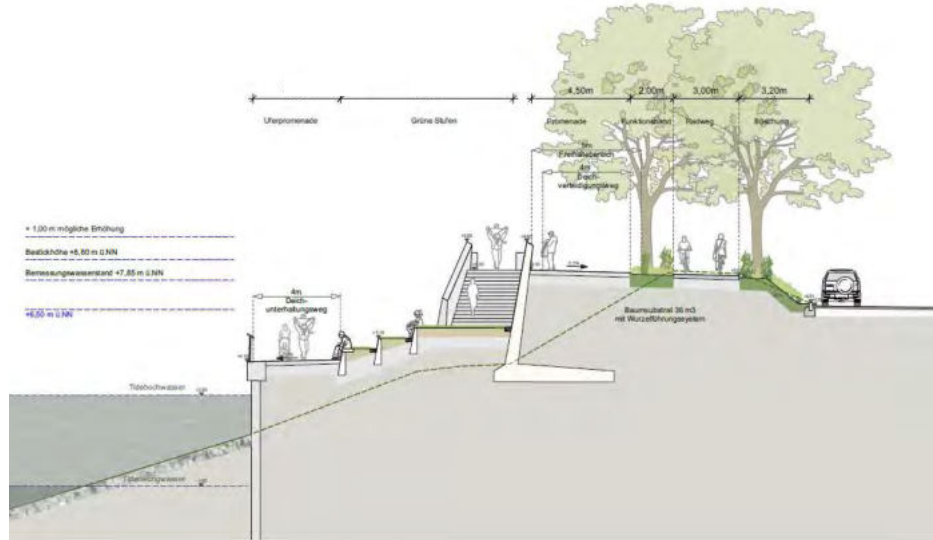
Die Senatorin für Umwelt,  
Klima und Wissenschaft

## Sachstand der Entwurfsplanung



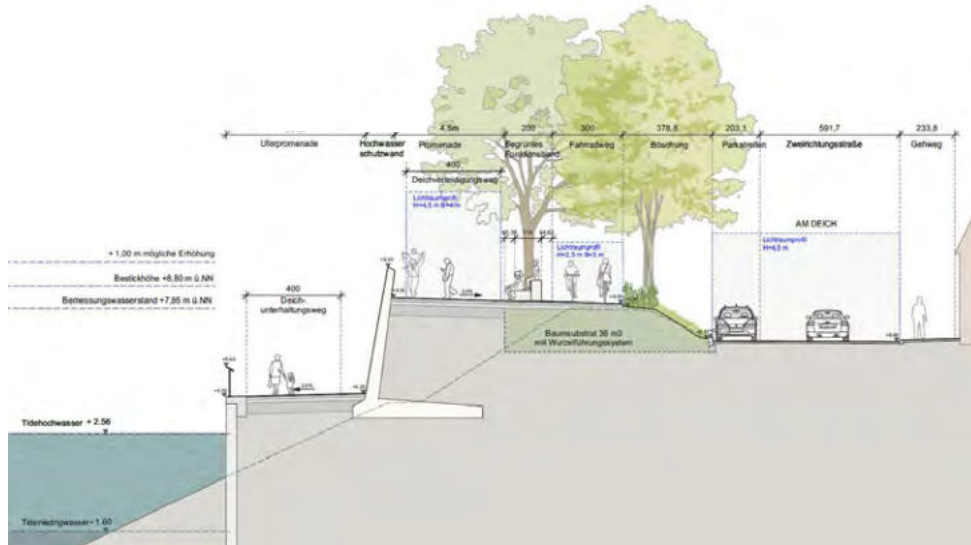
Die Senatorin für Umwelt,  
Klima und Wissenschaft

## Sachstand der Entwurfsplanung



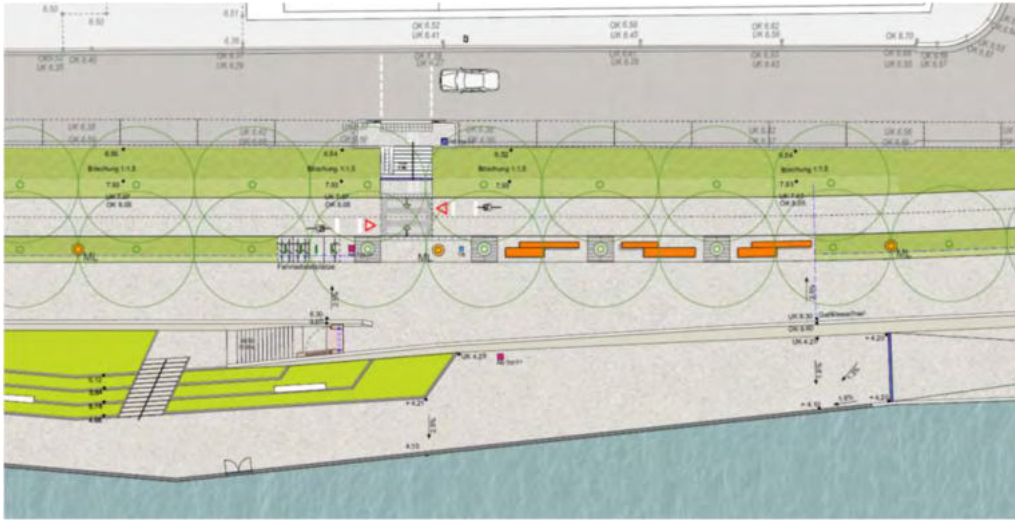
Die Senatorin für Umwelt, Klima und Wissenschaft

## Sachstand der Entwurfsplanung



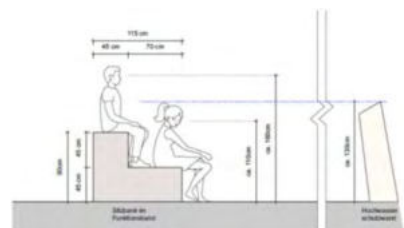
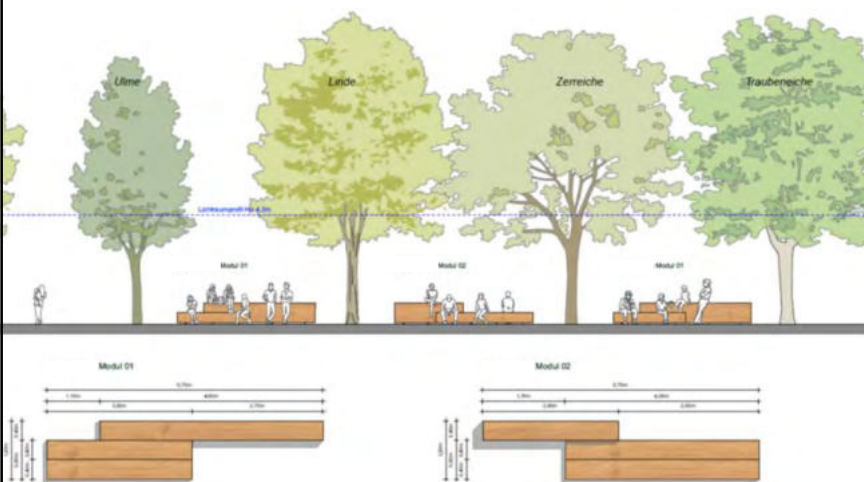
Die Senatorin für Umwelt, Klima und Wissenschaft

## Sachstand der Entwurfsplanung



Die Senatorin für Umwelt,  
Klima und Wissenschaft

## Sachstand der Entwurfsplanung



Die Senatorin für Umwelt,  
Klima und Wissenschaft

## Sachstand der Entwurfsplanung

- Zwei neue Plätze: Künstlerhausterrasse und Brautbalkon
- Barrierefreie Ebenenwechsel über lange, flache Rampen
- Anschlüsse an das Quartier für Radfahrende und Fußgängerinnen



Teilbereich 2: Bgm.-Smidt-Brücke bis Wilhelm-Kaisen-Brücke (rund 640 m)

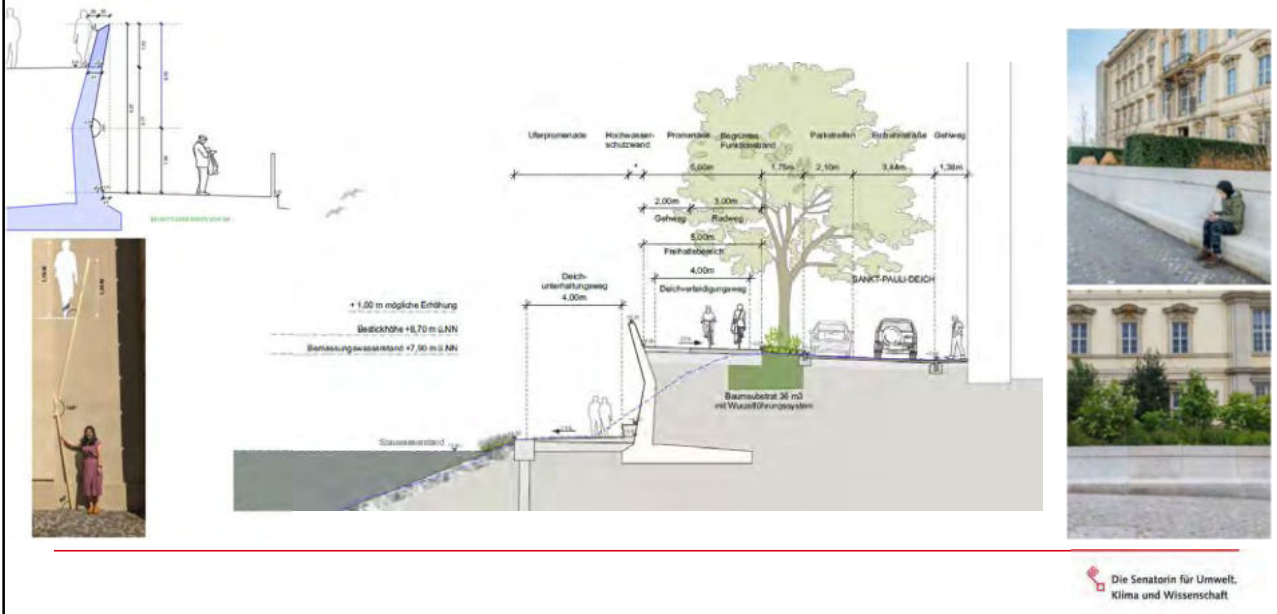
Die Senatorin für Umwelt,  
Klima und Wissenschaft

## Sachstand der Entwurfsplanung

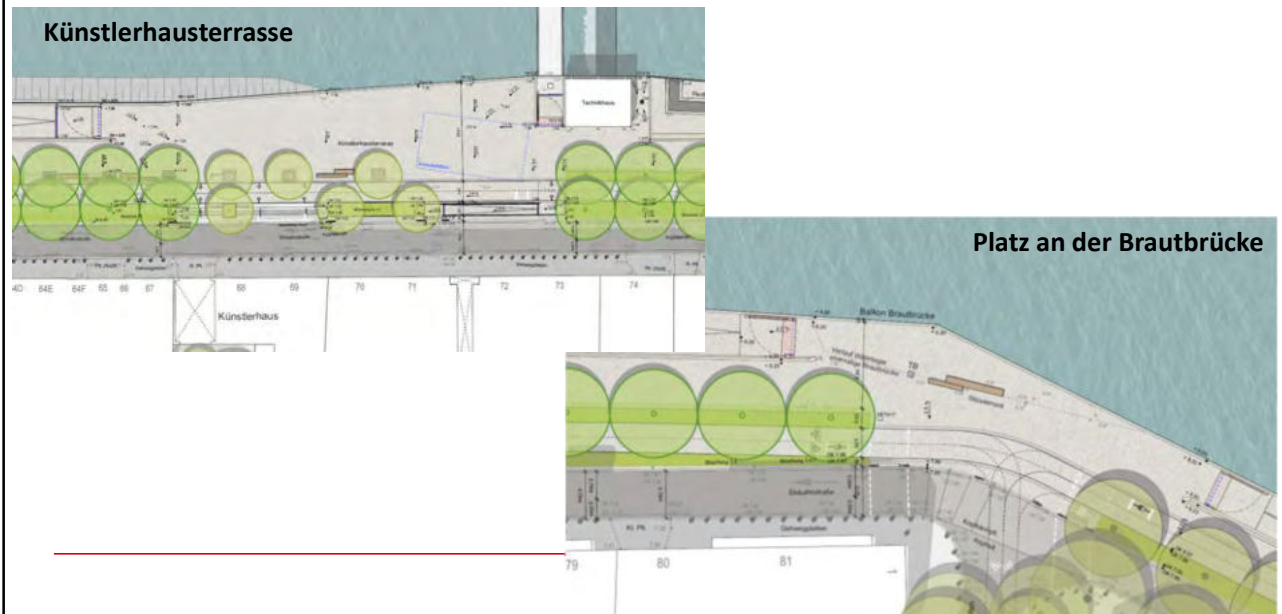


Die Senatorin für Umwelt,  
Klima und Wissenschaft

## Sachstand der Entwurfsplanung



## Sachstand der Entwurfsplanung



## Sachstand der Entwurfsplanung

- Wassernahe Treppenanlage und Uferbepflanzung
- Balkonartige Aufweitung im Bereich der Schwesternschaft
- Anschluss an den Kleinen Wesersprung (Geh- und Radwegbrücke)



Teilbereich 3: Wilhelm-Kaisen-Brücke bis Piepe (rund 410 m)

Die Senatorin für Umwelt,  
Klima und Wissenschaft

## Sachstand der Entwurfsplanung



Die Senatorin für Umwelt,  
Klima und Wissenschaft

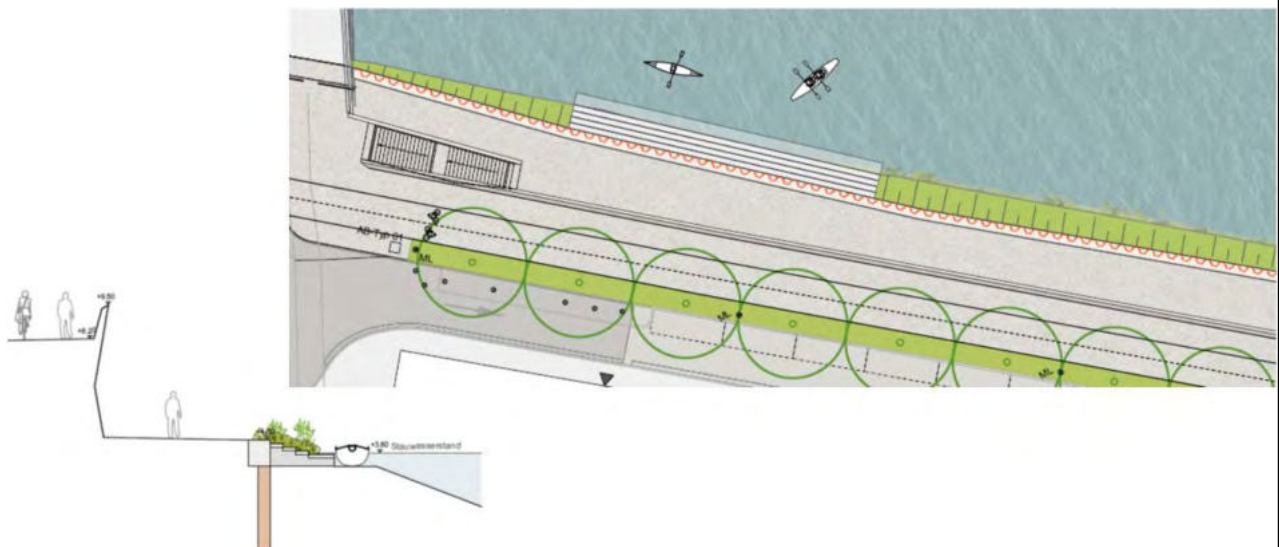


## Sachstand der Entwurfsplanung



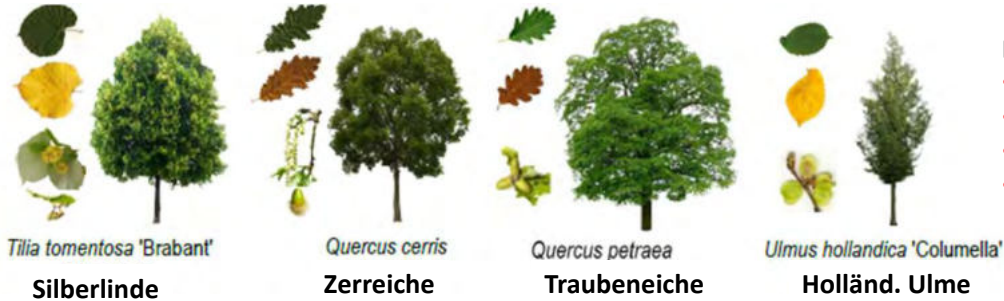
Die Senatorin für Umwelt,  
Klima und Wissenschaft

## Sachstand der Entwurfsplanung



Die Senatorin für Umwelt,  
Klima und Wissenschaft

## Baumpflanzungen und Begrünung



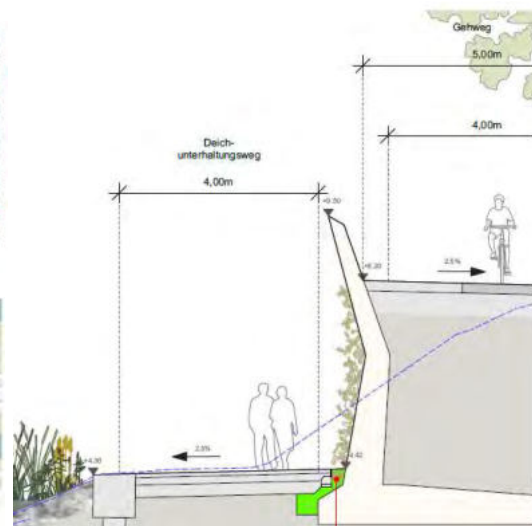
Ergänzt um Solitäre:

- Feldahorn
- Schnurbaum
- Vogelkirsche
- Amberbaum



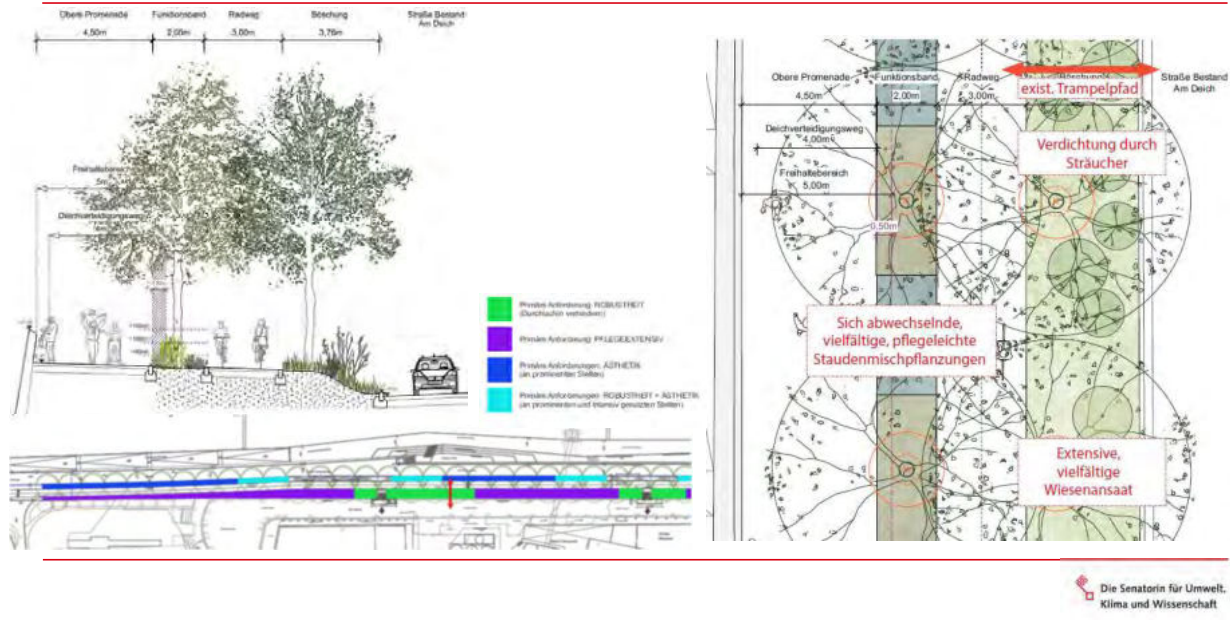
Die Senatorin für Umwelt,  
Klima und Wissenschaft

## Baumpflanzungen und Begrünung



Die Senatorin für Umwelt,  
Klima und Wissenschaft

## Baumpflanzungen und Begrünung



## Viele Puzzleteile greifen ineinander



*In enger Zusammenarbeit mit dem Deichverband am linken Weserufer*

*Und mit Unterstützung der beauftragten Planungsbüros*

Sweco GmbH und

Topotek 1 Gesellschaft von Landschaftsarchitekten mbH

*Beteiligte Ressorts und Gesellschaften des Landes*

Fachabteilungen der SUKW und SBMS, Geoinformation, Umweltbetrieb UBB und Amt für Straßen und Verkehr, GdFB Geologischer Dienst, ....

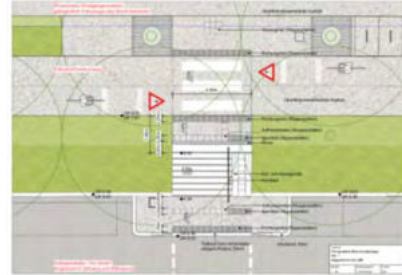
*Gutachter u. a.*

Umtec GbR, Convis, BIOS, T&H, KSF, PPR, Geo-Net, BMH, Heidt&Peters, Bauplanung-Nord, Ingenieurbüro Weth, swb Beleuchtung,

## Komplexe Planungsarbeit

### Freianlage für eine ansprechende Gestaltung

- Maßnahmen zur **Begrünung** der Anlage:  
Baumartenauswahl, Unterpflanzung, Wandbegrünung
- Planung der **Ausstattung** der Freianlagen:  
Außenmöblierung, Lehrpfade, Tierquartiere
- Ausgestaltung der **Fahrradwege**, Markierung, Parkstände,  
Anschlüsse an das Quartier
- Qualifizierte Belange und Anforderungen des  
**Landesbehindertenbeauftragten**
- Auswertung der Biotoptypenkartierung und Umsetzung in  
**Umweltbericht (LBP)**, **Fachbeiträge WRRL** und  
**Artenschutz**; Überlegungen zu Ersatzpflanzungen über die  
vor-Ort möglichen hinaus

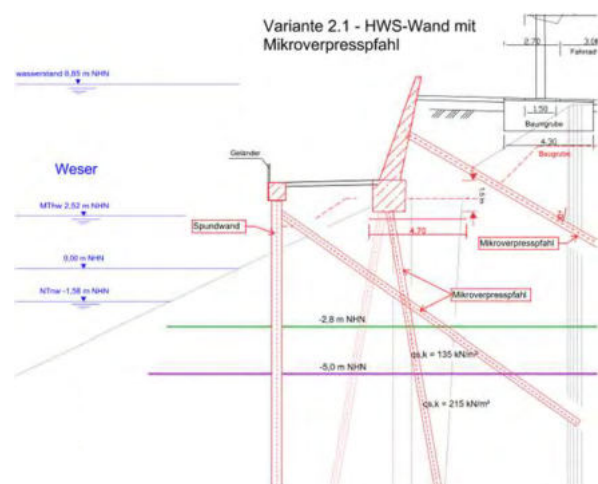


Die Senatorin für Umwelt,  
Klima und Wissenschaft

## Komplexe Planungsarbeit

### Bautechnische Lösung für eine wirtschaftliche statisch-konstruktive Lösung

- Geotechnische Verhältnisse (**Baugrund**) und Auswirkungen auf die bautechnische Lösung
- Hydrogeologische Modellierung – Einfluss auf das **Grundwasserverhalten** und Auswirkungen auf die bautechnische Lösung
- Berücksichtigung von **Lärm- und Erschütterungsgutachten** und verbundenen Einflüssen auf bautechnische Lösungen

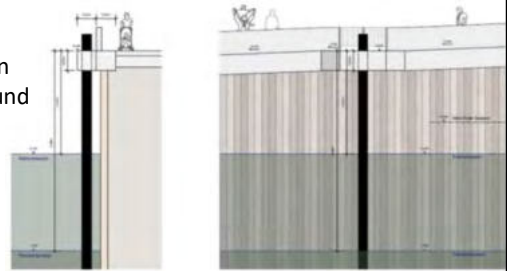


Die Senatorin für Umwelt,  
Klima und Wissenschaft

## Komplexe Planungsarbeit

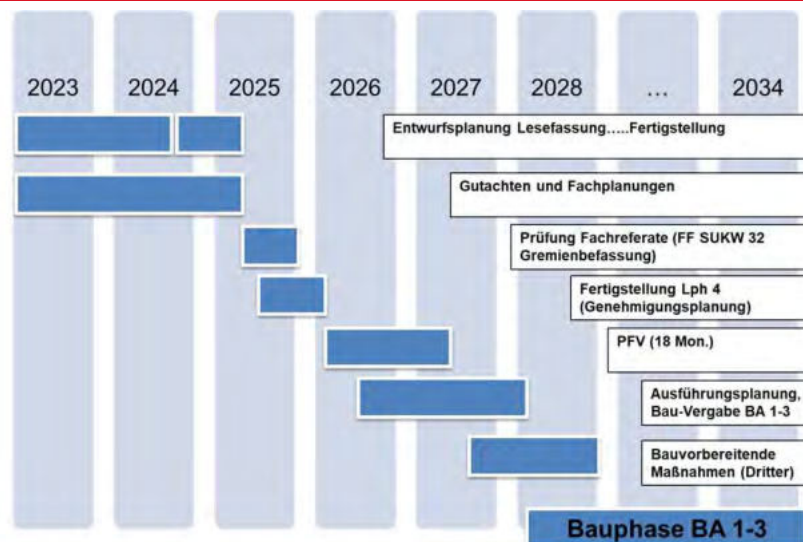
### Diverse Einflüsse - miteinander verknüpft

- Klärung der Konfliktpunkte mit den Leitungsträgern; insbesondere **Umgang mit Leitungen**, welche nicht aus dem heutigen Deichbereich herausgelegt werden können (Wesernetz Gas und Trinkwasser)
- **Baublaufplanung** mit Minimierung der baubedingten Behinderung der Anlieger-/Lieferverkehre, des Umschlags bei Beck's, der Krankenhauszufahrt, etc.
- **Einbindung der Hafenanlagen** mit Umbau der Stege, Poller und Versorgungsanlagen (u. a. Beck's Umschlaganlage)
- **Berücksichtigung der Archäologie und der Denkmalpflege** – u. a. an bedeutsamen Orten der Stadtgeschichte (Widerlager Brautbrücke und Friedhof der alten St. Pauli-Kirche am Papp), Einfluss auf das Bauverfahren und die Bauablaufplanung)
- Berücksichtigung von **Kunst im öffentlichen Raum**



Die Senatorin für Umwelt, Klima und Wissenschaft

## Rahmenterminplan



Die Senatorin für Umwelt, Klima und Wissenschaft

## Wir sind Ihre Ansprechpartner

### Stabsstelle Deichbau Stadtstrecke

Alle Informationen zum Projekt unter [www.umwelt.bremen.de/info/stadtstrecke](http://www.umwelt.bremen.de/info/stadtstrecke)



E-Mail: [stadtstrecke@umwelt.bremen.de](mailto:stadtstrecke@umwelt.bremen.de)