

PLANUNG EINER ZUKUNFTSFÄHIGEN WÄRMEVERSORGUNG

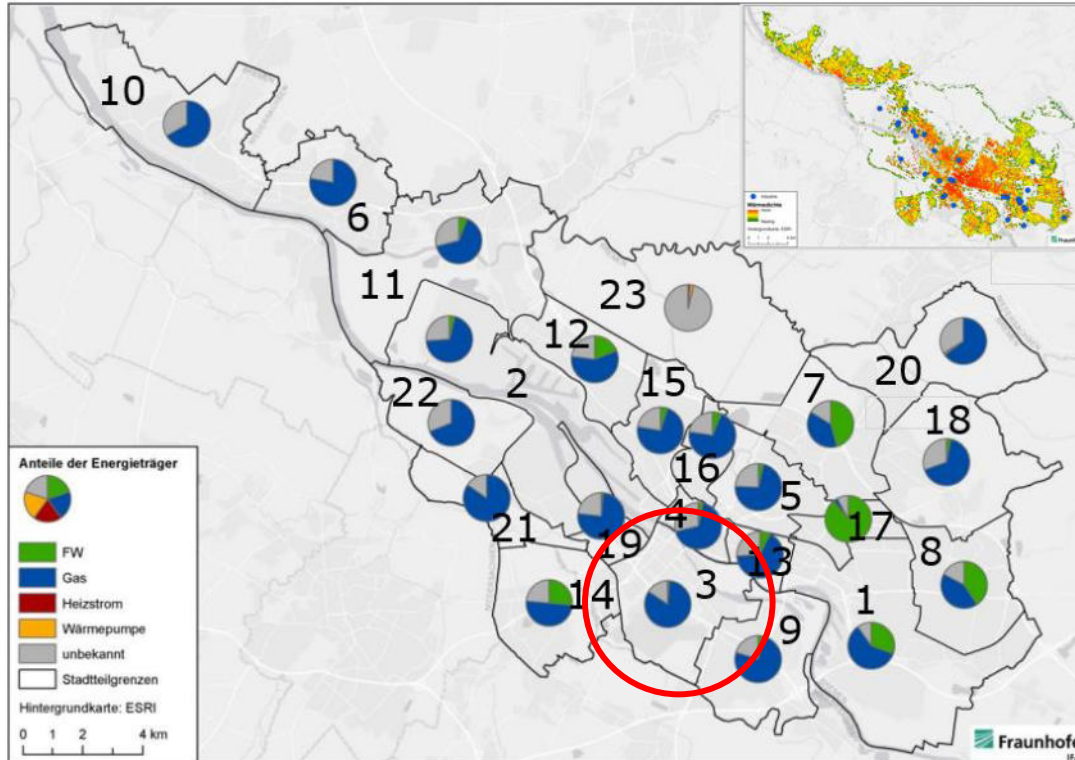
Bremen – Vordere Neustadt
Stand 02.05.2024

Team Quartiersentwicklung

swb

FÜR HEUTE. FÜR MORGEN. FÜR MICH.

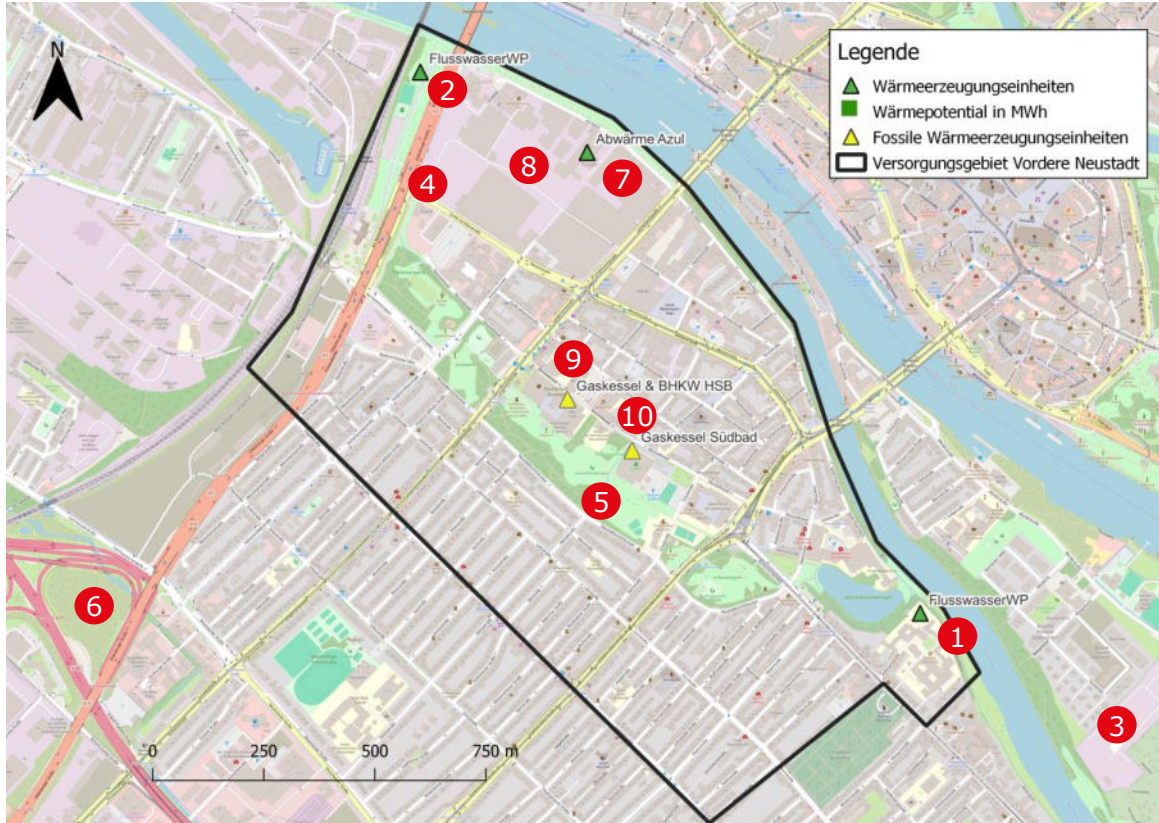
Anteile der Energieträger in den Stadtteilen



Stadtteil Nr.	Stadtteil	Nutzwärme-bedarf [GWh/a]	Anzahl WG	Anzahl NWG	Anteil WG	Wärmebe-zugsfläche [m²]
1	Hemelingen	1.233	10.670	1.486	88%	4.641.785
2	Häfen (o.Bhv.)	702	77	1.119	6%	2.883.357
3	Neustadt	584	7.580	985	88%	3.655.054
4	Mitte	347	2.468	878	74%	2.857.578
5	Schwachhausen	342	6.895	321	96%	2.777.254
6	Vegesack	327	8.030	525	94%	2.350.499
7	Horn-Lehe	303	5.317	520	91%	2.175.541
8	Osterholz	296	6.605	420	94%	2.043.819
9	Obervieland	276	9.744	469	95%	2.192.721
10	Blumenthal	266	7.483	448	94%	2.076.622
11	Burglesum	264	6.961	494	93%	1.960.240
12	Gröpelingen	259	6.308	497	93%	1.851.048
13	Östl. Vorstadt	254	5.932	274	96%	2.035.580
14	Huchting	200	6.296	326	95%	1.534.306
15	Walle	198	6.088	607	91%	1.580.296
16	Findorff	178	4.630	261	95%	1.476.392
17	Vahr	153	2.359	214	92%	1.181.823
18	Oberneuland	142	4.572	191	96%	1.023.892
19	Woltmershausen	113	2.961	383	89%	897.679
20	Borgfeld	67	3.095	150	95%	558.149
21	Strom	53	154	114	57%	291.128
22	Seehausen	30	360	68	84%	248.944
23	Blockland	6	94	38	71%	52.516
Summe		6.595	114.679	10.788		42.346.224

Ziel: Klimaneutralität bis 2035/45, Umsetzbarkeit ?

Untersuchte Umweltquellen und Redundanzen



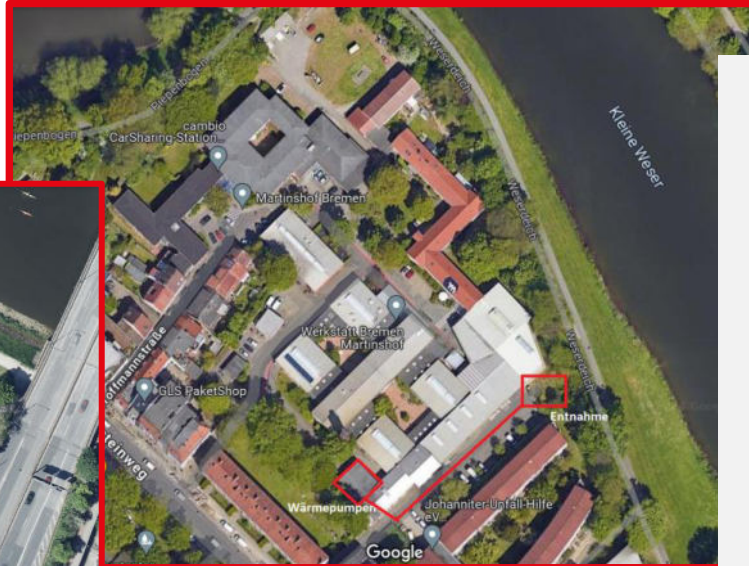
Anlage	
1	FWWP kl. Weser (4 MW)
2	FWWP Friesenwerder (10 MW)
3	TrinkwasserWP
4	AbwasserWP
5	Geothermie
6	Solarthermie
7	Abwärme Azul (1 MW)
8	Abwärme InDev
	Gaskessel InDev
9	Gaskessel & BHKW HSB (1,8 MW + 207 kW)
10	Gaskessel Südbad (2,9 MW)



Anlagentechnik mitten in der Planung

Verträge sind aktuell in Abstimmung

Flusswasserwärmepumpen



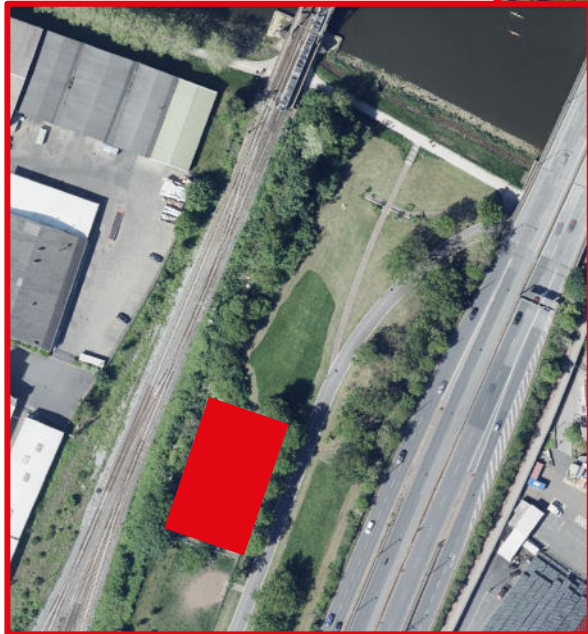
Machbarkeit an verschiedenen Standorten geprüft.

Standort Martinshof

- 4 MW
- Pachtvertrag wird aktuell abgestimmt

Standort Friesenwerder

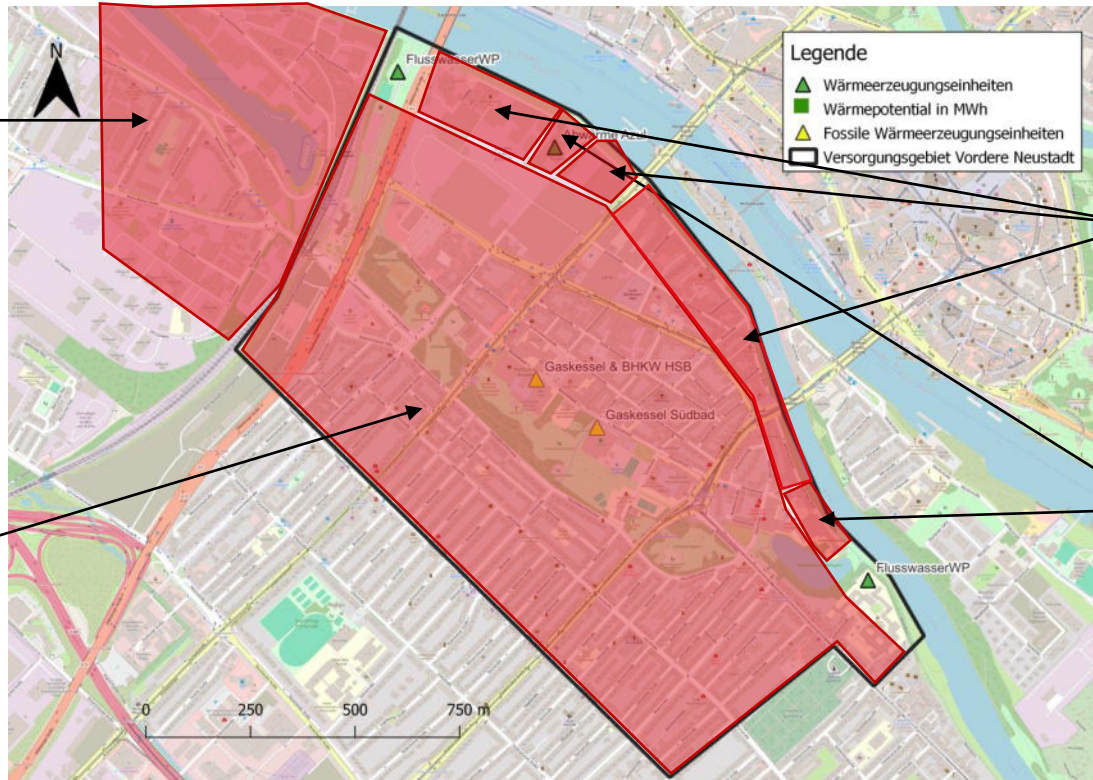
- 10 MW
- Entscheidung Ortsamt ausstehend



Welche Alternativen Standorte für FWWP wurden geprüft?

Keine Querung der
Bahnlinie möglich

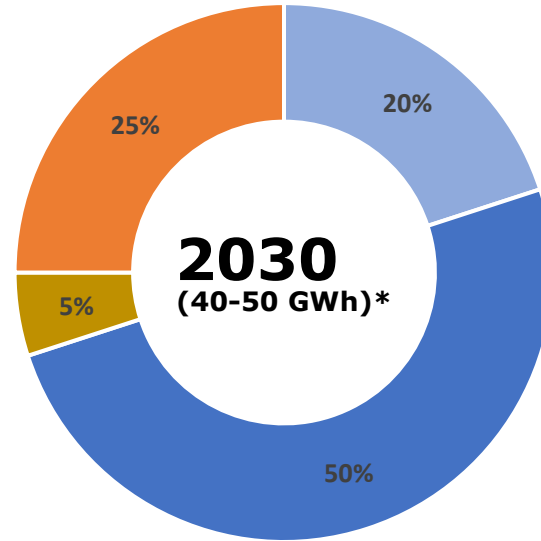
Zu weit von der
Weser entfernt



Keine Flächen
verfügbar

Räumlichkeit
zu klein oder
ungeeignet

Zusammensetzung der zukünftigen Fernversorgung



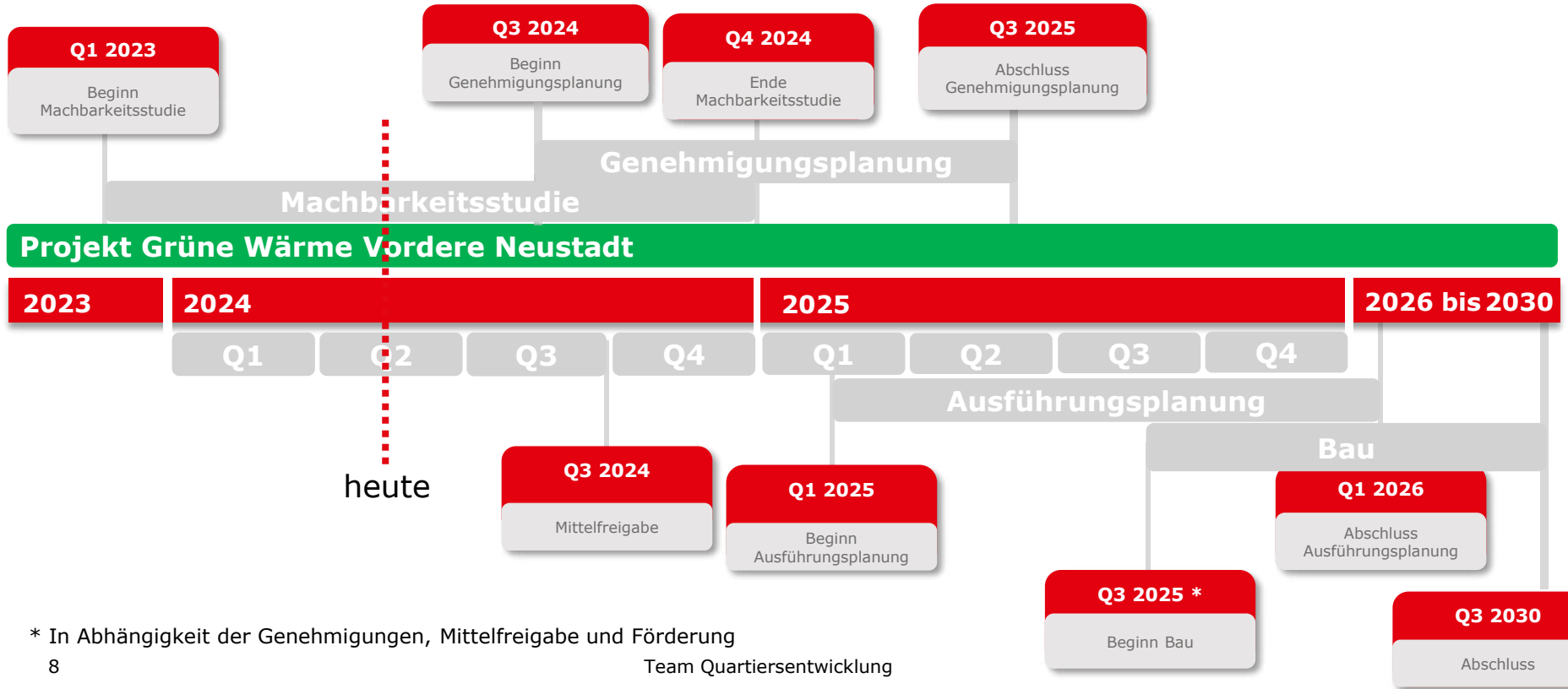
■ Wärme Flusswasser Martinshof

■ Abwärme industriell

■ Wärme Flusswasser Friesenwerder

■ Spitzen-/Saisonallast (Max. 25%)

Projektfahrplan



* In Abhängigkeit der Genehmigungen, Mittelfreigabe und Förderung

Herzlichen Dank.

swb-Services
Theodor-Heuss-Allee 20, 28215 Bremen
swb.de

swb

FÜR HEUTE. FÜR MORGEN. FÜR MICH.