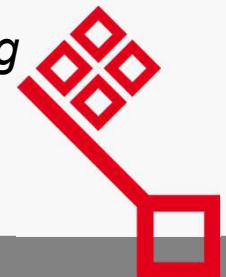


Beirat Woltmershausen
- Fachausschuss „Kita, Bildung, Jugend, Sport“ -
am Montag, den 15.01.2024 um 19:30 Uhr

Abteilung 5 - Schul- und Kitabau, Referat 50 - Schulausbauplanung
Baukoordinatorin Süd: Ulrike Krug

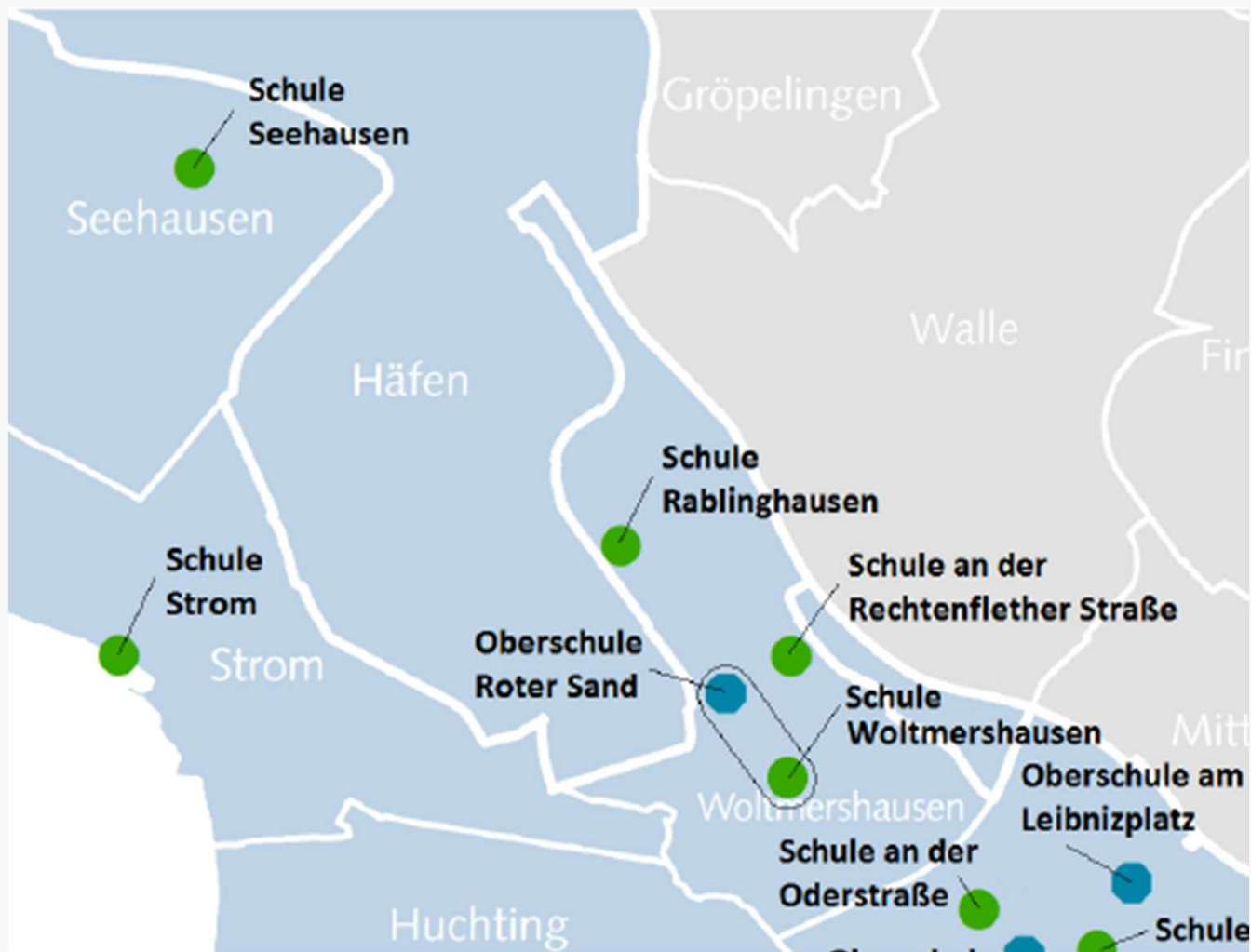


TOP 3

Ausbauplanung von Schulen im Stadtteil Woltmershausen



Übersicht der Schulen in Woltmershausen

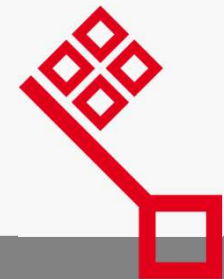


104- Schule Woltmershausen (Neugründung)

- Neugründung einer bis zu 4-zügigen GS im gGT.

Über die Zügigkeit kann erst nach Vorliegen des Planungsumfangs der Neubaugebiete und der hieraus resultierenden aktualisierten Schulstandortplanung entschieden werden.

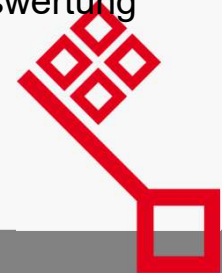
- Eine Klasse pro Jahrgang ist für die inklusive Beschulung im Bereich Wahrnehmung und Entwicklung vorgesehen.
Der Verbund W+E ist mit der OS Roter Sand vorgesehen.
- Standort der neuen Grundschule ist im Bereich der Neubaugebiete im vorderen Woltmershausen.
Das Grundstück ist im B-Plan festgelegt.
Aktuell wird die Grundstücksübertragung erarbeitet.



100- Schule Rablinghausen (2-zügig)

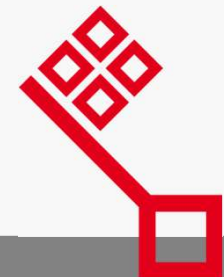


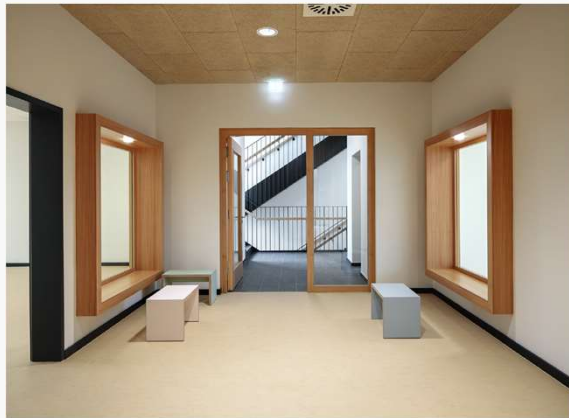
- Zielsetzung Schulstandortplanung: Ausbau zur gGTS.
- Die Bedarfsplanung ist seit Mitte 2022 abgeschlossen.
Der Zeitpunkt einer Folgebeauftragung soll anhand einer Prioritätenliste aller Bremischen Halbtagschulen mit Ausbaubedarf im Frühjahr 2024 festgelegt werden.
- Die Kooperation mit Kita bleibt bestehen.
- Planungs- und Ausführungsstand Januar 2024:
Kita mit Küchenkapazität (Zubereitung) für Kita und Schule ist im Sommer 2023 fertig gestellt worden.
Die Machbarkeitsstudie für den Mensaanbau liegt vor.
- Eine Information aller Schulen über den Ausbauhorizont erfolgt unmittelbar nach Auswertung der Prioritätenliste.



101- Schule an der Rechtenflether Straße (3-zügig)

- Zielsetzung Schulstandortplanung: Ausbau zur gGTS.
- Neubau Mensa, sowie ergänzende GT- und Team-Räume (u.a. Bibliothek und Fachräume). Die Inbetriebnahme des Anbaus ist im Januar 2023 erfolgt.
- Umnutzung Werkraum in Kinderküche. Die Inbetriebnahme ist im September 2023 erfolgt und kann das Raumangebot der Mensa ergänzen.





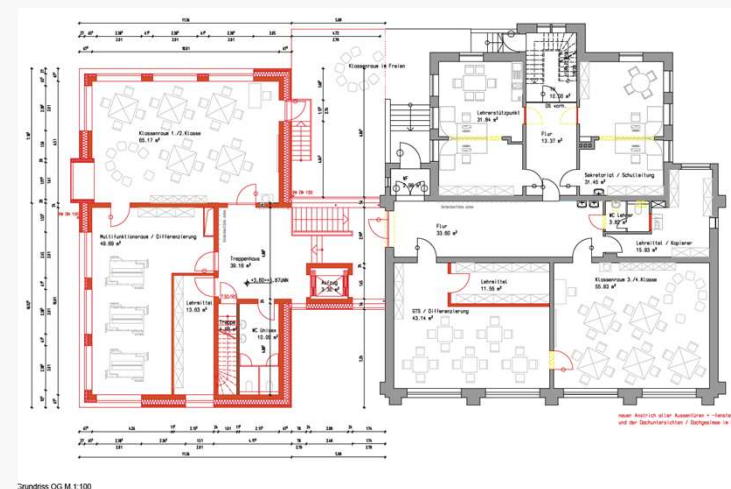
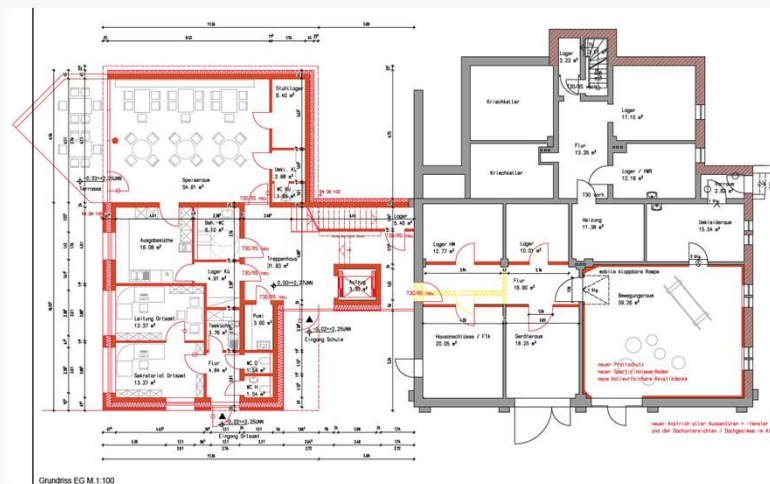
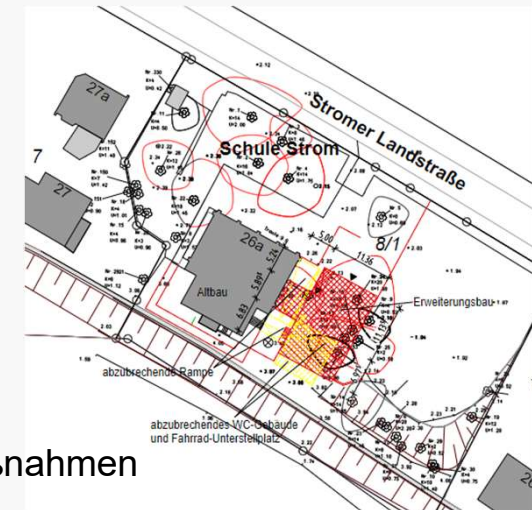
113- Schule Seehausen

- Zielsetzung Schulstandortplanung: Ausbau zur gGTS.
- Der Erweiterungsbau der Schule ist in Umsetzung, der Schulbetrieb findet im Mobilbau statt. Die Fertigstellung ist für Ostern 2024 geplant, die Schule wird u.a. einen Speiseraum mit kleiner Ausgabeküche erhalten.



117- Schule Strom

- Zielsetzung Schulstandortplanung: Ausbau zur gGTS.
- Start Bauausführung An- und Umbau im Spätsommer 2023.
- Zeitliche Verschiebungen durch unerwartete Wasserhaltungsmaßnahmen
Kompensation im Laufe der Bauabwicklung.
- Die Fertigstellung für beide Bauabschnitte ist im Frühjahr 2026 geplant.



412- Oberschule Roter Sand (4-zügig)

- Zielsetzung Schulstandortplanung: Ausbau von bislang 4-zügig zu 5-Zügen mit tgGT.
- Eine Klasse pro Jahrgang ist für die inklusive Beschulung im Bereich Wahrnehmung und Entwicklung vorgesehen.
Der Verbund W+E ist mit der GS Woltmershausen vorgesehen.
- Start Bauausführung Neubau im Spätsommer 2023.
Start Umbau im Sommer 2025.
- Zeitliche Verschiebungen durch unerwartete Wasserhaltungsmaßnahmen
Kompensation im Laufe der Bauabwicklung.
- Die Fertigstellung Neubau ist zum SJ-Wechsel 25/26 geplant
Die Übergabe des umgebauten Bestands ist im Sommer 2026 geplant.



