

# HOCHWASSERSCHUTZ

## für die Bremer Neustadt




**Die Senatorin für Klimaschutz,  
Umwelt, Mobilität, Stadtentwicklung  
und Wohnungsbau**

**Freie  
Hansestadt  
Bremen**

**Dipl.-Ing.  
Hauke Krebs**

**Stabsstelle Deichbau Stadtstrecke  
3-2**

stadtstrecke@umwelt.bremen.de

**Senatorin für Klimaschutz,  
Umwelt, Mobilität,  
Stadtentwicklung und  
Wohnungsbau**

**An der Reeperbahn 2**

**28217 Bremen**

**0421 361 29059**




### Zwischenbericht Beirat Neustadt Fortschreibung der Planung und Planungsstand 16. März 2023

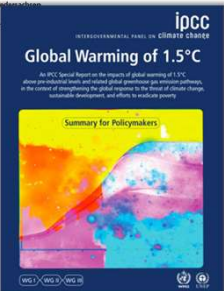
## Hochwasserschutz Neustädter Stadtstrecke

### Wichtige Vorbemerkung...

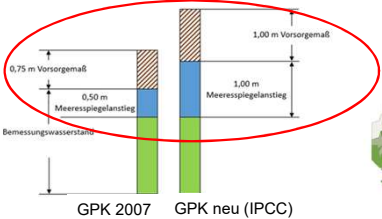
**Generalplan Küstenschutz  
Fortschreibung IPCC 2019**



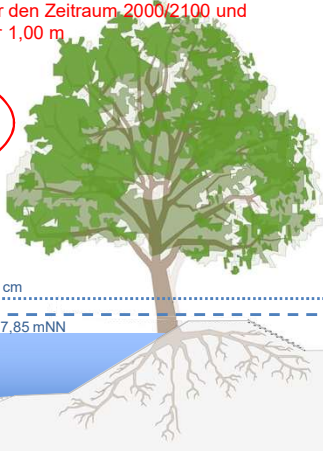
**Generalplan Küstenschutz  
Niederrhein/Bremen  
Hochland**



**Meeresspiegelanstieg:  
Berücksichtigung von 100 cm/100 a für den Zeitraum 2000/2100 und  
Konstruktive Berücksichtigung weiterer 1,00 m**



**GPK 2007**      **GPK neu (IPCC)**



**Klimawandelvorsorge +100 cm**  
**Schutzhöhe +8,80 mNN**  
**Bemessungswasserstand +7,85 mNN**

Gründungen von konstruktiven Bauwerken werden beim Bau statisch und  
erdstatistisch so ausgelegt, dass eine spätere Nacherhöhung möglich ist

### Hochwasserschutz Neustädter Stadtstrecke

#### Bauabschnitte BA 1 bis BA 3

Die Senatorin für Klimaschutz, Umwelt, Mobilität, Stadtentwicklung und Wohnungsbau 



Arbeitsstand 02/2023

### Hochwasserschutz Neustädter Stadtstrecke

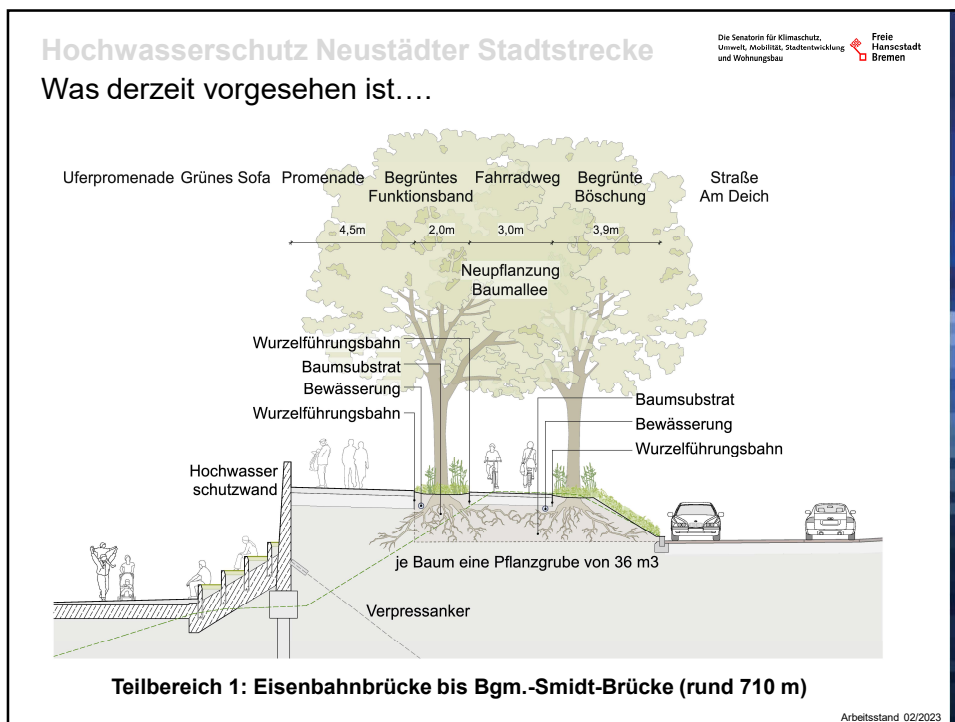
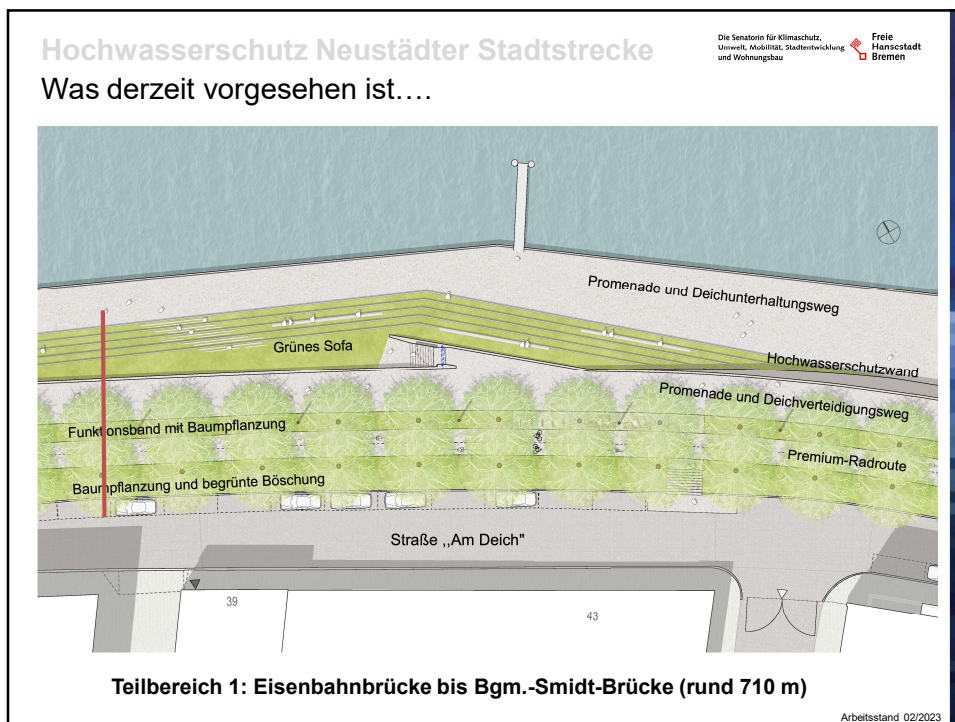
#### Was derzeit vorgesehen ist....

Die Senatorin für Klimaschutz, Umwelt, Mobilität, Stadtentwicklung und Wohnungsbau 



**Teilbereich 1: Eisenbahnbrücke bis Bgm.-Smidt-Brücke (rund 710 m)**

Arbeitsstand 02/2023



### Hochwasserschutz Neustädter Stadtstrecke

Was derzeit vorgesehen ist....

Die Senatorin für Klimaschutz, Umwelt, Mobilität, Stadtentwicklung und Wohnungsbau 




**Teilbereich 2: Bgm.-Smidt-Brücke bis Wilhelm-Kaisen-Brücke (rund 640m)**


Arbeitsstand 02/2023

### Hochwasserschutz Neustädter Stadtstrecke

Was derzeit vorgesehen ist....

Die Senatorin für Klimaschutz, Umwelt, Mobilität, Stadtentwicklung und Wohnungsbau 

**BRAUTBALKON AN DER BRAUTBRÜCKE**  
GESICHTSBEZUG  
BLICK AUF DIE ALTSTADT



**Teilbereich 2: Bgm.-Smidt-Brücke bis Wilhelm-Kaisen-Brücke (rund 640m)**

Arbeitsstand 02/2023

Labels in diagram: Brautbalkon, Freizeitanlagen, Dieltisch, Einbahnstraße, Parkstreifen, Gehweg, AM DEICH, Bleichung, Befestigung, Fahrradweg, Baumreihe, Bepflanzung, Promenade, Ramperanlage, Steuerverstärkung.

Dimensions in diagram: 6.5m, 5m, 1.5m, 3m, 2.5m, 5m, 4m.

**Hochwasserschutz Neustädter Stadtstrecke**  
 Was derzeit vorgesehen ist....

Die Senatorin für Klimaschutz, Umwelt, Mobilität, Stadtentwicklung und Wohnungsbau  
 Freie Hansestadt Bremen

**Teilbereich 2: Bgm.-Smidt-Brücke bis Wilhelm-Kaisen-Brücke (rund 640m)**

Arbeitsstand 02/2023

**Hochwasserschutz Neustädter Stadtstrecke**  
 Was derzeit vorgesehen ist....


Die Senatorin für Klimaschutz, Umwelt, Mobilität, Stadtentwicklung und Wohnungsbau  
 Freie Hansestadt Bremen

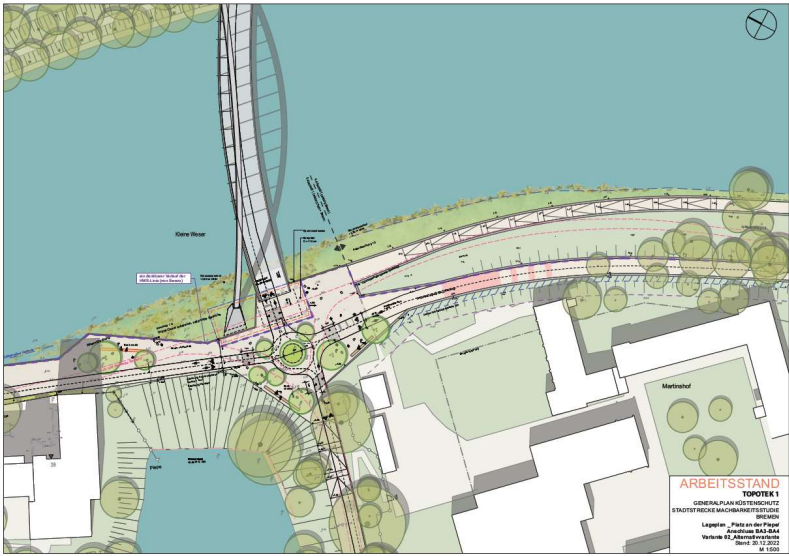
**Teilbereich 3: Wilhelm-Kaisen-Brücke bis Piepe (rund 410m)**

Arbeitsstand 02/2023

### Hochwasserschutz Neustädter Stadtstrecke

Was derzeit vorgesehen ist...

Die Senatorin für Klimaschutz, Umwelt, Mobilität, Stadtentwicklung und Wohnungsbau 



ARBEITSSTAND  
TOPOTEK 1  
GENERALPLAN HOCHWASSERSCHUTZ  
STADTSTRECKE NEUSTÄDTER STADTSTRECKE  
Lageplan - Phase an der Papier  
Bauhöhe 42,4m  
Datum: 26.12.2022  
M 1:500

Arbeitsstand 12/2022 - weitere Synchronisierung mit Brückplanung erforderlich

Teilbereich 3: Wilhelm-Kaisen-Brücke bis Piepe (rund 410m)

Arbeitsstand 02/2023

### Hochwasserschutz Neustädter Stadtstrecke

Anbindung Radverkehr

Die Senatorin für Klimaschutz, Umwelt, Mobilität, Stadtentwicklung und Wohnungsbau 



FAHRRADMODELL  
QUARTIER  
ALTE NEUSTADT BREMEN



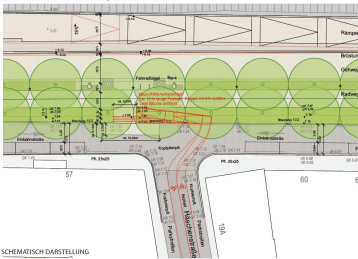
Arbeitsstand 02/2023

## Hochwasserschutz Neustädter Stadtstrecke

Die Senatorin für Klimaschutz,  
Umwelt, Mobilität, Stadtentwicklung  
und Wohnungsbau

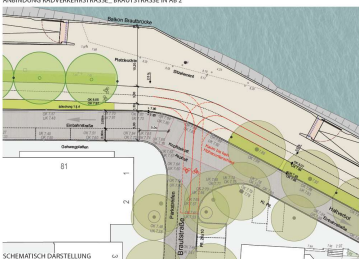
### Studien und Varianten

ANBINDUNG RADVERKEHRSTRASSE\_ HASCHENSTRASSE IN AB 1



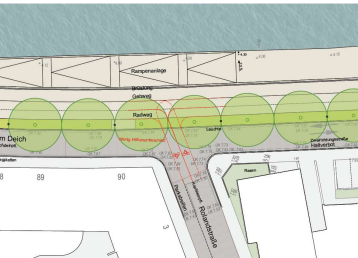
SCHEMATISCH DARSTELLUNG  
STADTENTWICKLUNG BREMEN  
MAY 2022

ANBINDUNG RADVERKEHRSTRASSE\_ BRAUTSTRASSE IN AB 2



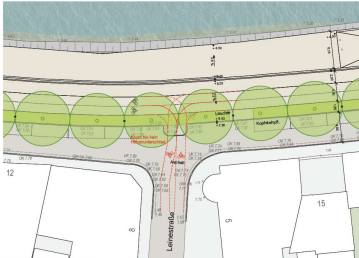
SCHEMATISCH DARSTELLUNG  
STADTENTWICKLUNG BREMEN  
MAY 2022

ANBINDUNG RADVERKEHRSTRASSE\_ ROLANDSTRASSE IN AB 2



SCHEMATISCH DARSTELLUNG  
STADTENTWICKLUNG BREMEN  
MAY 2022

ANBINDUNG RADVERKEHRSTRASSE\_ LEINESTRASSE IN AB 3



SCHEMATISCH DARSTELLUNG  
STADTENTWICKLUNG BREMEN  
MAY 2022


Arbeitsstand 02/2023 - Detaillierung laufend  
ind 02/2023

## Hochwasserschutz Neustädter Stadtstrecke

Die Senatorin für Klimaschutz,  
Umwelt, Mobilität, Stadtentwicklung  
und Wohnungsbau

### Begleitgremium

Begleitgremium Stadtstrecke



Begleitgremium Stadtstrecke



**Workshop "Neues Grün"**  
24.01.2023 - 18:00-20:30  
Gemeindeaal Kirche St. Pauli

Dokumentation



**Workshop "Nutzung und Belebung"**  
21.02.2023 - 18:00-20:30  
Gemeindeaal Kirche St. Pauli

Dokumentation

- **Zwei Veranstaltungen mit Vertreter:innen der Anliegender, Interessengruppen, Beirat etc.**
- **Wertvolle und interessante Impulse für die Konkretisierung der Planung**
- **Aufnahme und Fortsetzung von Gesprächsfäden**
- **Klärung von Schnittstellen und Synergien (Schwesternschaft, Künstlerhaus etc.)**



Arbeitsstand 02/2023

## Hochwasserschutz Neustädter Stadtstrecke

### Bauabschnitt BA 4

Die Senatorin für Klimaschutz,  
Umwelt, Mobilität, Stadtentwicklung  
und Wohnungsbau

Freie  
Hansestadt  
Bremen

**Planungsstand:**

- z.Zt. in der Phase der Vorplanung (Rahmenentwurf)
- **Wiederholung der Vorplanung von 2018**
  - wg. neuer höherer Wasserstände und
  - Maßgabe zur Minimierung des Eingriffs in Grundeigentum

Arbeitsstand 02/2023

## Hochwasserschutz Neustädter Stadtstrecke

### Bauabschnitt BA 4

Die Senatorin für Klimaschutz,  
Umwelt, Mobilität, Stadtentwicklung  
und Wohnungsbau

Freie  
Hansestadt  
Bremen

Anschluss an  
BA 3

Barrierefreie Verbindung  
Dorotheenstr. mit Fußweg  
am Wasser

Vergrößerung Knotenpunkt

Optimierung Wegeführung  
und Kreuzungsbereiche

Trennung der Verkehrsarten

Hochwasserschutz als Hybridbauwerk  
Spundwand + Gründeich 1:3/1:4

Entfall der Treppe

Taktile/Visuelle Kreuzungsmarkierung

Barrierefreie Rampe

Entfall der Treppe

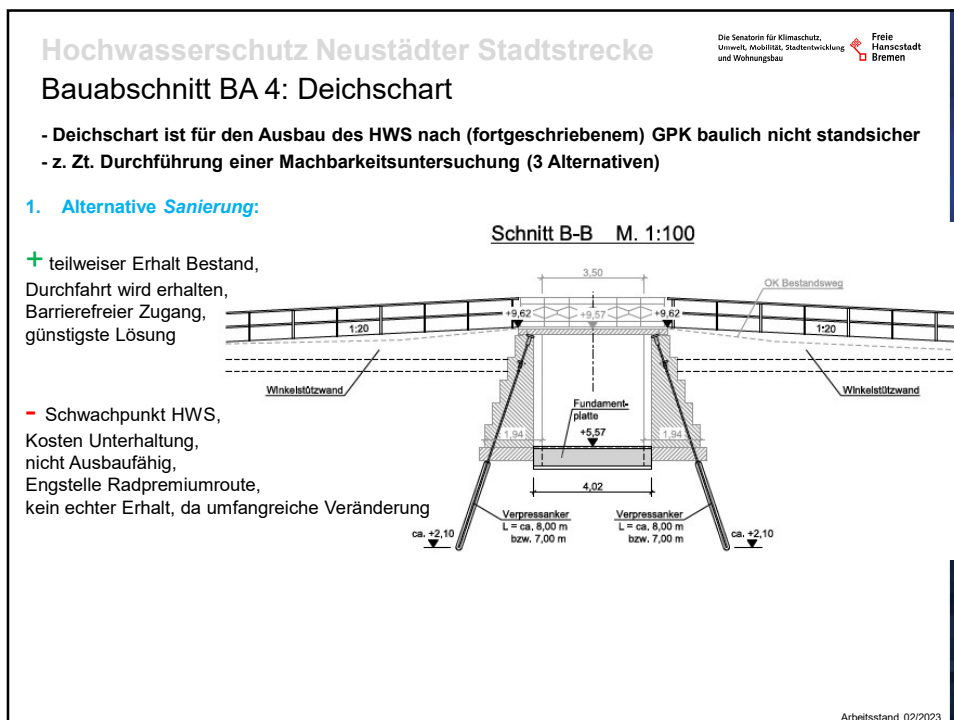
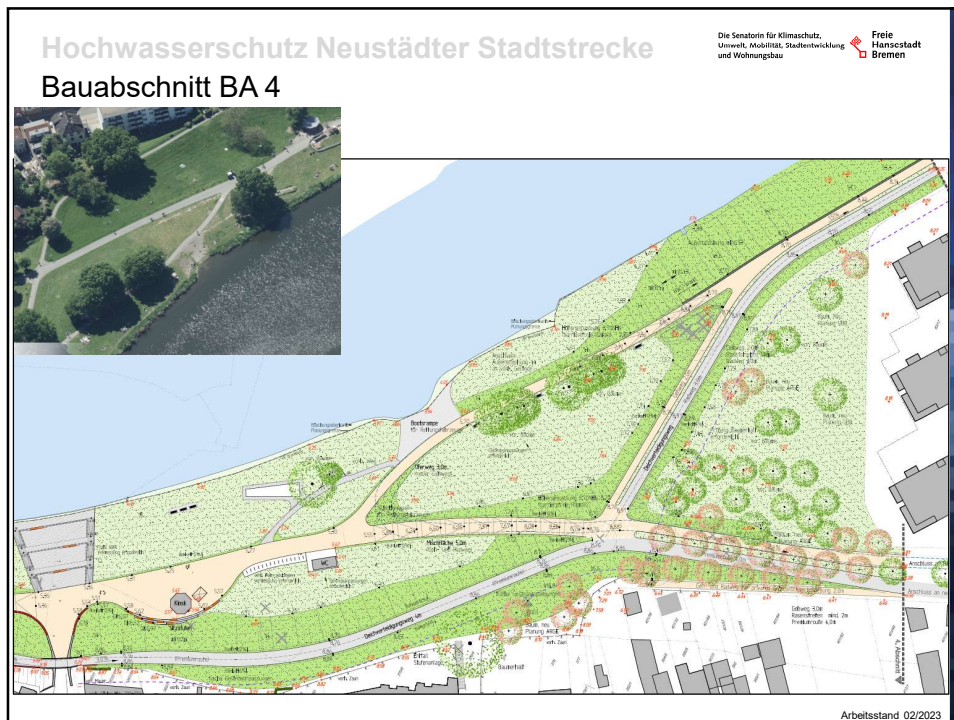
Deichschart sanierungsbedürftig

Arbeitsstand 02/2023












**Hochwasserschutz Neustädter Stadtstrecke**

Die Senatorin für Klimaschutz, Umwelt, Mobilität, Stadtentwicklung und Wohnungsbau 

**Rahmentermine**

**Rahmentermine BA 1-3**

<b>Fertigstellung durch Planer</b>	<b>März 2024</b>
<b>Beteiligung Öffentlichkeit</b>	<b>kontinuierlich</b>
<b>Gremien</b>	<b>Ende 2024</b>
<b>Planfeststellungsantrag</b>	<b>2025</b>
<b>Baubeginn</b>	<b>2026</b>

**Rahmentermine BA 4**

<b>Fertigstellung durch Planer</b>	<b>Juni</b>
<b>Beteiligung Öffentlichkeit</b>	<b>August/September</b>
<b>Gremien</b>	<b>Ende 2023</b>
<b>Bauentwurf/Genehmigungsplanung</b>	<b>2024/25</b>
<b>Baubeginn</b>	<b>frühestens 2027</b>

Arbeitsstand 02/2023

**Hochwasserschutz Neustädter Stadtstrecke**

Die Senatorin für Klimaschutz, Umwelt, Mobilität, Stadtentwicklung und Wohnungsbau 



Vielen Dank für Ihre Aufmerksamkeit