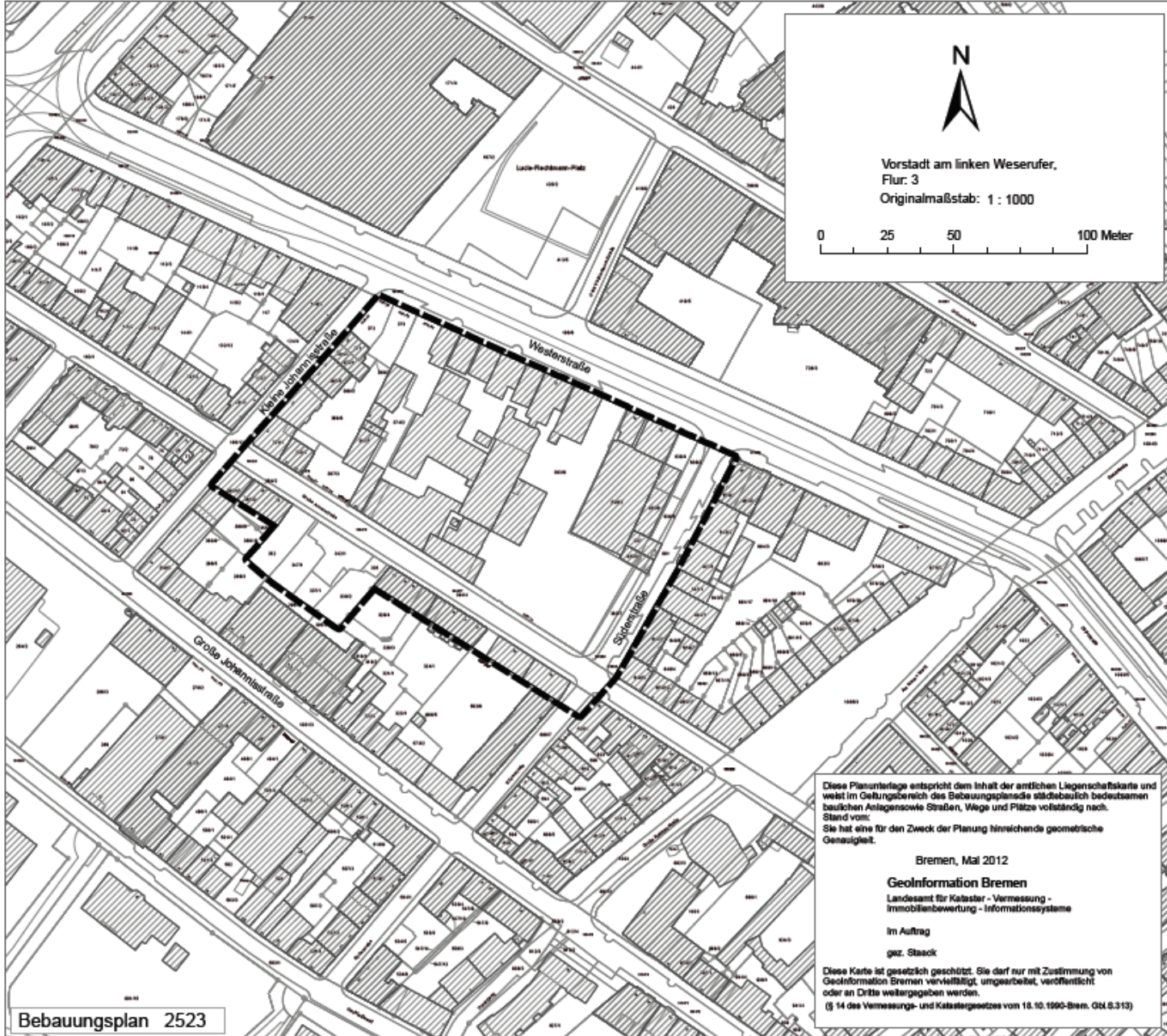


# B-Plan 2523 Hachéz-Areal



FREIE HANSESTADT BREMEN (STADTGEMEINDE)


## Übersichtsplan zum BEBAUUNGSPLAN 2523

für ein Gebiet in Bremen - Neustadt,  
zwischen Westerstraße, Süderstraße,  
Große Johannisstraße und Kleine Johannisstraße

(Bearbeitungsstand: 02.09.2019)



### ZEICHNERISCHE FESTSETZUNGEN

 Grenze des räumlichen Geltungsbereichs des Bebauungsplans



Für Entwurf und Aufstellung  
Die Senatorin für Klimaschutz, Umwelt, Mobilität,  
Stadtentwicklung und Wohnungsbau

Bremen, .....  
Im Auftrag .....  
Senatsrat

Dieser Übersichtsplan hat der Deputation für Mobilität, Bau und  
Stadtentwicklung  
bei ihrem Planaufstellungsbeschluss vom ..... vorgelegen.  
Bremen, .....

.....  
Vorsitzender ..... Senatorin

Bekanntmachung gemäß § 2 Baugesetzbuch durch Bereitstellung im  
Internet am .....

Bearbeitet: Schilling  
Gezeichnet: Schlüter 02.09.2019

**Bebauungsplan**  
2523

Verfahren: Eickhoff

Diese Planunterlage entspricht dem Inhalt der amtlichen Liegenschaftskarte und  
weist im Geltungsbereich des Bebauungsplans städtebaulich bedeutsamen  
baulichen Anlagen sowie Straßen, Wege und Plätze vollständig nach.  
Stand vom: .....  
Sie hat eine für den Zweck der Planung hinreichende geometrische  
Genauigkeit.

Bremen, Mai 2012

**GeoInformation Bremen**

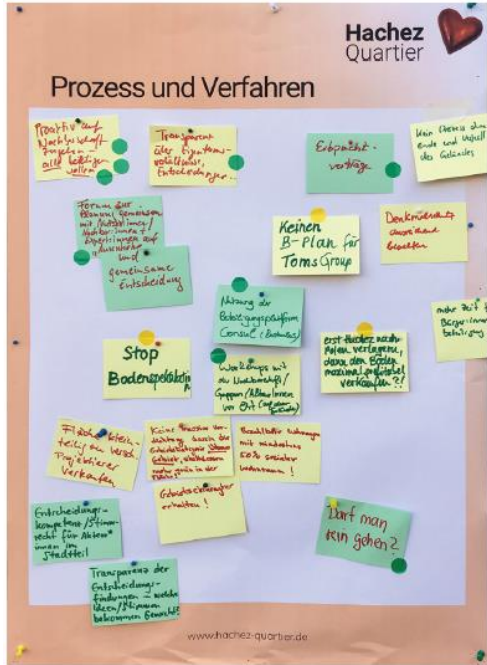
Landesamt für Kataster - Vermessung -  
Immobilienbewertung - Informationssysteme

Im Auftrag

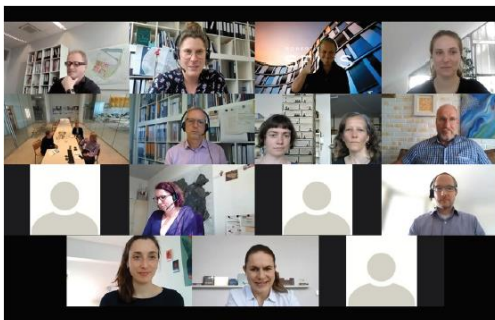
gcz: Staack

Diese Karte ist gesetzlich geschützt. Sie darf nur mit Zustimmung von  
GeoInformation Bremen vervielfältigt, umgearbeitet, veröffentlicht  
oder an Dritte weitergegeben werden.  
(§ 14 des Vermessungs- und Katastergesetzes vom 18.10.1990-Brem. OBt.8.313)

# B-Plan 2523 Hachéz-Areal - Öffentlichkeitsbeteiligung



- Wer ist Eigentümer?
- Welche Entwicklungsziele gibt es?
- Welche Verhandlungsspielräume sind vorhanden?
- Welche Nutzungen sind geplant?
- Für welche Zielgruppen sind die Wohnungen vorgesehen?
- Wird es Angebote für den Stadtteil geben?
- Wie wird mit dem Gebäudezustand umgegangen?
- Mit wie viel Verkehr wird durch die neuen Nutzungen gerechnet?
- Welche Rolle spielen Klimaschutz und Klimaanpassung bei der Quartiersentwicklung?
- Werden Aspekte der Ökologie und Biodiversität bedacht?
- Von welcher Dichte und Höhe ist auszugehen?
- Wird das Grundstück öffentlich zugänglich?
- Sind Zwischennutzungen geplant?
- Sind Baugemeinschaften denkbar?
- Wo steht der Entwicklungsprozess gerade und wie geht es weiter?



## 30% Gewerbe

*Bildung, Verwaltung, Ortsamt, soziale Einrichtungen, Hochschuleinrichtungen, Dienstleistungen/ Gastronomie, Kultur, Freizeitnutzungen, urbane Produktion, Büro/Praxen, Kinderbetreuungseinrichtungen, kleinteiliger Einzelhandel unter 200 m<sup>2</sup> Verkaufsfläche*



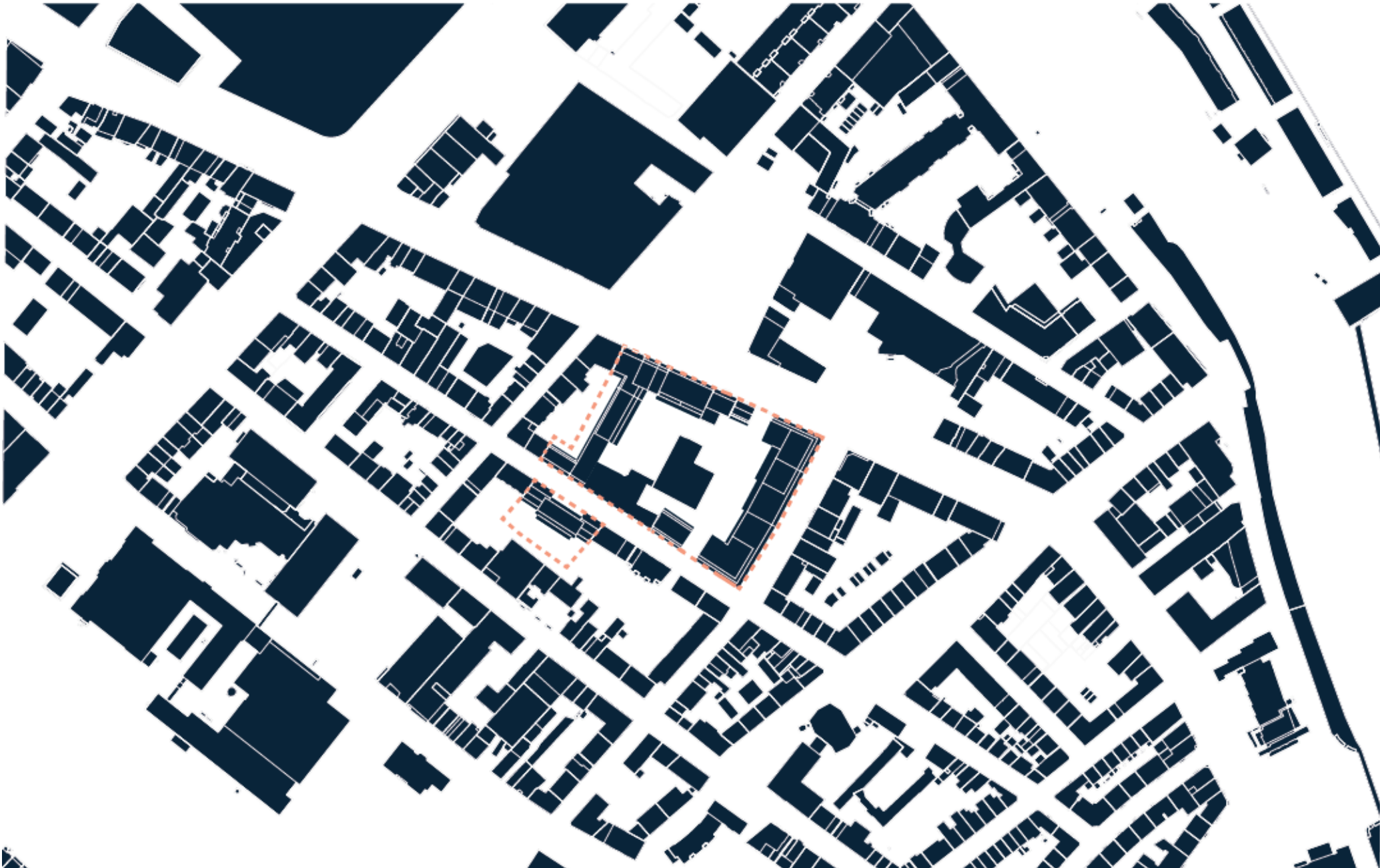
## 20% Hybride Nutzungen

*Co-Working, Co-Living, Einheiten für Wohnen und Arbeiten, Werkstatt-Wohnen für Menschen mit Behinderung, urbane Produktion, Boarding House, (Tages)-Pflege*

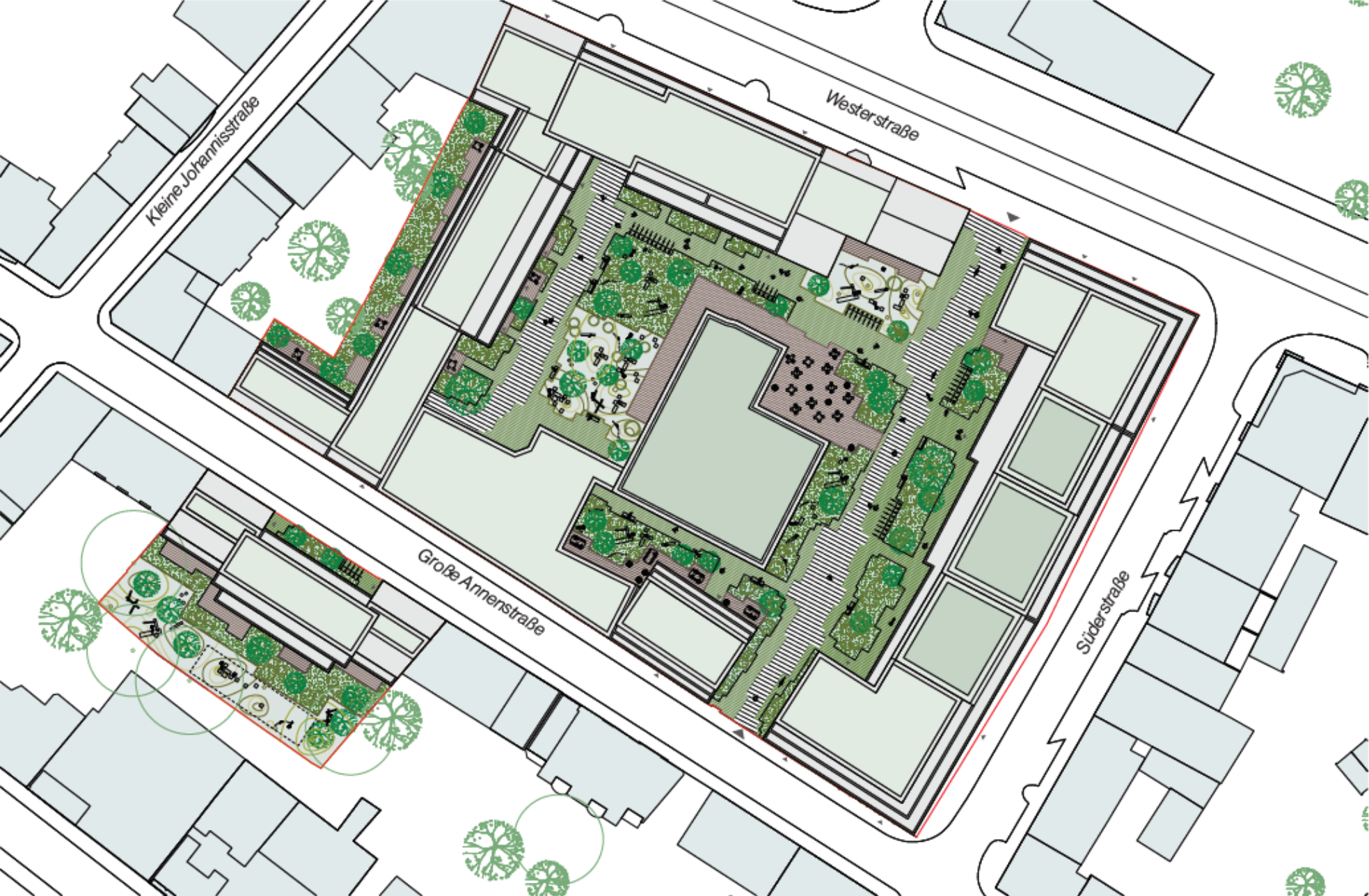
## 50% Wohnen

*30% aller Wohnungen sollen entsprechend der Sozialwohnungsquote Bremens als geförderte Wohnungen entstehen*

# B-Plan 2523 Hachéz-Areal



# B-Plan 2523 Hachéz-Areal



# B-Plan 2523 Hachéz-Areal - Zielmilieu

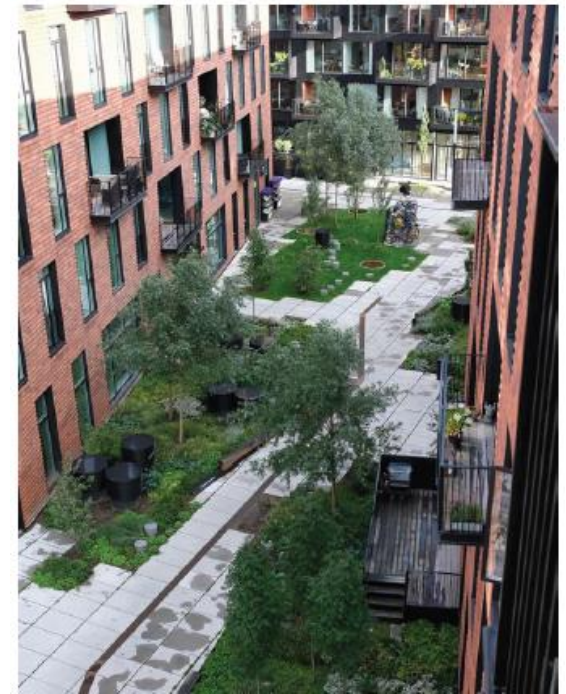


Hachez-Quartier. Ein neues Herz für die Alte Neustadt!

Ein Quartier, das sich  
den Nachbarn öffnet



Ein Quartier mit Platz  
für Grünraum



Ein Quartier mit  
Geschichtsidentität



Ein Quartier mit  
aktivem Leben



# B-Plan 2523 Hachéz-Areal



# B-Plan 2523 Hachéz-Areal



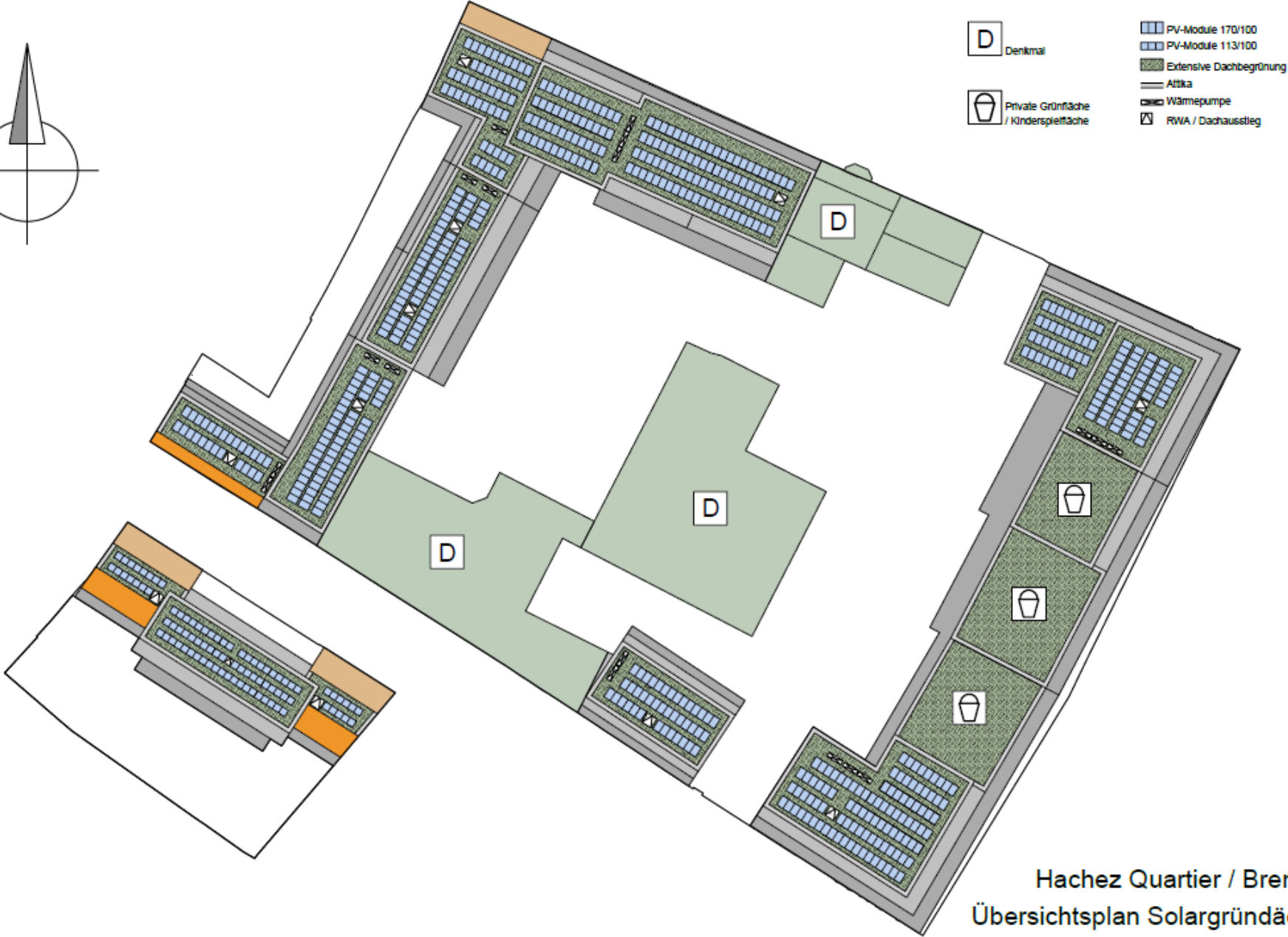
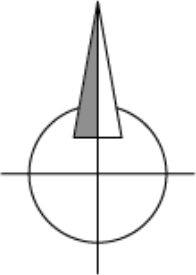


# B-Plan 2523 Hachéz-Areal



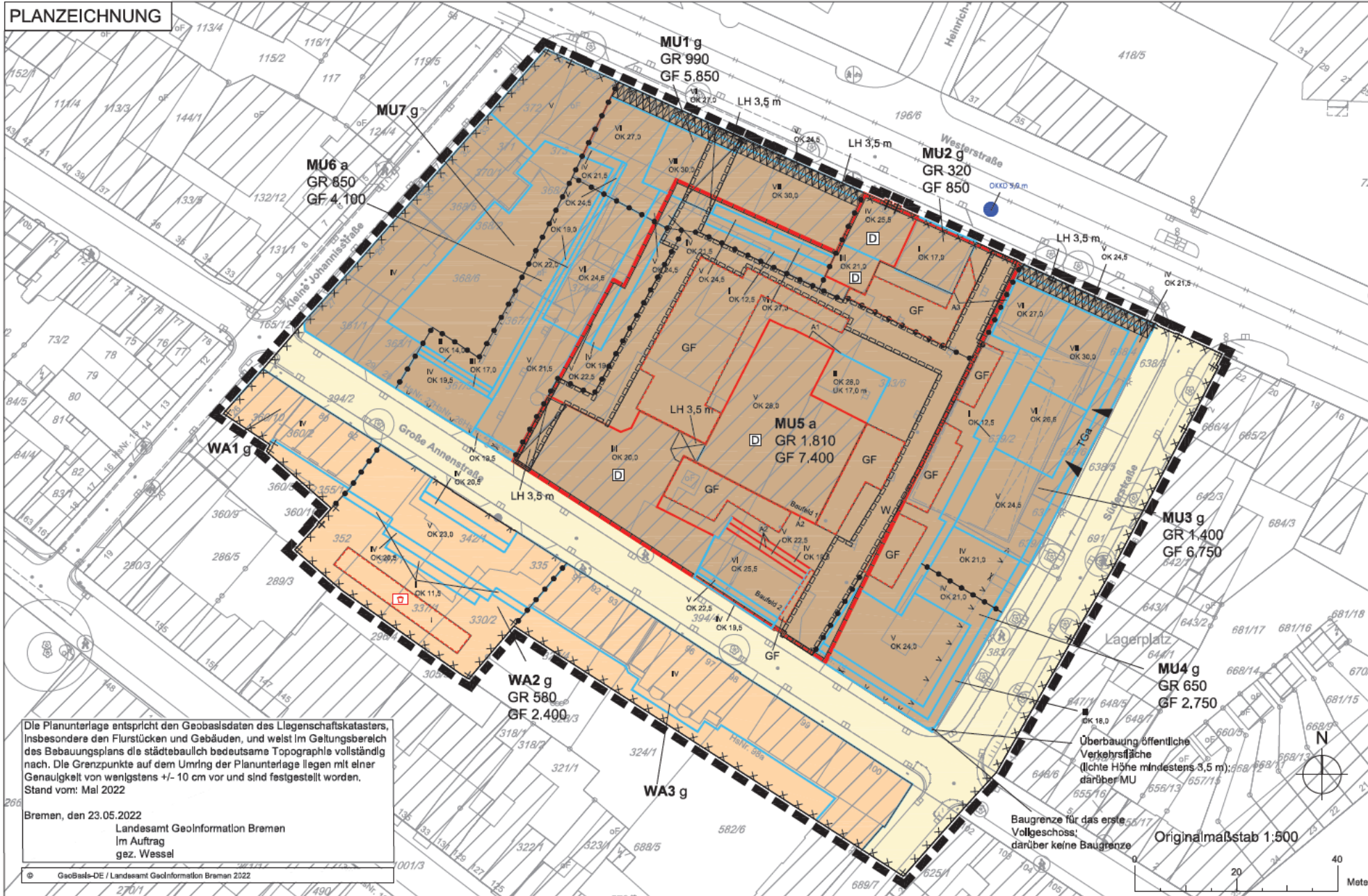
# B-Plan 2523 Hachéz-Areal

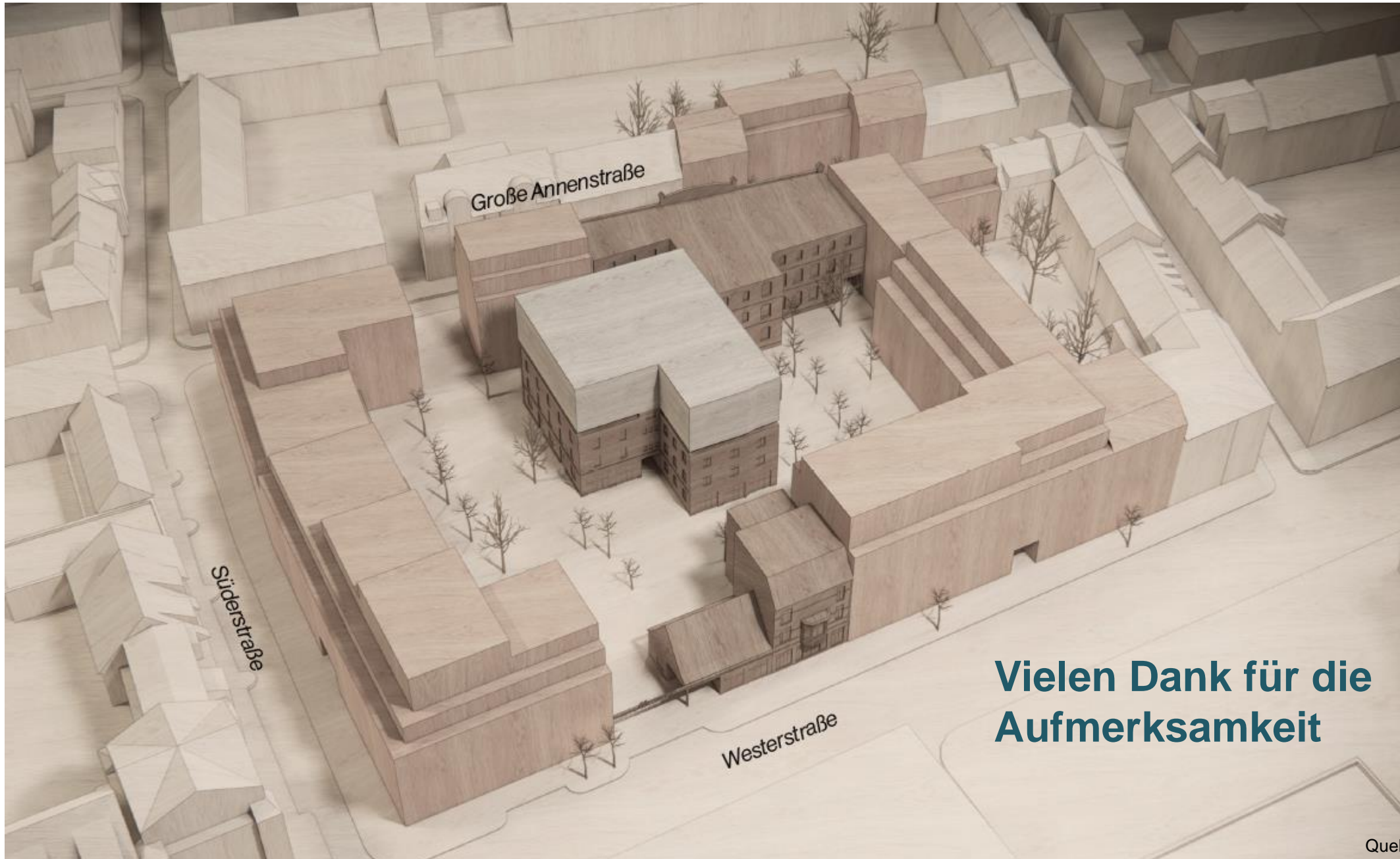
04.11.2022



Hachez Quartier / Bremen  
Übersichtsplan Solargründächer  
PV-Belegung

# B-Plan 2523 Hachéz-Areal





**Vielen Dank für die  
Aufmerksamkeit**