

Vorderes Woltmershausen

Stand der verkehrlichen Planung

Am Gaswerkgraben

Marc Jantzen | Referat 51 „Verkehrsprojekte“ | 01.02.2023

Gestaltungsgrundsatz

Auszüge aus dem Masterplan Vorderes Woltmershausen

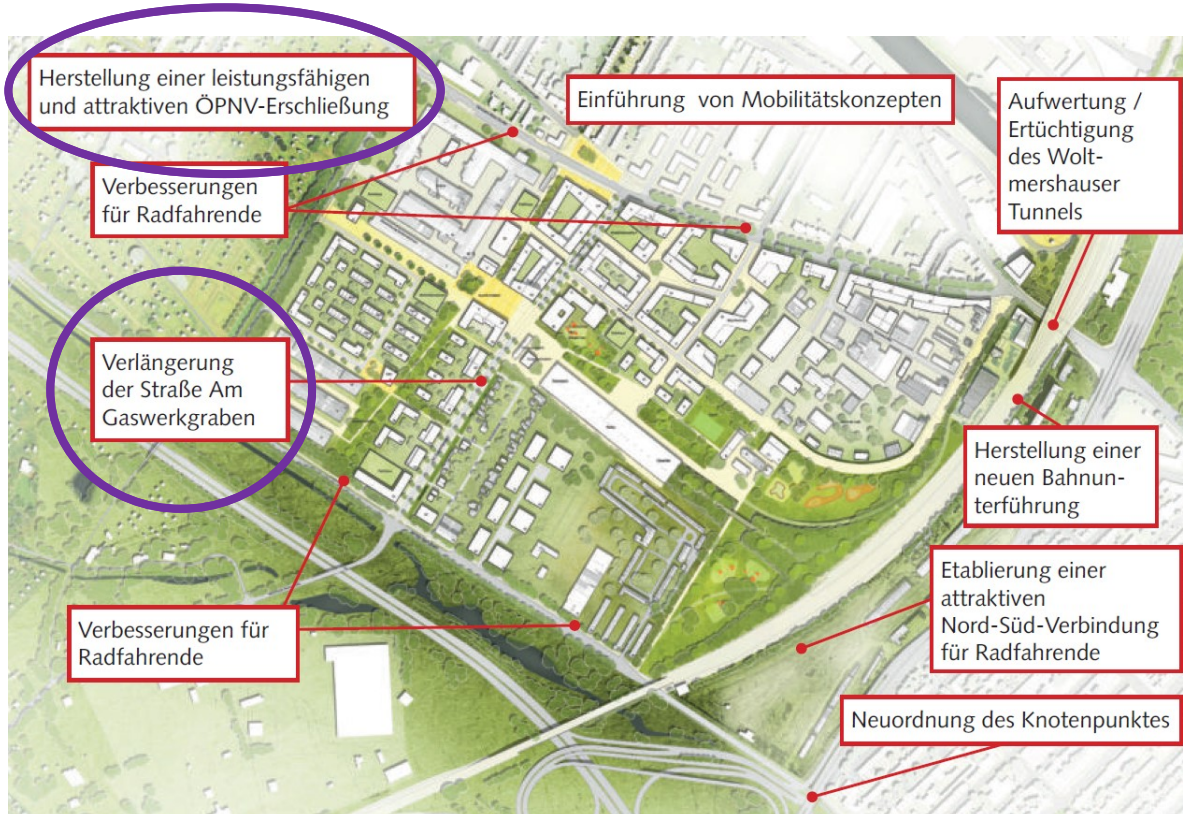


Abb. 2: Maßnahmen
(Masterplan Vorderes Woltmershausen Abb. 04)

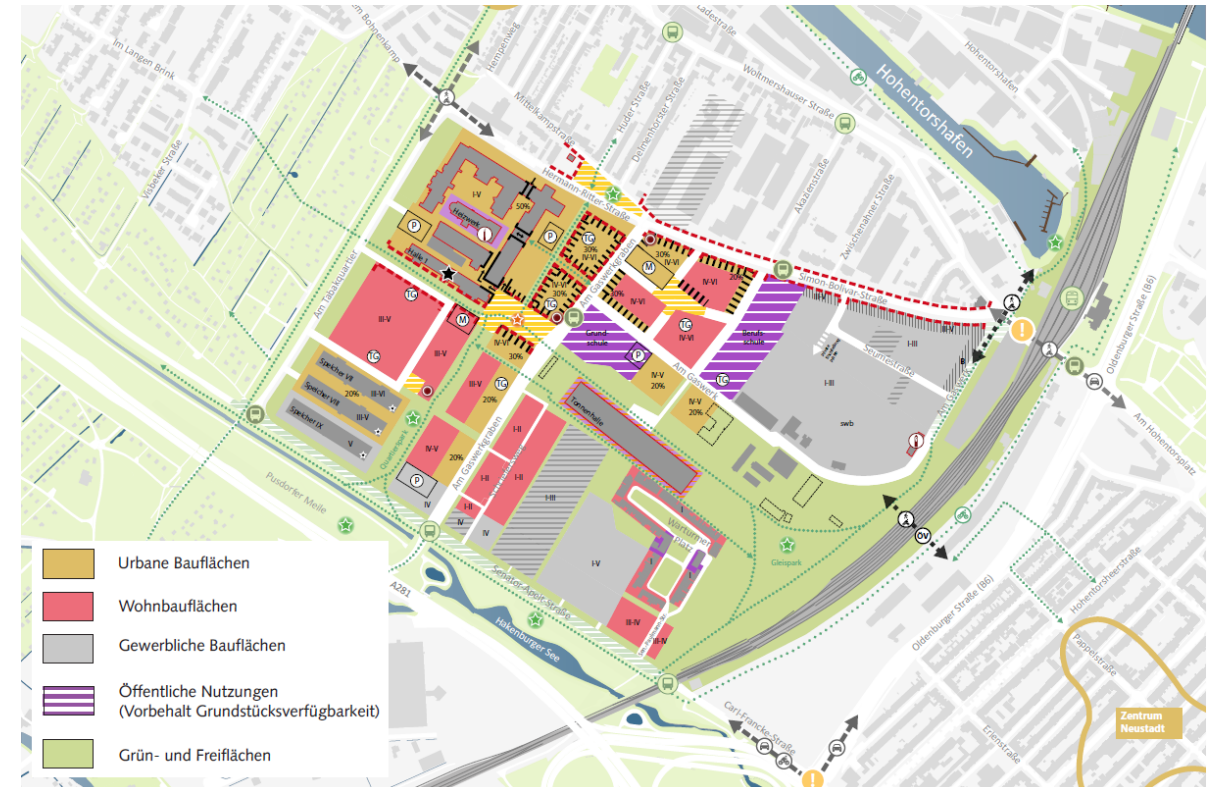
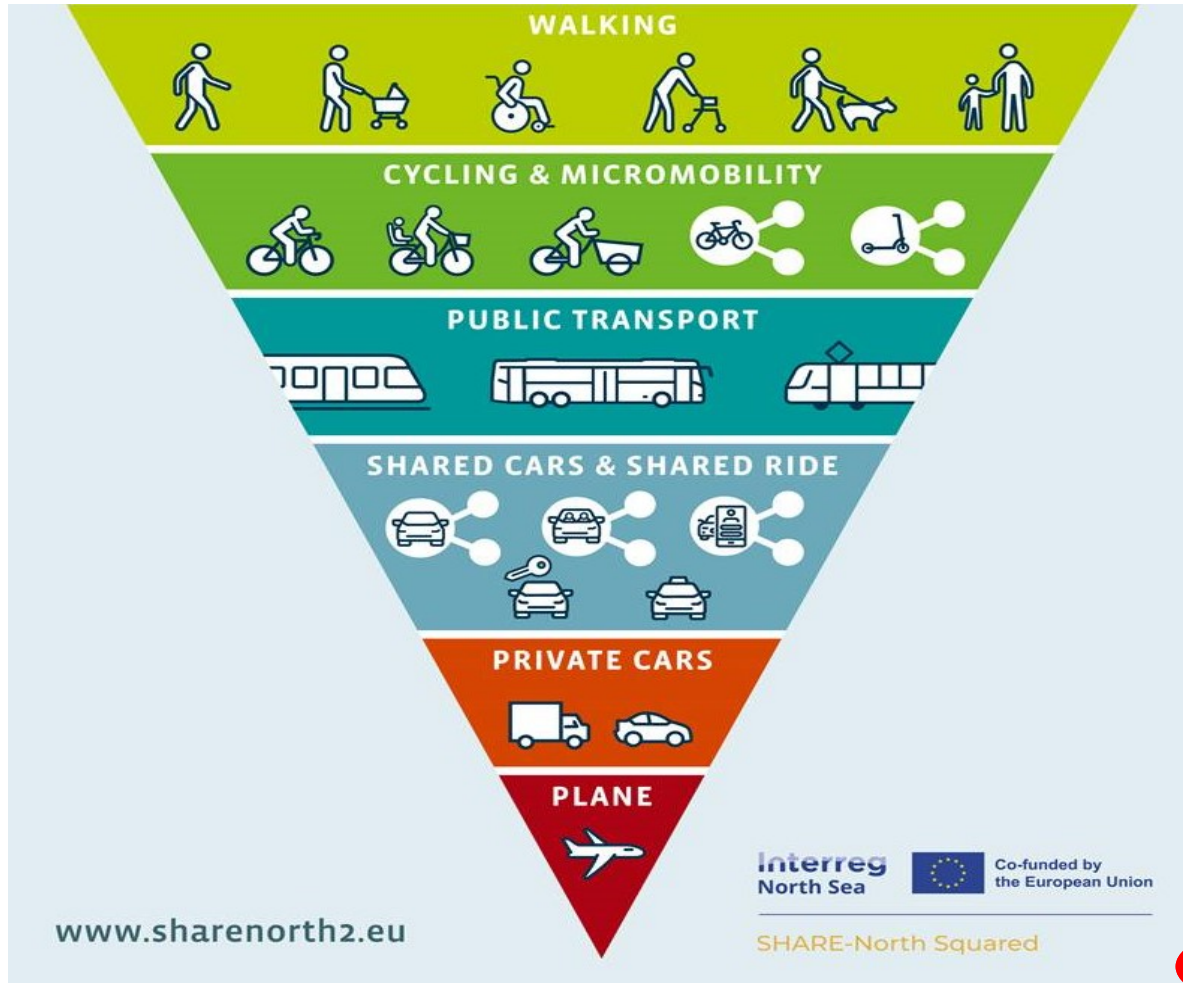


Abb. 3: Masterplan
(Masterplan Vorderes Woltmershausen Abb. 91)



Funktionsübersicht

- Aufenthaltsbereich (Grüne Mitte)
- Fahrradpremiumroute (Straßenbegleitend)
- ÖPNV-Verbindung (Buslinie 63/E)
- Sharingangebote (Mobihaus 2, Mobihaus 3)
- KfZ Erschließung (swb, Mobihaus 2)
- Lieferverkehre (swb, örtliches Gewerbe)

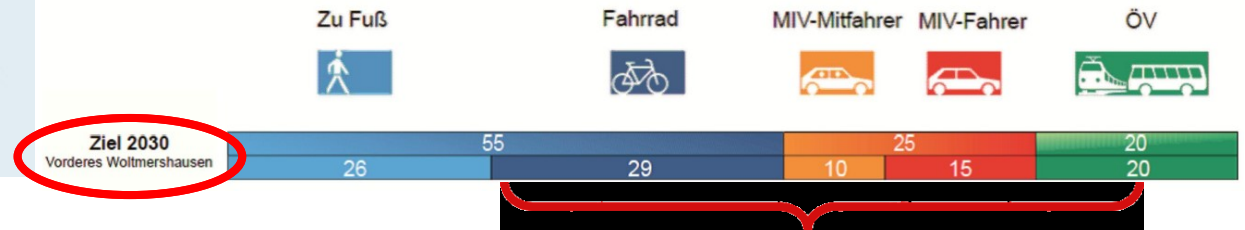


Abb. 4: Mobility Pyramid (sharenorth2.de)

Abb. 5: Modal Split Zielszenario Vorderes Woltmershausen (verkehrslicher Fachbeitrag, BPR)

Ausgestaltung

Funktionsdarstellung Rahmenplan

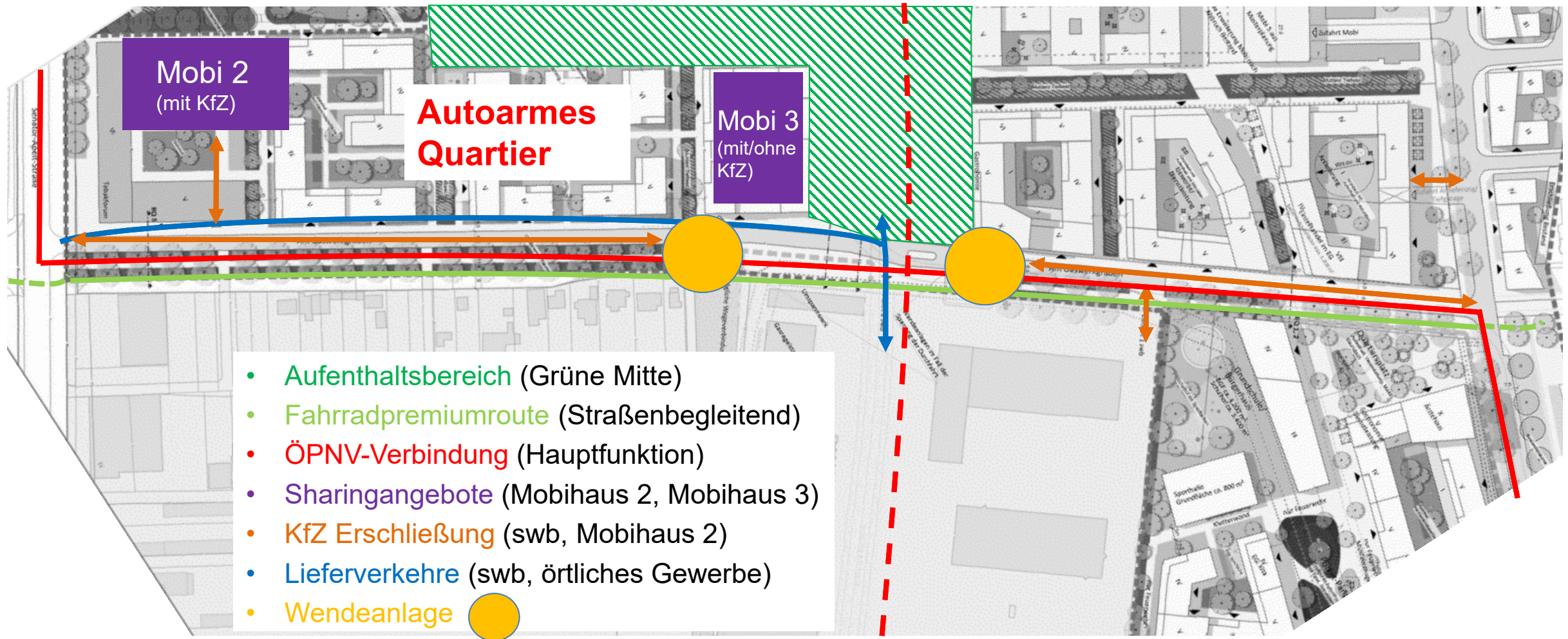


Abb. 7: Funktionsdarstellung Straßenzug „Am Gaswerkgraben“ (eigene Darstellung)

Ausgestaltung

Funktionsdarstellung B-Planaufstellung

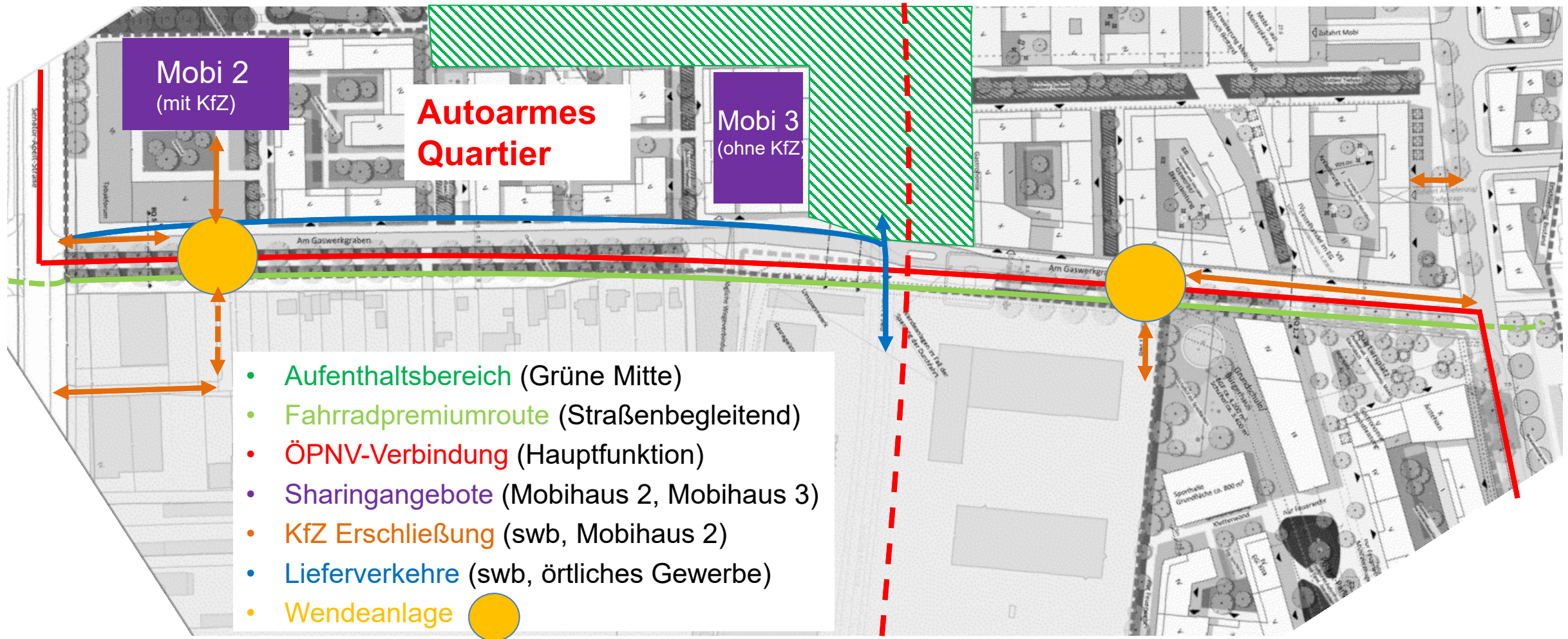


Abb. 8: Funktionsdarstellung Straßenzug „Am Gaswerkgraben“ (eigene Darstellung)

Ausgestaltung

Funktionsquerschnitt

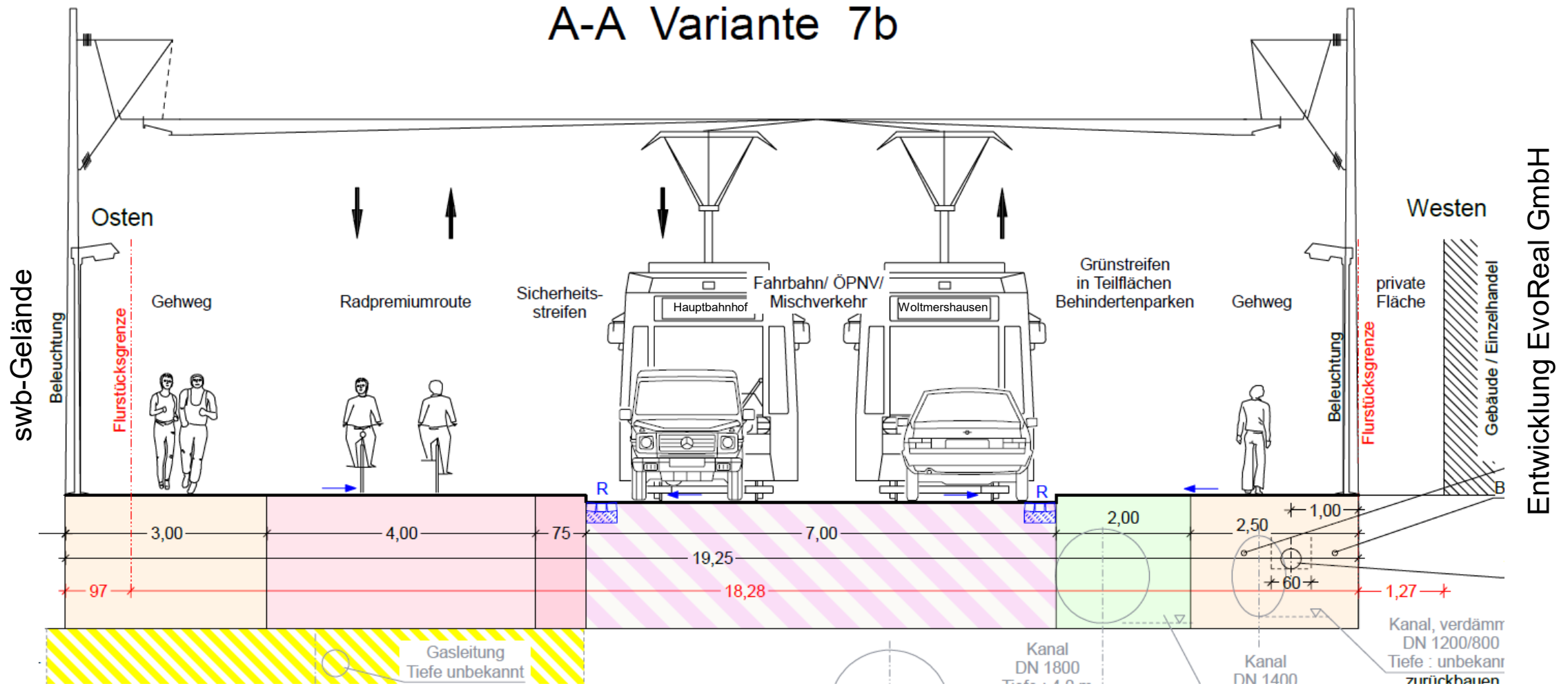


Abb. 9: Regelquerschnitt Am Gaswerkgraben A-A (Sweco GmbH)

Ausgestaltung

Funktionsquerschnitt

B-B Variante 6

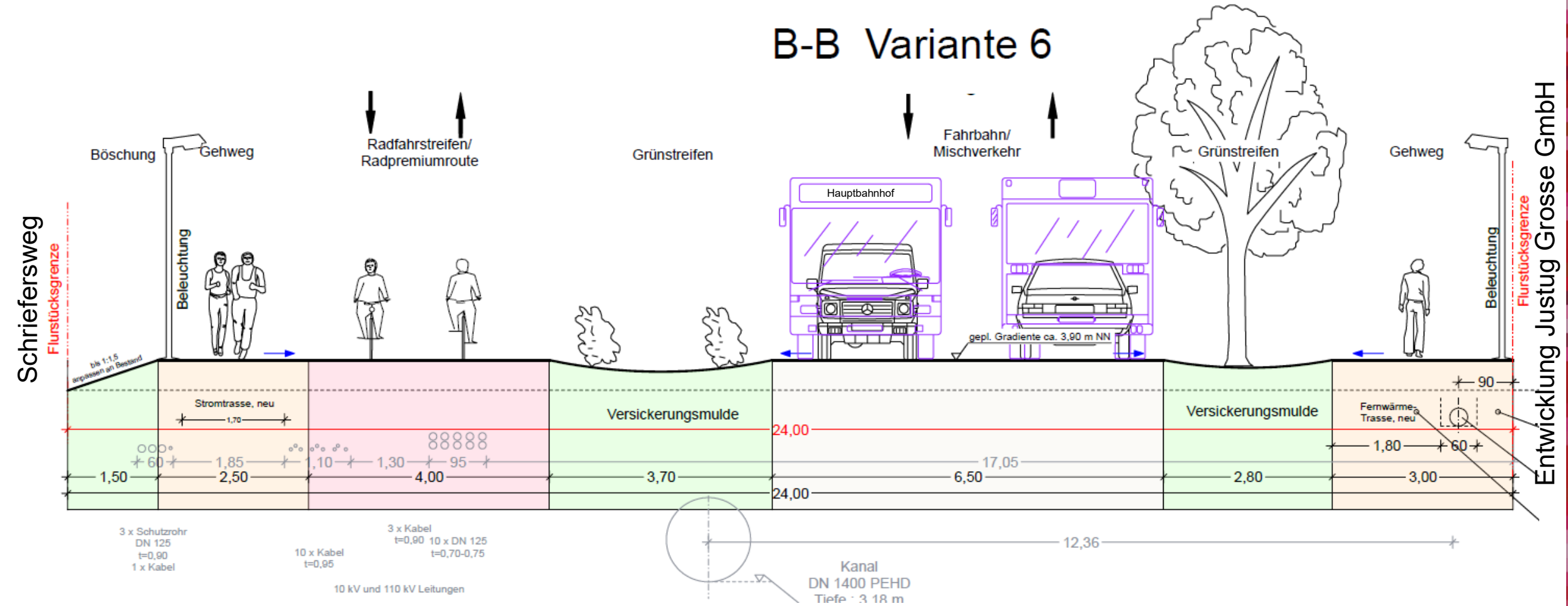
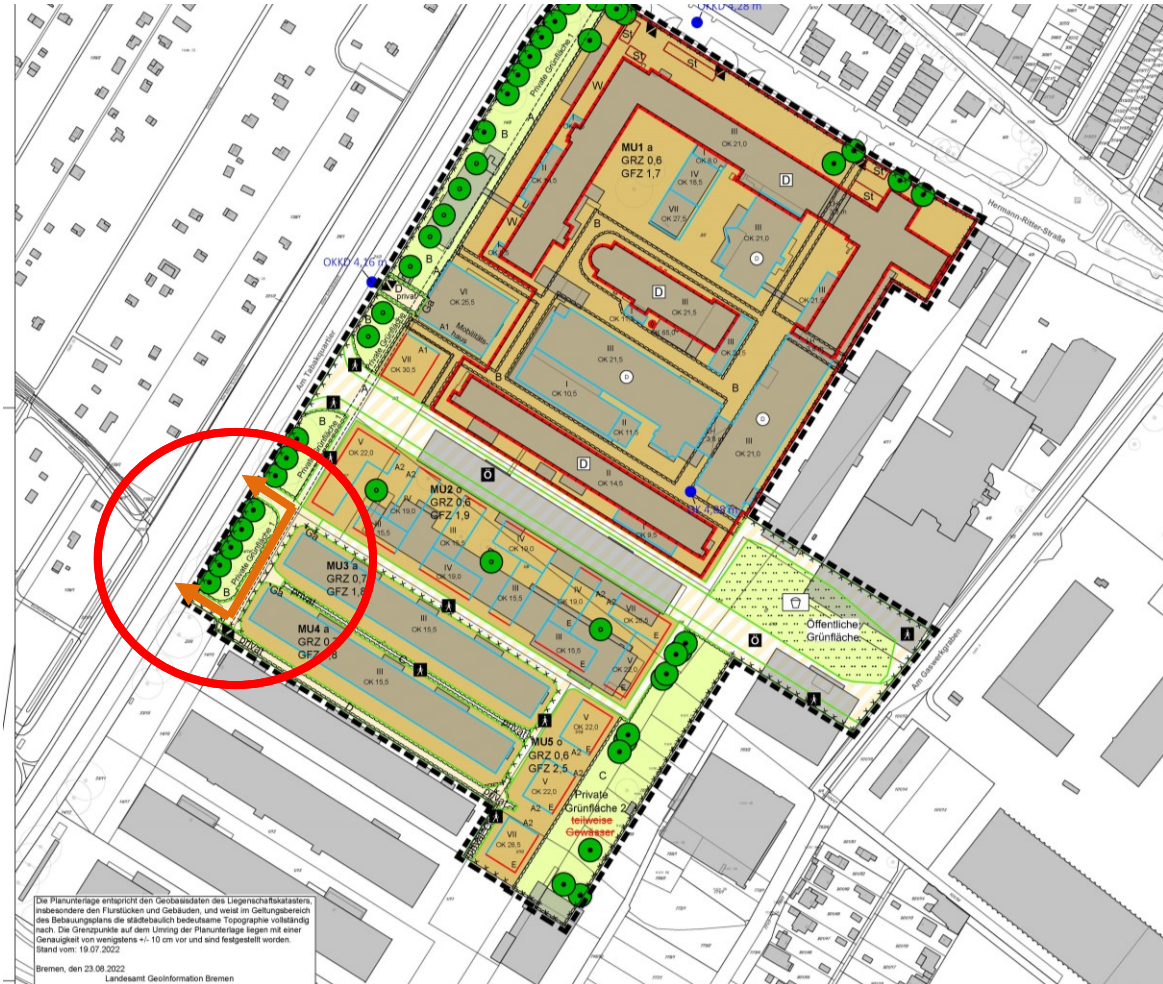


Abb. 10: Regelquerschnitt Am Gaswerkgraben B-B (Sweco GmbH)

Ausgestaltung

Vergleichbare autoarme Quartiere



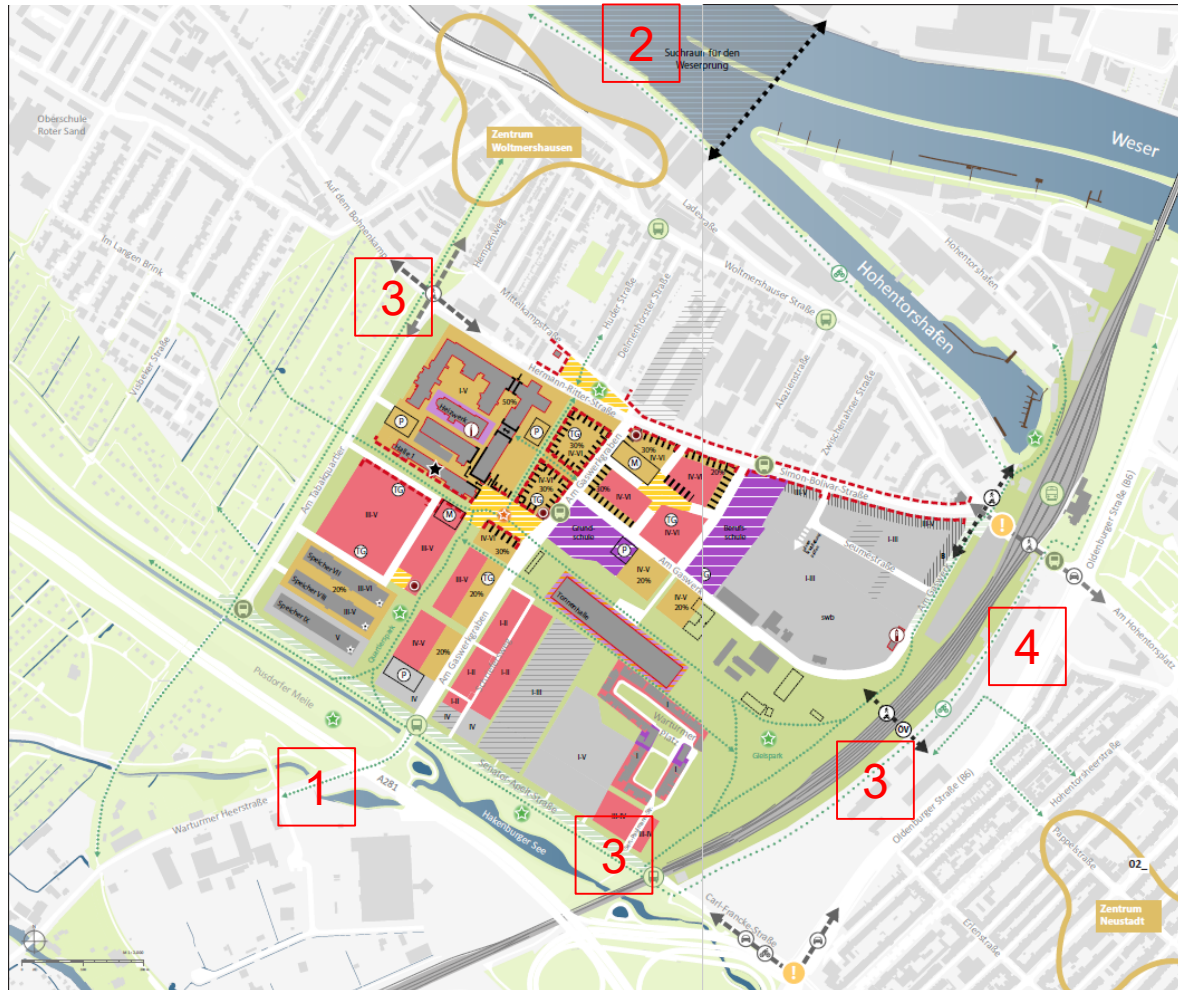
Funktionsbeschreibung

Eingeschränkte Erreichbarkeit MIV

Beruhigung des Quartiers

Laden/Liefern, Müllentsorgung usw. frei

Abb. 11: Auszug B-Plan 2545A
([Bauleitplan-Informationssystem Stadt Bremen](#))



Projekte:

1. Machbarkeitsstudie Radschnellverbindung nach Delmenhorst RMS 20
2. Machbarkeitsstudie Wesersprung-West
3. Vernetzung Nahmobilität
4. Machbarkeitsstudie Hohentorsplatz

**Abb. 12: Masterplan
(Masterplan Vorderes Woltmershausen Abb. 91)**