

# SPURWERK

BEWEGT BREMEN

Öffentliche Sitzung des Ausschusses „Bau, Häfen, Umwelt, Verkehr, Wirtschaft“ des Beirates Woltmershausen  
am Montag, den 20.06.2022 um 19 Uhr

Vorstellung Entwässerungskonzept SPURWERK

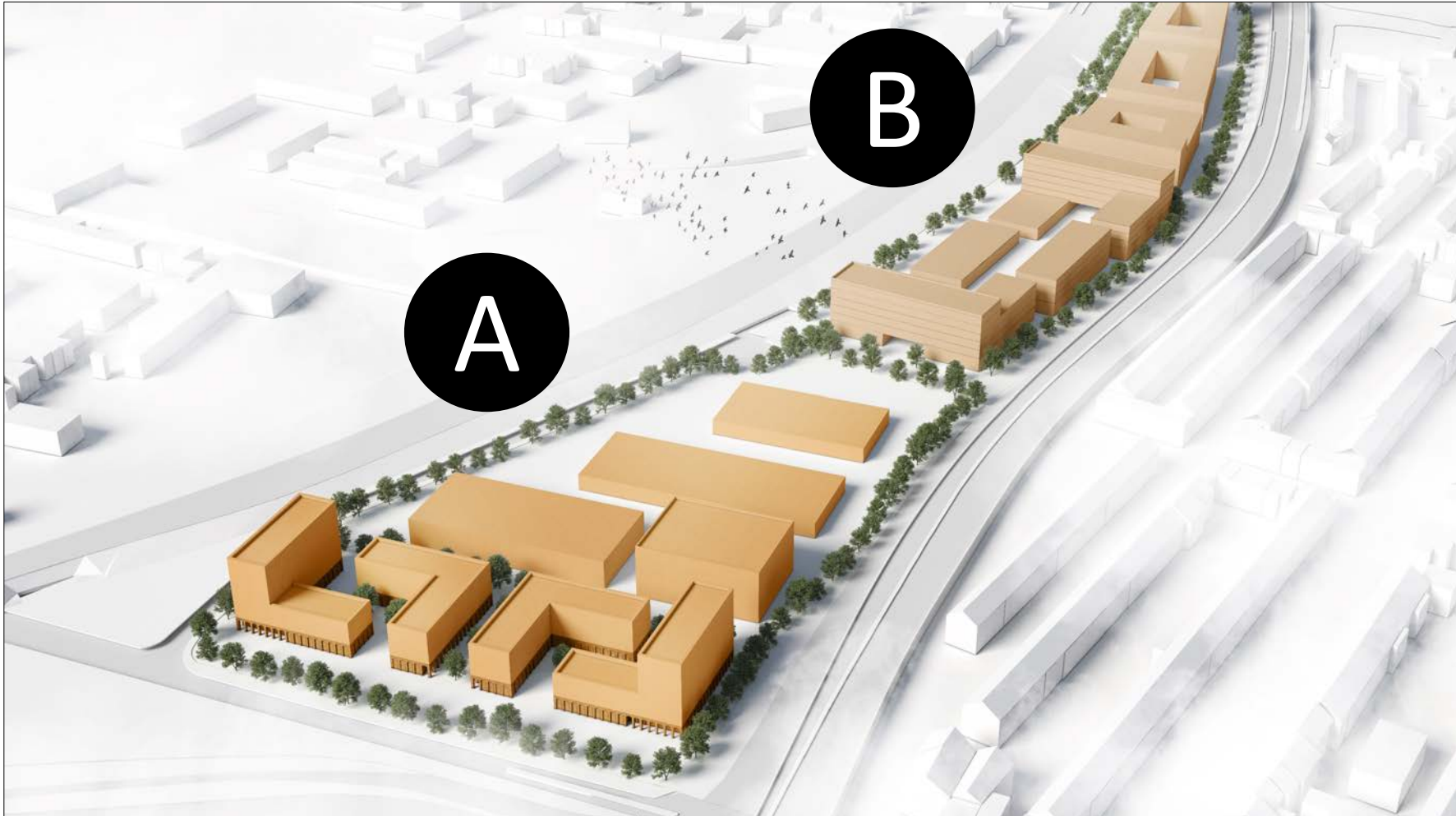
# Inhaltsübersicht

---

---

- Projektstatus
- Planung Quartierabschnitt A
- Entwässerungskonzept
- Teilprojekt: Retentionsraum „Neuenlander Wasserlöse“
- Rückfragen

# Projektstatus



**Bereich A**  
Bebauungsplan 2284  
Realisierungsphase

**Bereich B**  
Aufnahme eines B-Plan  
Verfahrens in 2022

Bereich A:  
Grundstücksfläche 43.347 m<sup>2</sup>  
(48% vom Gesamtgrundstück)



LAGEPLANKONZEPT  
ABSCHNITT

A

GEWERBE 1-3

Moderne, modular  
teilbare Hallenflächen  
für verschiedenste  
Nutzungen.

Kombinationskonzepte für  
Büro- und Hallenflächen.

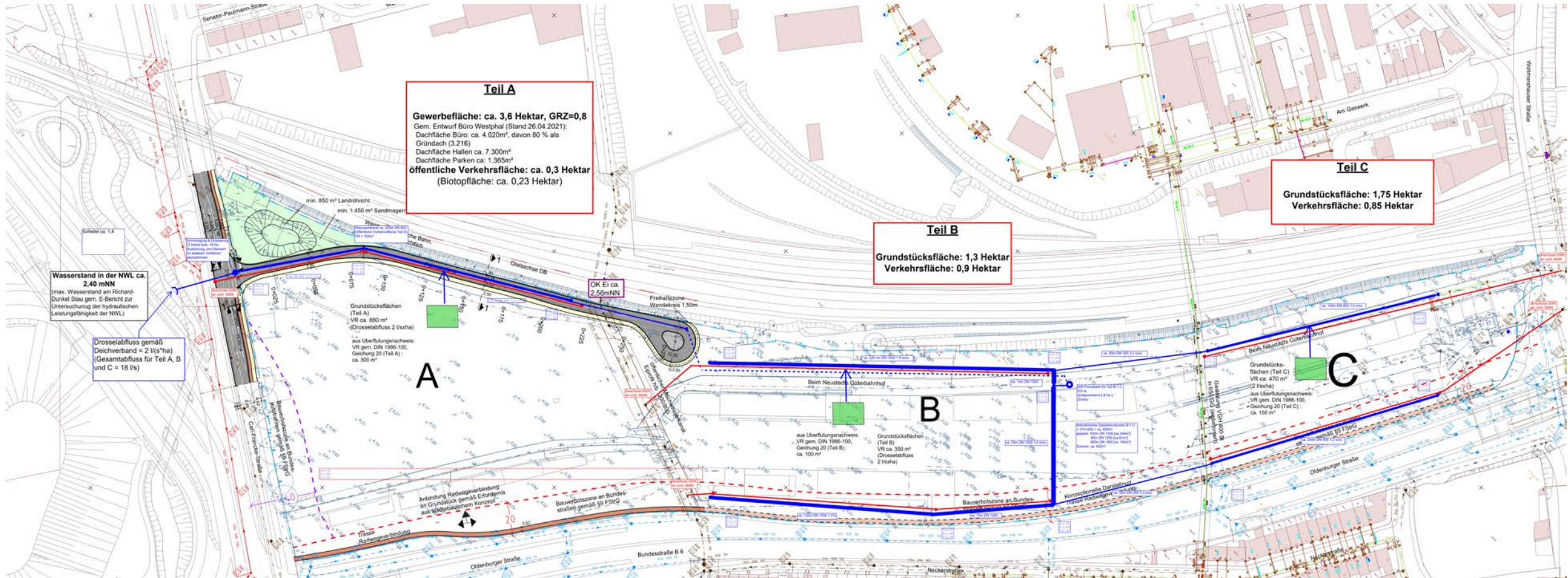
ARBEITSWELTEN

Moderne, flexible Arbeitswelten  
mit repräsentativer Adresse und  
zentralem Foyer.

Prägnante gemeinsame  
Identität für Büro und Gewerbe  
mit Durchwegungsmöglich-  
keiten, Aufenthaltszentren  
und Synergieeffekten.



# Entwässerungskonzept



# Teilprojekt: Retentionsraum „Neuenlander Wasserlöse“



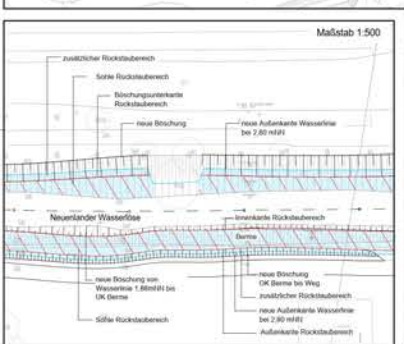
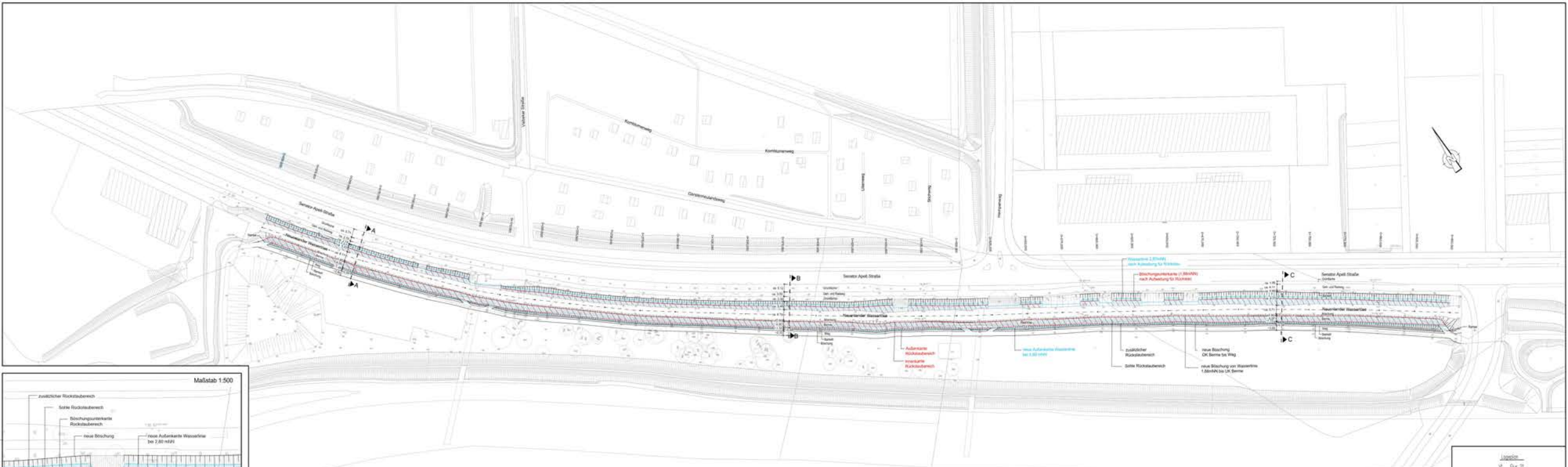
Räumliche Findung der Retentionsflächen fand in Abstimmung mit der

- Naturschutzbehörde,
- der Unteren Wasserbehörde
- sowie dem Deichverband statt.

## Vorteile Retentionsraum

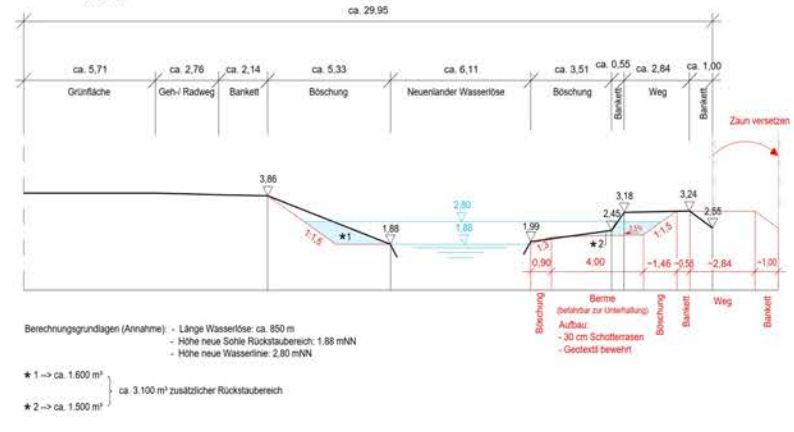
- Schaffung von temporären Nasszonen (Erweiterung von Flora und Fauna)
- Nutzung/Beanspruchung der Flächen ausschließlich bei Starkregenereignissen
- *Optional: Peper & Söhne bietet an, die Aufenthaltsqualität in den anliegenden Grünflächen zu erhöhen (Geländeprofilierung, Aufenthaltsorte, ggf. Spielgerät und/oder Möblierung).*



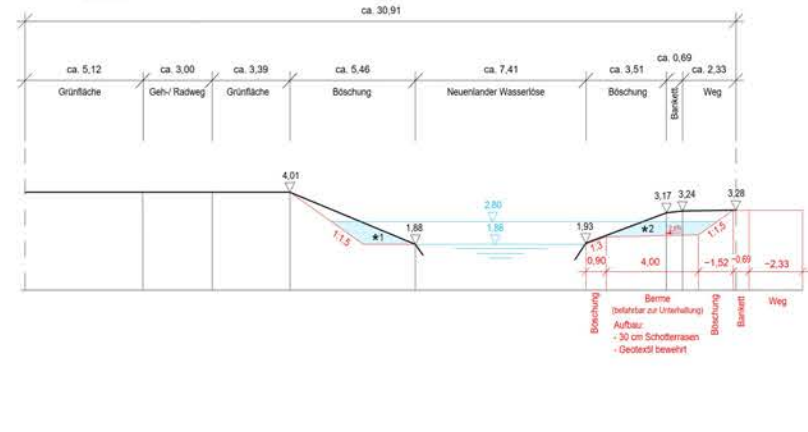


Jägerstr.  
 VI, Flur 21  
 Maßstab 1:250  
**Dipl.-Ing. Herbert Horst**  
**Dipl.-Ing. Sebastian Horst**  
 Öffentlich best. Verm.-Ingenieure  
 Walter-Pöhl-Strasse 2, 28755 Bremen  
 Tel.: (0421) 422222 Fax: (0421) 421976  
 E-Mail: info@hb-horst.de  
 Angelegt: Bremen, den 08.03.2021  
 Ergänzt: Bremen, 22.03.2021  
 Dr. Blue erzieht von 005 erndt  
 (Sonder 7-3m)

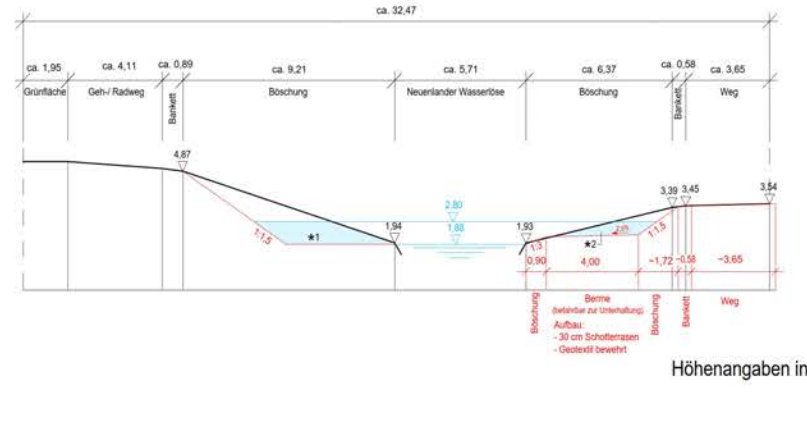
Systemskizze A-A  
M 1:100



Systemskizze B-B  
M 1:100



Systemskizze C-C  
M 1:100



Höhenangaben in mNN

SPURWERK

BEWEGT BREMEN