

Containerplätze in der Gartenstadt Süd

In der Gartenstadt Süd gibt es derzeit zwei Containerplätze zur wohnortnahen Wertstofffassung. Gesammelt werden an den Standorten Thedinghauser Str. 117 und Kirchweg (Höhe Aleco) Weiß- und Buntglas, Alttextilien und kleine Elektrogeräte.

Die Standorte werden regelmäßig angefahren, die aufgestellten Container entleert und die Standplätze gereinigt. Leider können diese Maßnahmen nicht immer und ständig dazu beitragen, die missbräuchliche Nutzung zu vermeiden oder zumindest zu kompensieren. Insbesondere an den Wochenenden werden an einigen Standorten auch regelmäßig Abfälle abgelagert oder in die Container eingeworfen.

Neben den diversen Maßnahmen wie der Optimierung der Reinigungs- und Logistikintervalle, vermehrten Kontrollfahrten durch unsere Außenteams, einer Schädlingsbekämpfung und einem mehrsprachigen Schild zur Aufklärung steht die Überlegung im Raum, die beiden Plätze durch Schaffung weiterer Kapazitäten zu entlasten. Die bisherigen Plätze sollen bestehen bleiben. Die Behälterausstattung der einzelnen Plätze würde bedarfsgerecht neu abgestimmt.

Im Folgenden sind Vorschläge für die mögliche Neueinrichtung von Plätzen aufgelistet. Die DBS bittet den Beirat um eine Stellungnahme, ob diese Überlegung grundsätzlich Unterstützung fände und wenn ja, für welche der Vorschläge. Im Falle einer positiven Rückmeldung würde der ordnungsgemäße Prozess mit den Trägern öffentlicher Belange, der Logistik und der finalen Behandlung im Beirat gestartet werden.

Mögliche Plätze

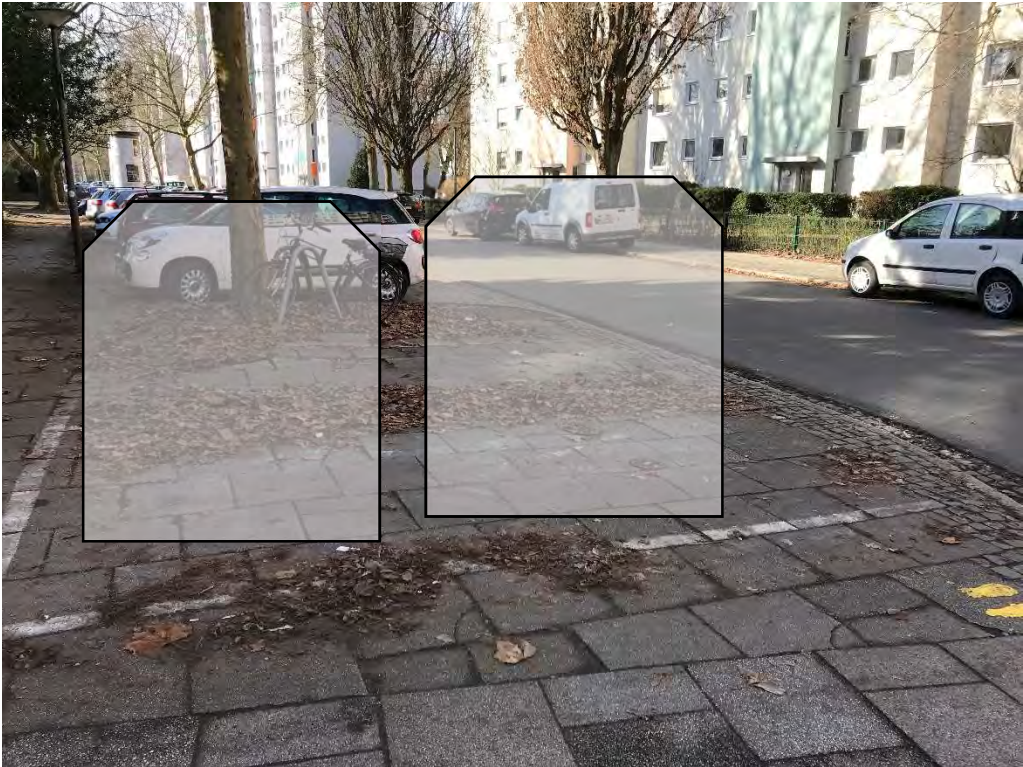
Höhe Thedinghauser Str. 23 (auf der Straße, hinter der Verkehrsinsel)



Höhe Hausnummer 76/78 - aufgesetzt; Freifläche neben den Fahrradständern (bindet auch den mit Behältern schlecht ausgestatteten Bereich Richtung Friedrich-Ebert-Str. mit an)



Einmündung Karls-Lerbs-Str. auf einem der aufgesetzten Parkplätzen:



Kirchweg, ggü. Einmündung Thedinghauser Str. – auf dem Parkstreifen



Höhe Thedinghauser Str. 94 - eine Parkbucht in Randlage



Alle Vorschläge vorbehaltlich der Prüfung durch Träger öffentlicher Belange und dem Logistiker.