

Spielplatz Neustadtwall am Südbad

Bremen Neustadt

Vorstellung Entwurf
03.03.2021

Themen

1. Ergebnisse der Bestandsermittlung
2. Ergebnisse des Beteiligungsverfahrens
3. Vorstellung des aktuellen Planungsstandes
4. Nächste Schritte
5. Rückfragen und Diskussion

1. Ergebnisse aus Bestandsermittlung

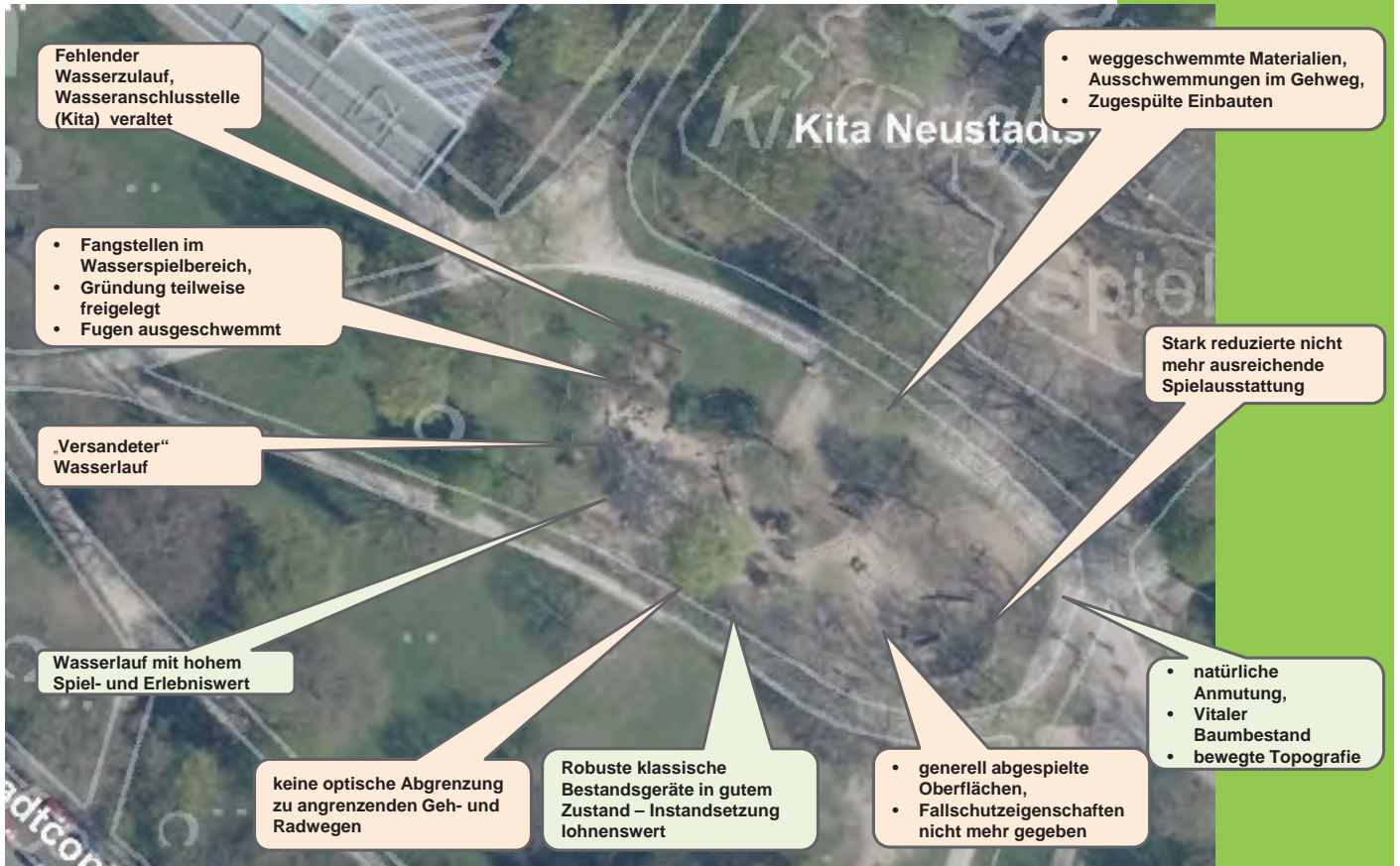
Ergebnisse der Bestandsermittlung

1. Besondere Lage in den Neustadtwallanlagen
2. Gut erreichbar
3. Hoher Nutzungsdruck
4. Offene Lage
5. Sehr gute Bestandsstruktur mit schönen, großen Spielhügeln, Wasserspiel, markanter Baumbestand
6. Bodenproblematik
7. Budget: 215.000,00 €

1. Vollständige Grundlage Orthophoto/ DSGK/ GRIS-Grundlage, Vermessungsgrundlage über Gesamtfläche und Detailfläche Wasserspiel
2. Ursprungsplanung von 1996 (Lindenlaub + Dittloff)
3. Leitungsbestand
4. Substanzbeurteilung des Spielbereiches liegt vor
5. Substanzbeurteilung des Baumbestandes liegt vor
6. Stellungnahme Kampfmittelräumdienst : Verdachtsfläche - Baubegleitung der Erdarbeiten ist erforderlich
7. Die Bodenanalyse mit 2. detaillierter Analyse liegt vor. Das weitere Vorgehen wurde mit dem Bodenschutz und Gesundheitsamt abgestimmt

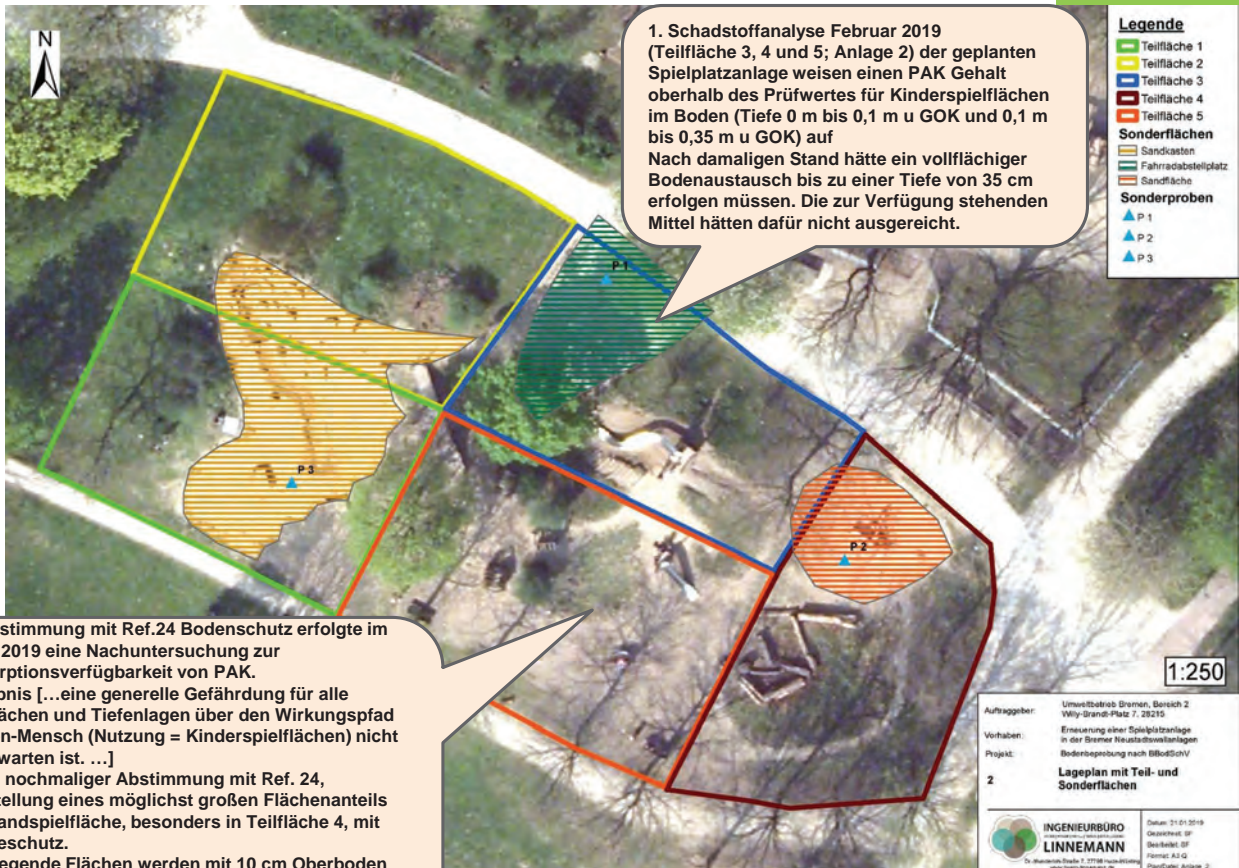


Ergebnisse aus der Bestandsermittlung



Ergebnisse aus der Bestandsermittlung

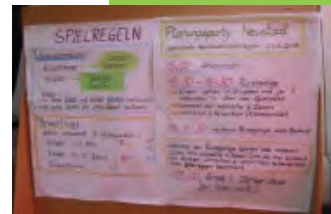




In Abstimmung mit Ref.24 Bodenschutz erfolgte im März 2019 eine Nachuntersuchung zur Resorptionsverfügbarkeit von PAK.
 Ergebnis [...eine generelle Gefährdung für alle Teilflächen und Tiefenlagen über den Wirkungspfad Boden-Mensch (Nutzung = Kinderspielflächen) nicht zu erwarten ist. ...]
 Gem. nochmaliger Abstimmung mit Ref. 24, Herstellung eines möglichst großen Flächenanteils als Sandspielfläche, besonders in Teilfläche 4, mit Grabeschutz.
 Freiliegende Flächen werden mit 10 cm Oberboden abzudecken und als Rasenfläche, im Hügelbereich als Rollrasenfläche hergestellt.

2. Beteiligungsverfahren

- Oktober 2018 fand die Planungsparty als Beteiligungsverfahren auf dem Spielplatzgelände statt, durchgeführt von Spiel Landschaft Stadt
- Etwa 150 Menschen besuchten die Planungsparty!
- Ein ganz großer Wunsch besteht nach den klassischen Bewegungsangeboten wie Klettern, Rutschen, Schaukeln und Springen



Behandelte Themenbereiche waren:

1. Inklusion
2. U3 Spielbereich
3. Natur
4. Mecker/Vorschlagswand
5. Verstecken
6. Klettern
7. Rutschen
8. Balancieren
9. Freies Spiel (frei formulierte Wünsche)
10. Bereich Wasserlauf
11. Bereich Flugzeug

1. Inklusion

Vorschlag	Erwachsene
Inklusionskarussell	2
Karussell mit hochklappbaren Sitzen	
Rampe zum hochrollen	

Abbildung 7: Inklusion

2. U3-Bereich



3. Mecker-Vorschlagwand

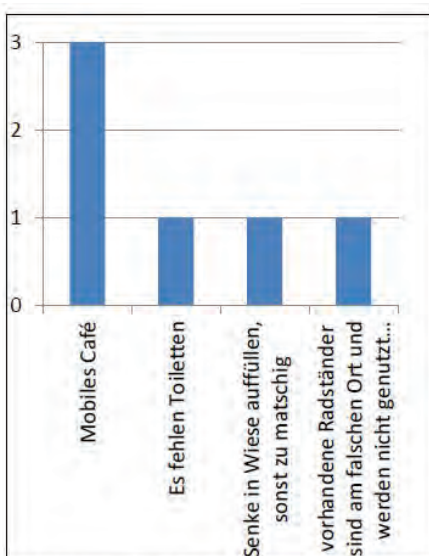


Abbildung 9: Mecker-/Vorschlagswand. Gewichtung ausschließlich durch Erwachsene.

4. Natur

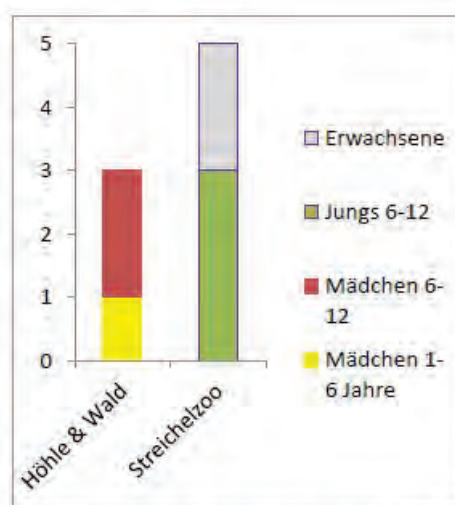


Abbildung 10: Nennungen im Spielbereich Natur. Umrandete Kategorie ist ein Vorschlag eines Erwachsenen.

5. Verstecken

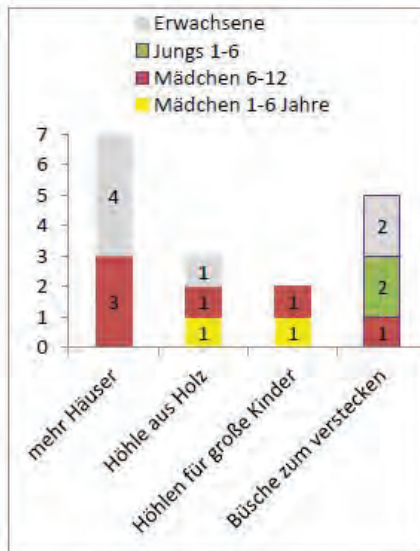


Abbildung 11: Nennungen im Spielbereich Verstecken. Umrandete Kategorie ist ein Vorschlag eines Erwachsenen.

6. Klettern

Vorschlag	Punkte	Karten	Gesamt
Klettergerüst	24	3	27
Baumhaus/Kletterbaum	15	3	18
Klettern für Große	11	3	14
Hangeln	11	3	14
Kletterspinne/Kletternetz	11	2	13
Kletterwand	9	1	10

Abbildung 12: Vorschläge für den Bereich Klettern.

7. Rutschen

Vorschlag	Punkte	Karten	Gesamt
Schnelle Rutsche	21	2	23
Tunnelrutsche	9	2	11
Kurvenrutsche	5	3	8
Höhere Rutsche	4	3	7
Mehr Rutschen	3	1	4

Abbildung 14: Vorschläge für den Bereich Rutschen.

8. Balancieren

Vorschlag	Punkte
Wippe die sich dreht	8
Wippe	6
Parcours	3
Parcours aus Holz	1
Slackline	1

Abbildung 15: Vorschläge für den Bereich Balancieren.

9. Freies Spiel

(freie Nennung von Vorschlägen ohne Themenzuordnung)

Vorschlag	Punkte	Karten	Gesamt
Schaukeln	24	9	33
Seilbahn	31	2	33
Trampolin	26	2	28
Piratenschiff/-bucht	16	2	18
Fußballtore	8	2	10
Extra Hundewiese	8	2	10
Sitzgelegenheiten	4	4	8
Feuerwehrsportplatz mit Drehleiter	7	1	8
Drehscheibe/Karussell	3	4	7
Schwertkampfplatz	5	1	6
Turnstangen	3	2	5
Alter Traktor	4	1	5

Abbildung 17: Vorschläge für den Bereich Freies Spiel.

10. Bereich Wasserlauf

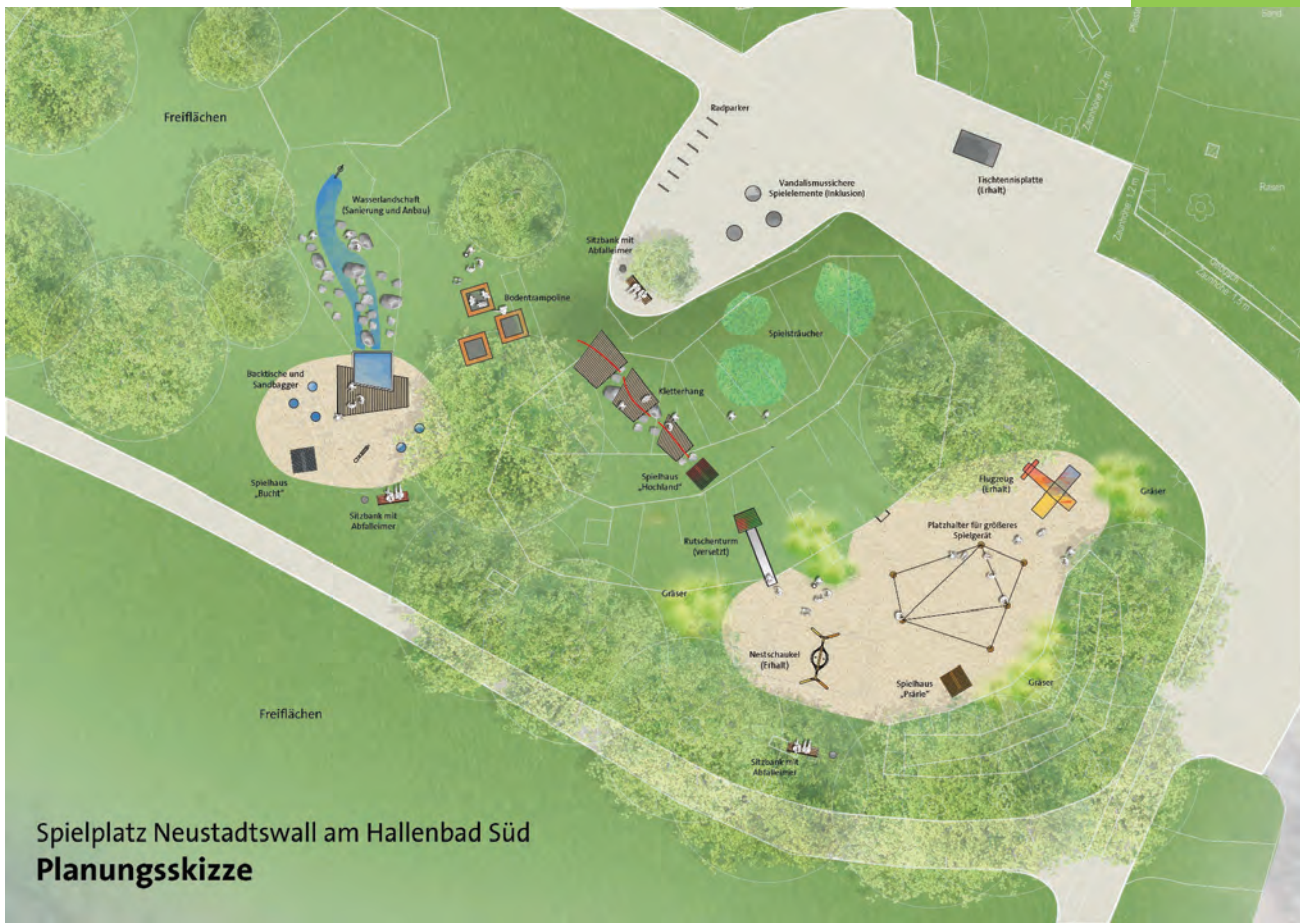
Vorschlag	Punkte	Karten	Gesamt
Gestaltung Wasserlauf	4	5	9
Seen	5	3	8
Brücke	6	1	7
Versickern verhindern	3	2	5
Bepflanzung	3	2	5
Pumpen	1	4	5
Dämme	0	4	4
Spielecke	2	1	3

Abbildung 18: Vorschläge für den Wasserlauf.

11. Bereich Flugzeug

Vorschlag	Punkte	Karten	Gesamt
Klettern	19	5	24
Holzpfers	6	2	8
Erhalt Flugzeug	3	2	5
Wackelauto (für mehrere Kinder)	3	1	4
Hundeecke	3	1	4

Abbildung 19: Vorschläge für den Flugzeug-Bereich.



Spielplatz Neustadtswall am Hallenbad Süd
Planungsskizze





Nächste Schritte

1. Präsentation der Planungsergebnisse an die Akteure aus dem Beteiligungsverfahren – mit an Corona-Situation angepasstem Format, Einarbeitung von Rückläufen, Fertigstellung Entwurf bis Ende Juni 2021
2. TÖB-Beteiligung - Anfang Juli bis Ende Juli 2021
3. Ausführungsplanung - August 2021
4. Ausschreibung (Landschaftsgärtnerische Arbeiten + Funktionale Ausschreibung Ausstattung) und Vergabe – September bis November 2021
5. Baubeginn Ende 2021/ Anfang 2022

6. Rückfragen und Diskussion

Vielen Dank für die
Aufmerksamkeit!