

Fahrradroute Wallring – Bremen – City



Entwurfsplanung
Paket Neustadt, Abschnitt 2
Maßnahmen 2.2, 2.3, 4.5, 3.1 und 4.6

Mara Hartwig,
Referat 20 - Entwurf und Neubau von Straßen
Amt für Straßen und Verkehr

Was wir Ihnen vorstellen möchten

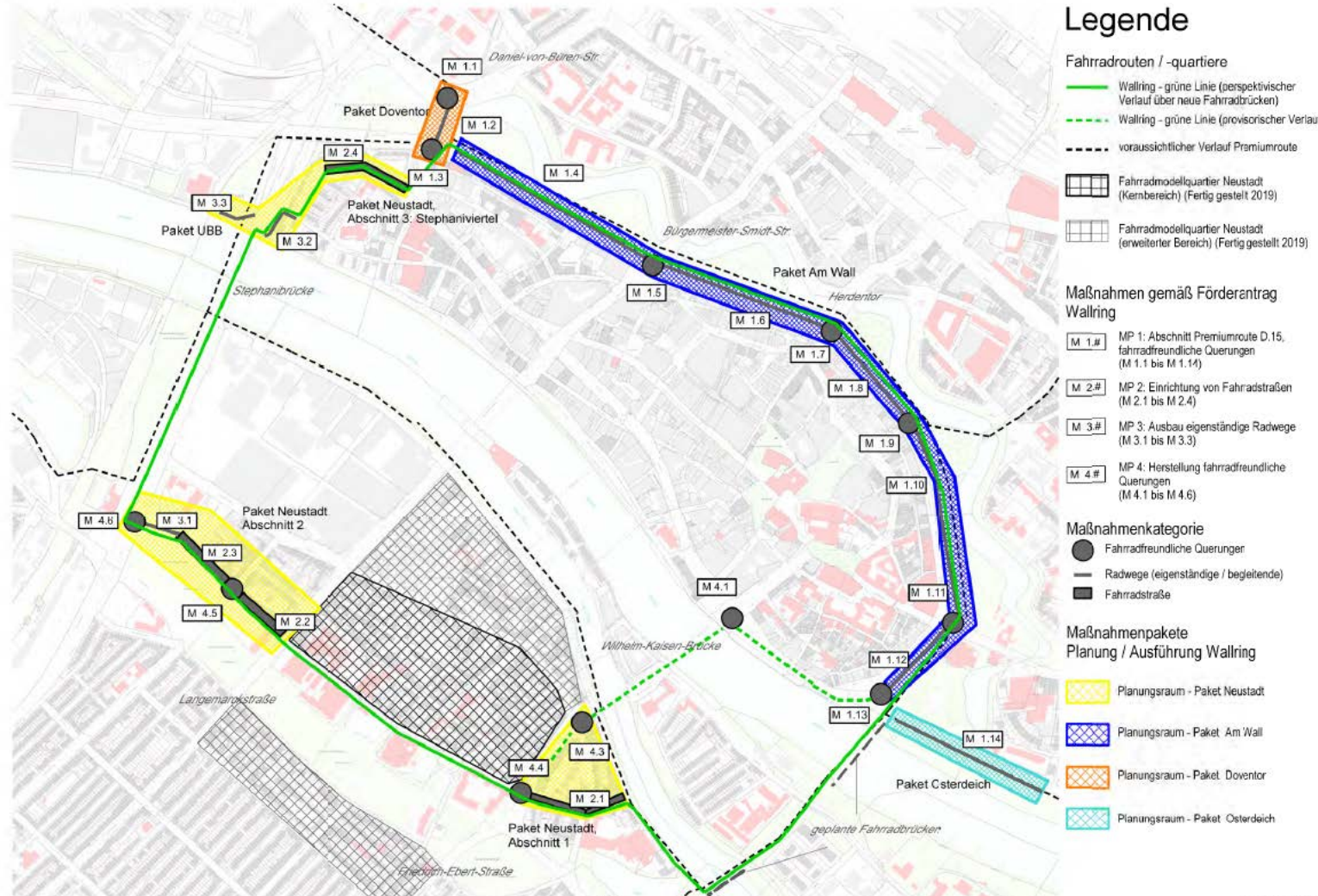
- Kurze Einführung in das Projekt der „Fahrradroute Wallring Bremen City“
- Geplante Maßnahmen in der Neustadt
- **Vorstellung der Vorplanung der Maßnahmen 2.2, 2.3, 4.5, 3.1 und 4.6 (Neustadtswall zwischen Langemarckstraße und Friesenwerder)**



Kurzeinführung

- Die Projektskizze „Fahrradroute Wallring“ wurde im Rahmen des Masterplan Green City entwickelt. Sie greift die Maßnahme Wallring aus dem Innenstadtkonzept auf, mit der ein Ringschluss der denkmalgeschützten Grünanlage hergestellt und zu Fuß sowie per Rad erlebbar gemacht werden soll.
- Mit dem Wallring wird ein Teil der Premiumrouten aus dem Verkehrsentwicklungsplan Bremen 2025 (VEP) umgesetzt.
- Das Projekt „Fahrradroute Wallring Bremen-City“ wird im Rahmen des vom Bundesministerium für Umwelt, Naturschutz, Bau und nukleare Sicherheit (BMU) ausgelobten „Wettbewerb Klimaschutz durch Radverkehr“ gefördert.
- Die Laufzeit des Projektes ist aufgrund der Förderbedingungen auf drei Jahre begrenzt (10/2019 - 09/2022).
- Der Wallring wird perspektivisch eine wichtige Verteilerfunktion für den Radverkehr im Zentrum von Bremen erfüllen.

Übersichtslageplan



Legende

- Fahrradrouten / -quartiere**
- Wallring - grüne Linie (perspektivischer Verlauf über neue Fahrradbrücken)
 - Wallring - grüne Linie (provisorischer Verlauf)
 - voraufrichtiger Verlauf Premiumroute
 - Fahrradmodellquartier Neustadt (Kernbereich) (Fertig gestellt 2019)
 - Fahrradmodellquartier Neustadt (erweiterter Bereich) (Fertig gestellt 2019)

Maßnahmen gemäß Förderantrag Wallring

- M 1.# MP 1: Abschnitt Premiumroute D.15, fahrradfreundliche Querungen (M 1.1 bis M 1.14)
- M 2.# MP 2: Einrichtung von Fahrradstraßen (M 2.1 bis M 2.4)
- M 3.# MP 3: Ausbau eigenständige Radwege (M 3.1 bis M 3.3)
- M 4.# MP 4: Herstellung fahrradfreundliche Querungen (M 4.1 bis M 4.6)

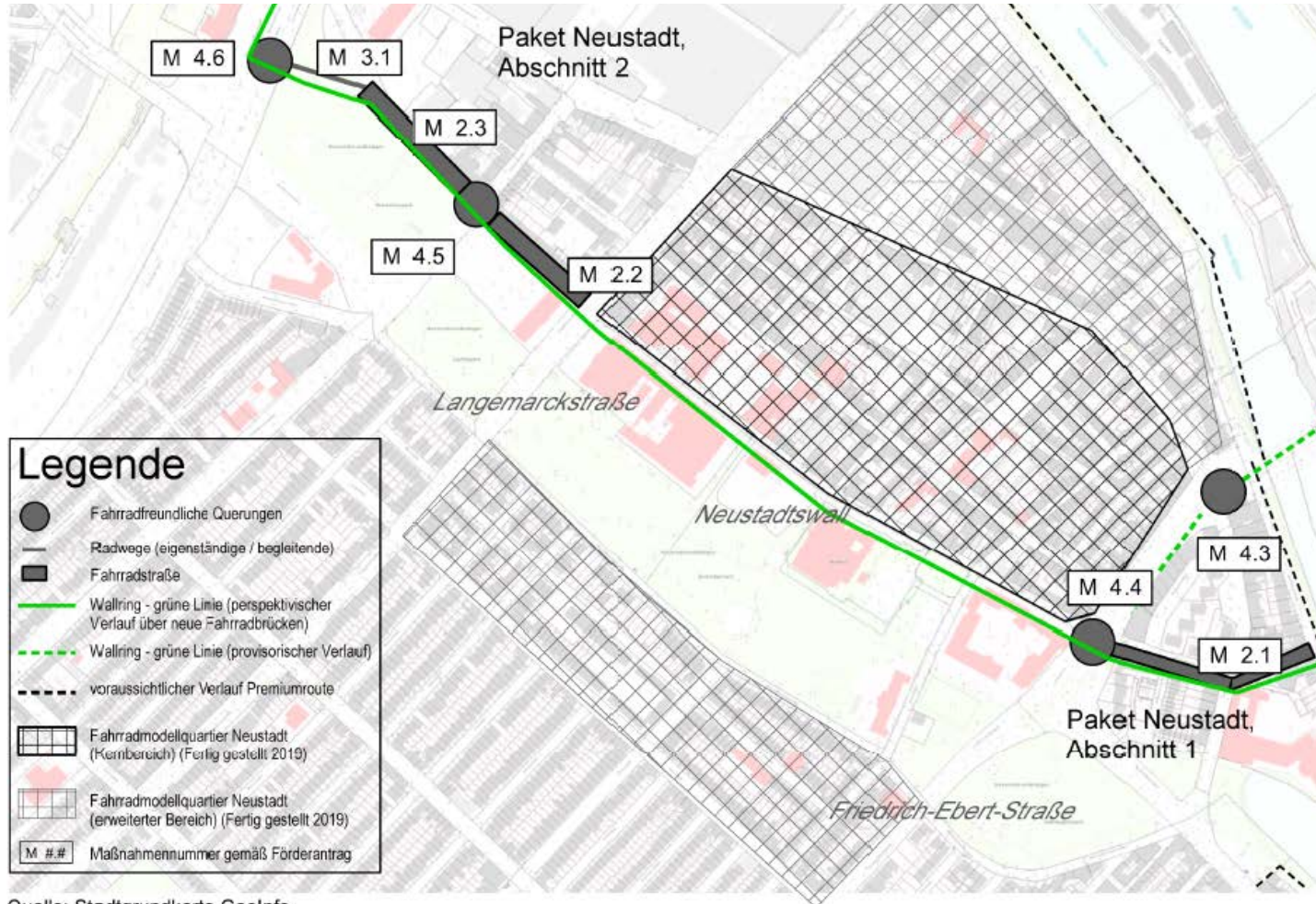
Maßnahmenkategorie

- Fahrradfreundliche Querungen
- Radwege (eigenständige / begleitende)
- Fahrradstraße

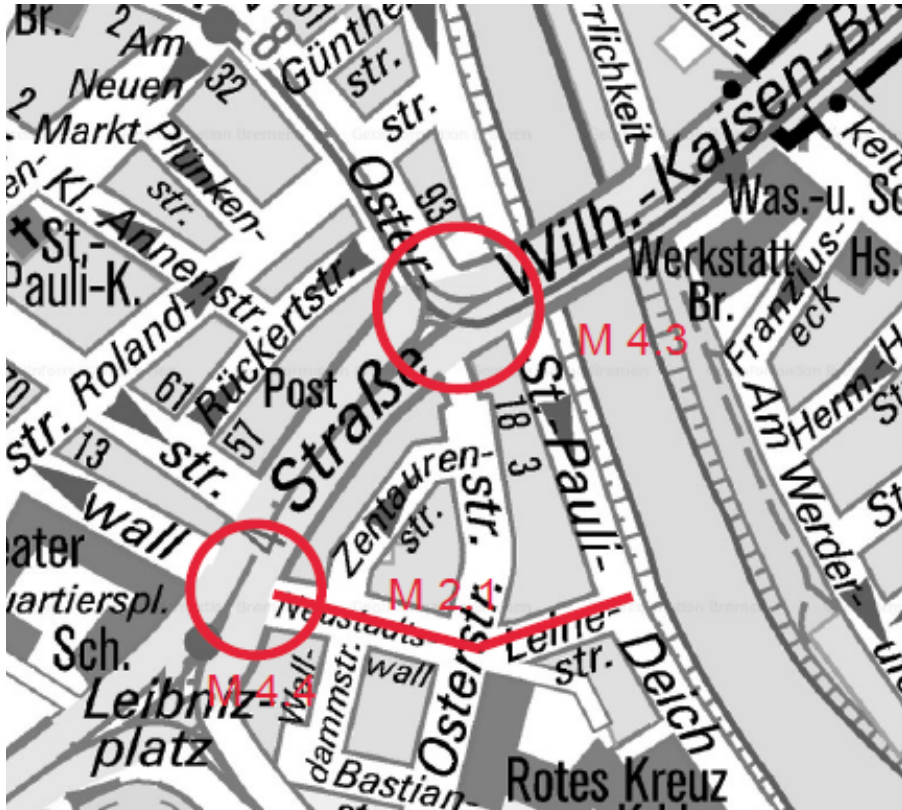
Maßnahmenpakete Planung / Ausführung Wallring

- Planungsraum - Paket Neustadt
- Planungsraum - Paket Am Wall
- Planungsraum - Paket Doventor
- Planungsraum - Paket Osterdeich

Maßnahmenübersicht Neustadt



Maßnahmenübersicht Neustadt, Abschnitt 1



Maßnahmen im Abschnitt 1

- M 2.1: Umgestaltung des Straßenverlaufs Neustadtswall und Leinestraße zur Fahrradstraße,
- M 4.4: Querung für Radfahrer im Zuge des Neustadtswall,
- M 4.3: Querung für Radfahrer im Knotenpunkt Wilhelm-Kaisen-Brücke / Osterstraße / Friedrich-Ebert-Straße.

Maßnahmenübersicht Neustadt, Abschnitt 2



Maßnahmen im Abschnitt 2

- M 2.2.: Umgestaltung des Neustadtswall zwischen Langemarkstraße und Hohentorstraße zur Fahrradstraße,
- M 4.5: Knotenpunkt Neustadtswall / Hohentorstraße
- M 2.3: Umgestaltung des Neustadtswall zw. Hohentorstraße bis zum Wendehammer zur Fahrradstraße,
- M 3.1: Radweg durch den Hohentorspark als Verbindung Neustadtswall – Friesenwerder,
- M 4.6: Zweirichtungsradweg bis zur Querung Große Sortillienstraße

Voraussichtlicher Umsetzungszeitplan Neustadt

- **1. Stufe: Abschnitt 2, Maßnahmen 2.1, 4.5, 2.2, 3.1 und 4.6
(Planung bis Ende 2020 , Umsetzung bis Herbst 2021)**
- 2. Stufe: Abschnitt 1, Maßnahmen 2.1, 4.3 und 4.4
(Planung bis Ende 2021 , Umsetzung bis Herbst 2022)

Bestandssituation M 2.2 und M 4.5



Bild 1: Neustadtswall zwischen Langemarckstraße und Hohentorstraße (Oktober 2019, ASV)



Bild 2: Kreuzung Neustadtswall / Hohentorstraße (Oktober 2019, ASV)

Bestandssituation M 2.3



Bild 3: Neustadtswall zwischen
Hohentorstraße und Hohentorspark
(Oktober 2019, ASV)



Bild 4: Wendehammer Neustadtswall (Oktober 2019, ASV)

Bestandssituation M 3.1

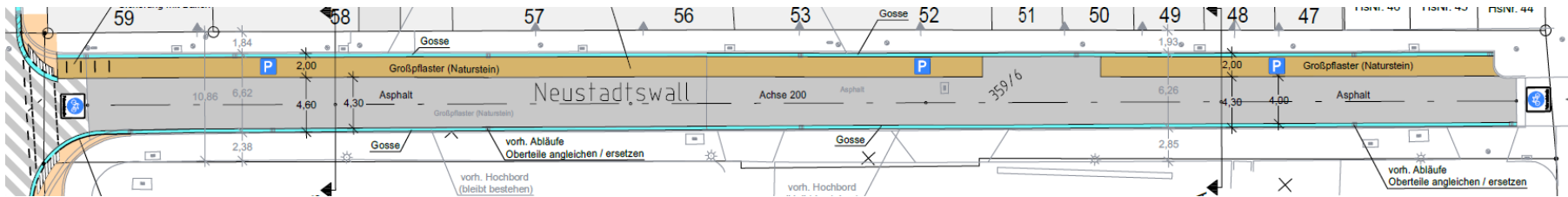


Bild 4: Wendehammer Neustadtswall / Hohentorspark (Oktober 2019, ASV)



Bild 5: Weg Hohentorspark (Oktober 2019, ASV)

Planung Neustadtswall Teil 1 (M 2.2)



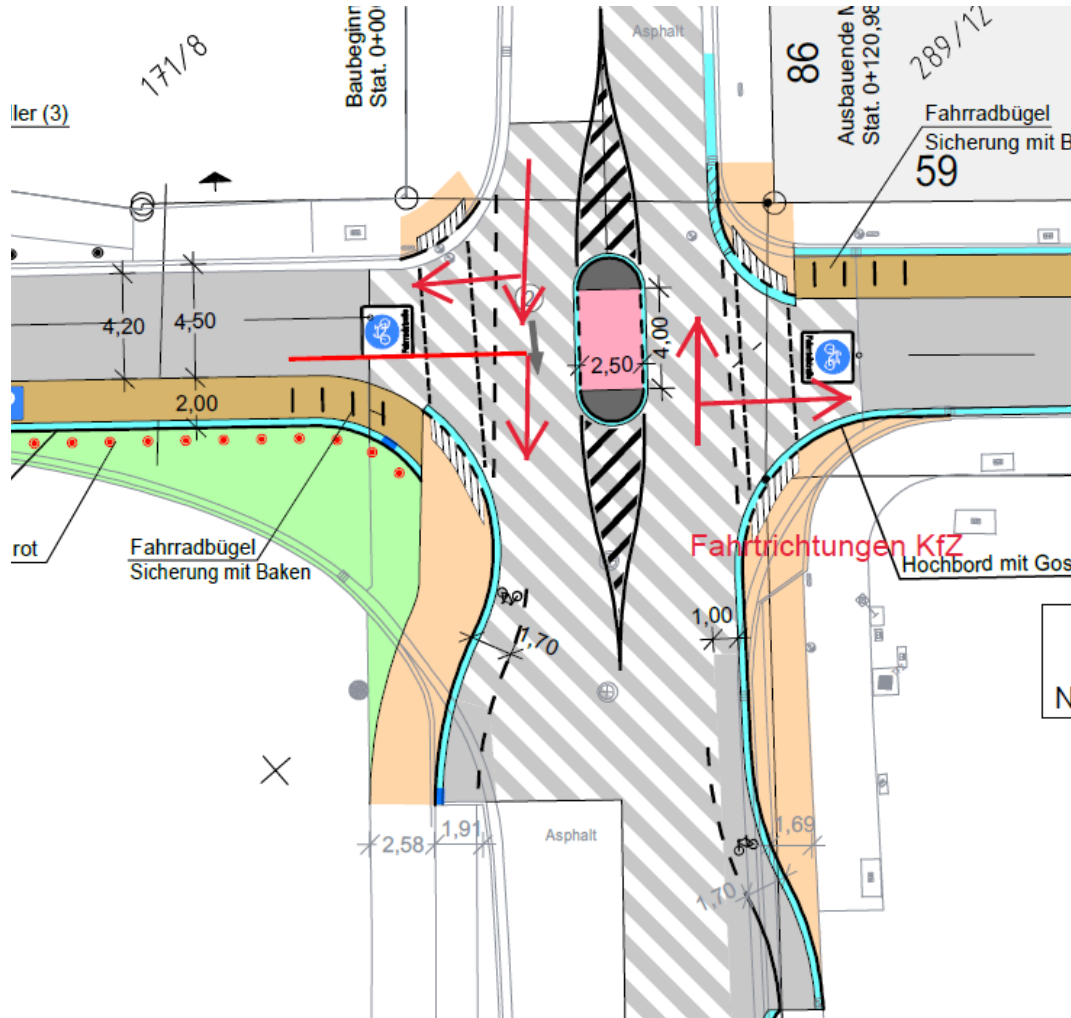
Eckpunkte Planung:

- Fahrradstraße
- Ordnung des ruhenden Verkehrs
- Holperfreies Fahren durch asphaltierte Fahrbahn mit 4,3 m bis 4,5 m Breite
- 2 m breiter Parkstreifen aus Kopfsteinpflaster (ähnlich wie im Fahrradmodellquartier)
- Ausweichstelle um Begegnungsverkehr bis Zufahrt Parkplatz Hochschule zuzulassen

Legende

	Fahrbahn - Asphalt		Grünfläche
	Fahrbahn - Asphalt Deckenemuerung		Zufahrt - Betonsteinpflaster
	Parken - Großpflaster (Naturstein)		taktile Leiteinrichtung - Rippenplatte
	Parken - Betonsteinpflaster		Hochbord mit Gosse
	Gehweg Betonplatten		Ablauf
	Radweg (Pflaster, rot)		Beleuchtung (nachrichtlich)
	Kleinpflaster		Fotostandort mit Blickrichtung

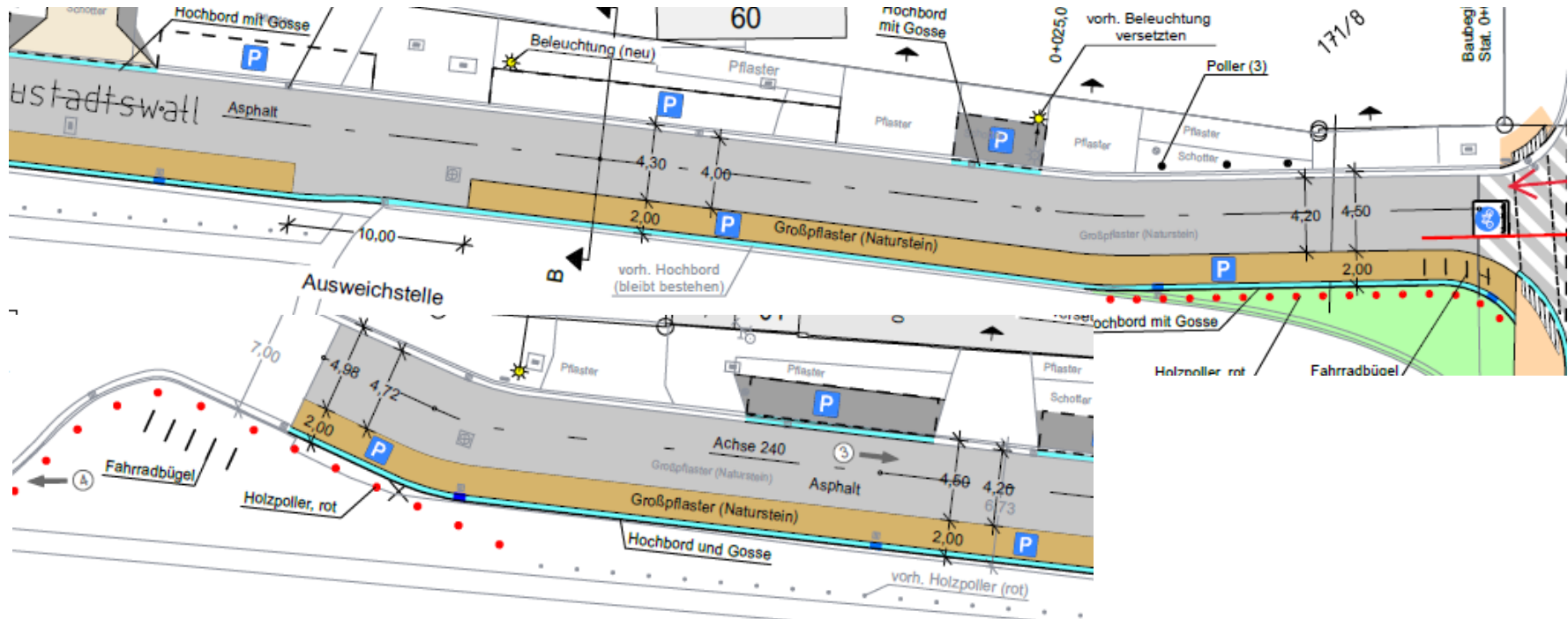
Planung Knotenpunkt Hohentorstraße / Neustadtswall



Eckpunkte Planung

- Radfahrerfreundliche Querung
- Höhere Sicherheit beim Überqueren des Knotenpunktes
- Mittelinsel mit 2,5 m breiter Aufstellfläche
- Einengung der Fahrbahn der Hohentorstraße zur Verkehrsberuhigung / mehr Platz für Fuß- und Radverkehr
- Fahrradbügel für den ruhenden Radverkehr
- Kürzere Querungswege und bessere Sicht für Fußgänger
- Einschränkende Fahrtrichtungen Kfz
- Abpollern der Grünfläche

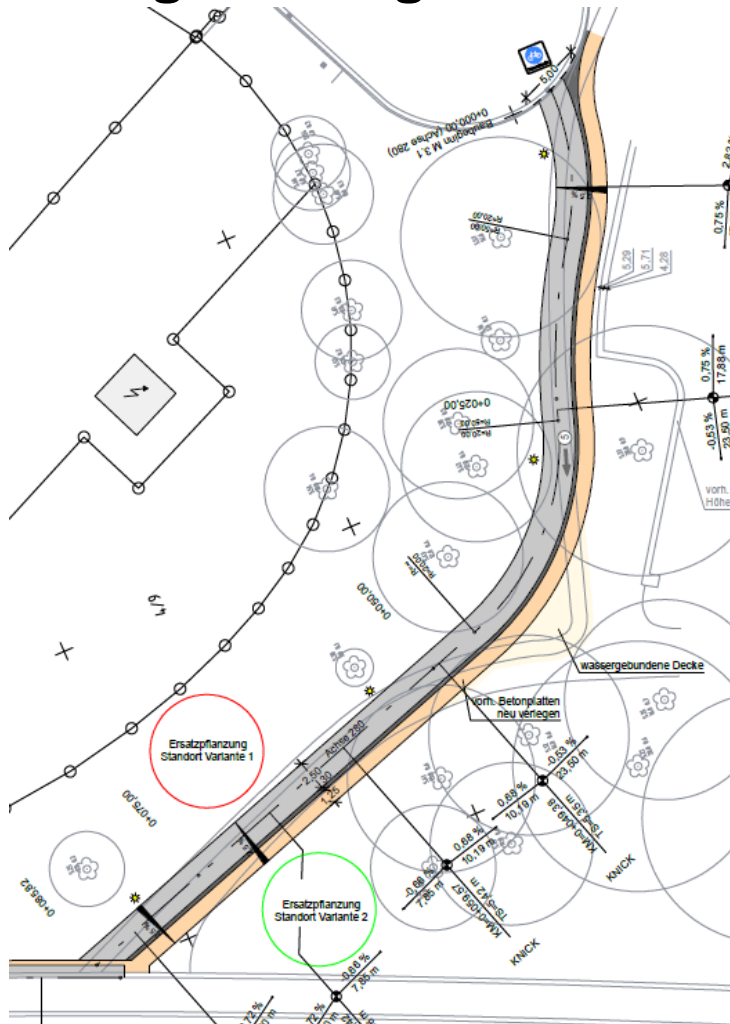
Planung Neustadtswall Teil 2 (M 2.3)



Eckpunkte Planung:

- Fahrradstraße
- Holperfreies Fahren durch asphaltierte Fahrbahn mit 4,3 m bis 4,5 m Breite
- Ordnung des ruhenden Verkehrs durch 2 m breiten Parkstreifen aus Kopfsteinpflaster (ähnlich wie im Fahrradmodellquartier) und Pflasterbefestigung der nördlichen Nebenanlage für die Nutzung als Parkfläche
- Ausweichstelle für den Begegnungsverkehr
- Versetzen der Poller in Richtung Fahrbahn um zu verhindern, dass die Flächen zugeparkt wird,
- Zusätzliche Beleuchtung
- Fahrradbügel für den ruhenden Radverkehr

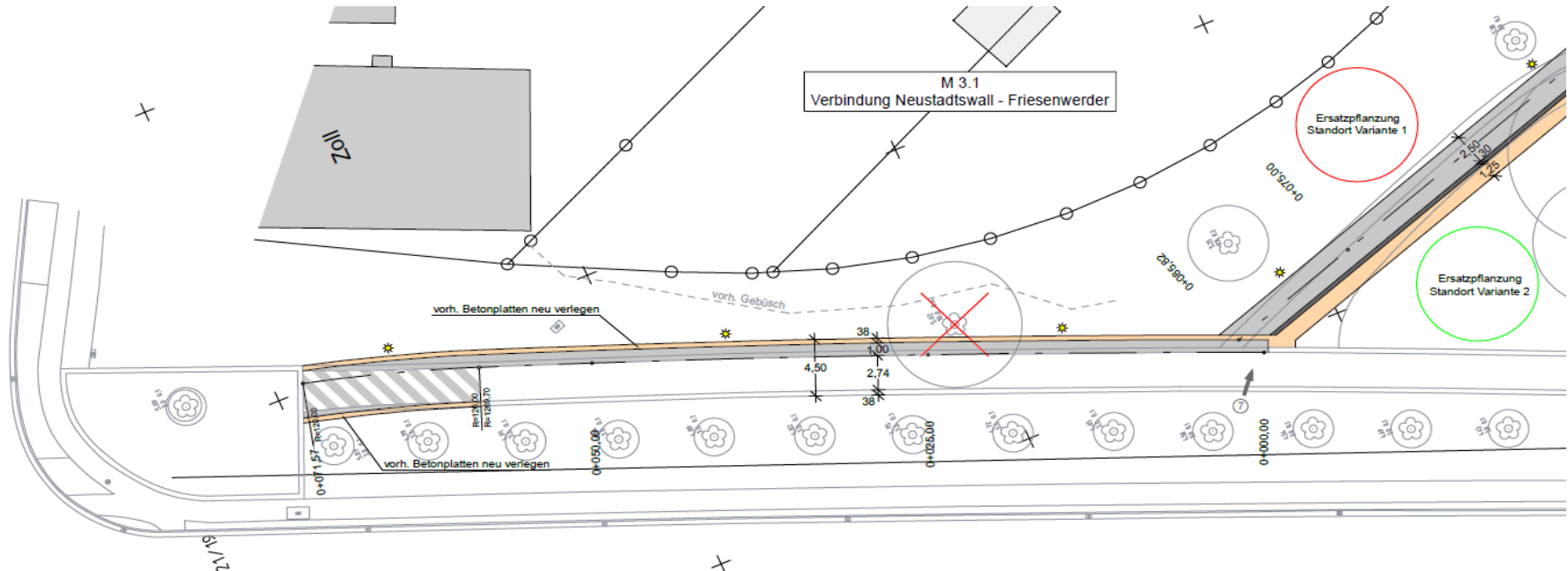
Planung Radweg durch den Hohentorspark (M 3.1)



Eckpunkte Planung

- Absenkung des Bords als Übergang Wendehammer / Radweg,
- Wegeführung orientiert sich am Bestand, dadurch wird der Eingriff in den Baumbestand sehr gering gehalten,
- 2,5 m Asphaltstreifen als Zweirichtungsrادweg,
- Kleinpflaster als taktile Abgrenzung,
- 1,25 m Plattenreihe wie im Bestand,
- Beleuchtung

M 4.6: Zweirichtungsradweg bis zur Querung Sortillenstraße



Eckpunkte Planung

- Verbreiterung des vorhandenen Gehweges zwischen neuer Wegeverbindung und Querung Große Sortillenstraße auf 4,50 m,
- Beleuchtung,
- Fällung eines Baumes, Ersatzpflanzung vor Ort (durch UBB wurde der Standort „Variante 2“ gewählt).

Bilanzierung der Parkplätze

Zu den Zeiten des Hochschulbetriebes herrscht ein hohes Parkaufkommen. Dabei werden die Kraftfahrzeuge auf den Gehwegen, in den Kreuzungsbereichen hineinragend, auf den unbefestigten Nebenanlagen und im Wendehammer abgestellt.

Durch die Umgestaltung soll das Parken neu geordnet werden und das unrechtmäßige Abstellen von Kraftfahrzeugen verhindert werden.

	Vorhandene Stellplätze	Geplante Stellplätze
Ordnungsgemäß:	ca. 47	ca. 53
Ordnungswidrig:	ca. 48	ca. 0

An den Wochenenden und zu den vorlesungsfreien Zeiten sind ausreichend Abstellmöglichkeiten für Kraftfahrzeuge vorhanden.



Bild 5: Wendehammer Neustadtswall (07.03.2020, Sweco GmbH)

Vielen Dank für Ihre Aufmerksamkeit

