

Bericht über Änderungen der Planung zum Erhalt der Bestandsbäume in der Valckenburghstraße: (Huckelriede)

Ortsamt und Beirat wurden aus dem Ressort der Senatorin für Klimaschutz, Umwelt, Mobilität, Stadtentwicklung und Wohnungsbau über folgende Planänderungen für den Umbau der Valckenburghstraße informiert:

(nachfolgend ein Auszug aus einer von SKUMS zur Verfügung gestellten Unterlage):

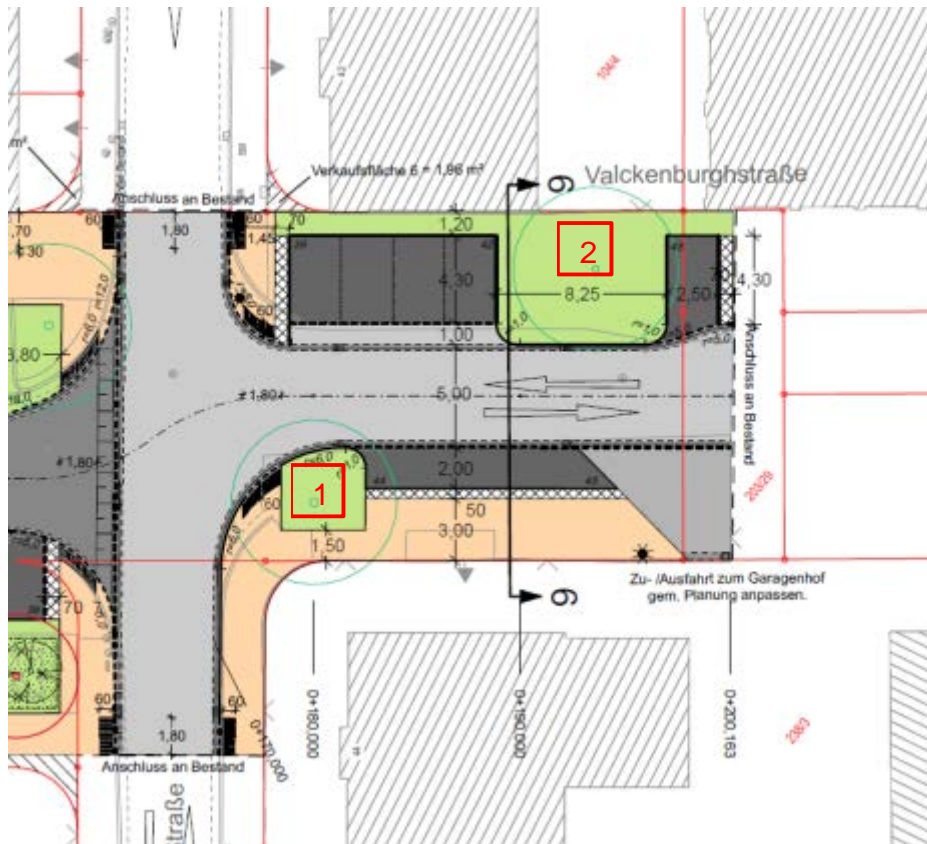
Abschnitt Nollendorferstraße – Grundstückszufahrt Cordes&Graefe und andere

Zu Baum 1:

Zum Erhalt der Baumwurzeln im Kurvenbereich ist das Bord weiter in Richtung Fahrbahn verschoben worden. Die Baumwurzeln werden daher nicht gekappt oder überbaut und der unversiegelte Schutzbereich um den Stamm wird vergrößert, sodass der Erhalt des Baumes gesichert ist. Aufgrund dessen reduziert sich die Fahrbahnbreite von vormals 6m auf dann 5m.

Zu Baum 2:

Zum Erhalt der Baumwurzeln eines weiteren Bestandsbaumes auf der gegenüberliegenden Straßenseite wurde die den Stamm umgebende Pflanzfläche vergrößert (vormals 4,35m, jetzt 8,25m). Um den Baum zu erhalten, wird daher ein Stellplatz auf jeder Fahrbahnseite entfallen (in der Summe 2 Stellplätze), die in der Neuplanung (nicht im Bestand) bilanziert waren.

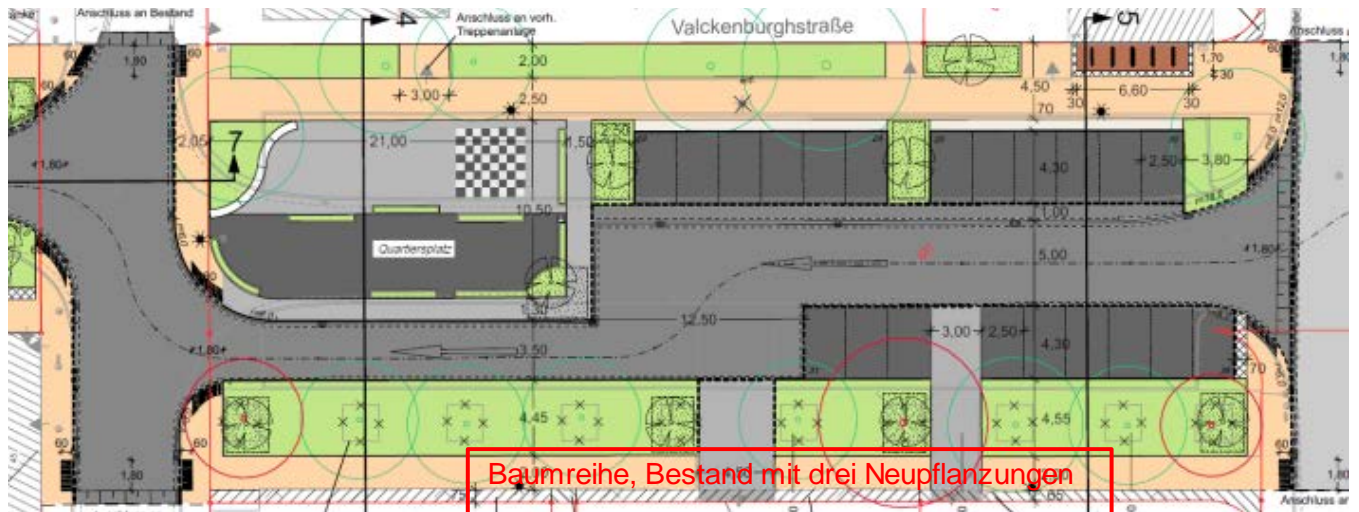


Aktueller Planausschnitt (03.03.2020)

Abschnitt Vohnenstraße – Nollendorferstraße, südliche Straßenseite

Zu der Baumreihe:

Zum Erhalt der Baumwurzeln im Randbereich der zukünftigen Stellplätze bzw. der zukünftigen Fahrbahn wird das Bord in Richtung Fahrbahn versetzt. Dadurch wird der Eingriff in den zu schützenden Wurzelbestand erheblich minimiert, die Breite der die Stämme umgebenden unversiegelten Fläche vergrößert und damit die Bedingungen für die Bestandsbäume verbessert. Infolge dessen wird die Fahrbahn von 4,0 m auf 3,5m Breite reduziert. Die quer zur Fahrbahn angeordneten Stellplätze bleiben in der geplanten Anzahl erhalten.



Aktueller Planausschnitt (03.03.2020)