

Bebauungsplan 2506 Friedhof Huckelriede 1

für die Errichtung eines Betriebshofes
des Umweltbetrieb Bremen
auf dem Friedhof Huckelriede an der Habenhauser Landstraße

Einwohnerversammlung

gem. § 3 (1) BauGB

04.12.2019

Verortung des Vorhabens

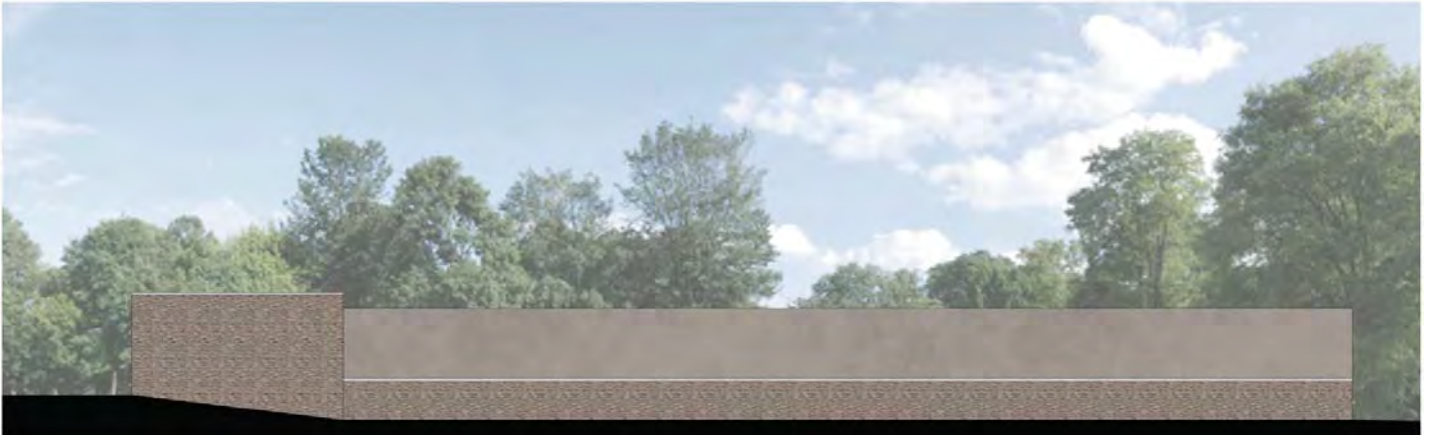


Quelle: Planungsgruppe Gestering | Knipping | de Vries

Quelle: Google Earth Pro



NEUBAU BETRIEBSHOF HUCKELRIEDE
ANSICHT SÜD (HABENHÄUSER LANDSTRASSE)
1:100



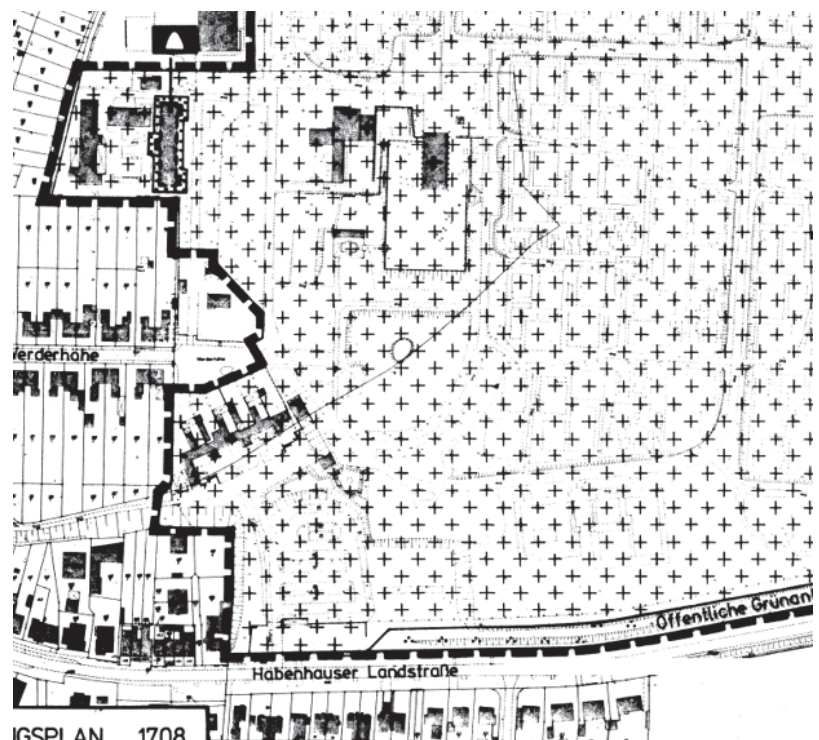
NEUBAU BETRIEBSHOF HUCKELRIEDE
ANSICHT WEST
1:100



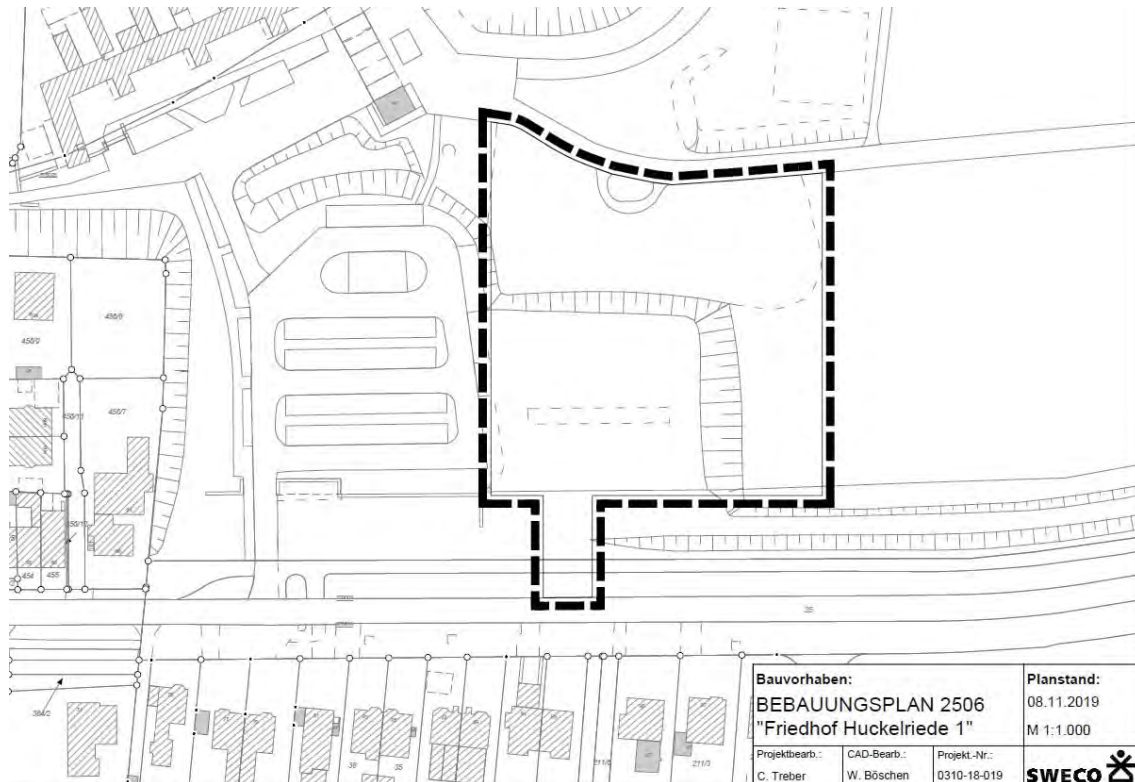
Aktuelles Planrecht Bebauungsplan 1708

Festsetzungen für den aktuellen Geltungsbereich:

- Grünflächen „Friedhof“
- Öffentliche Grünfläche



IGSPLAN 1708



Erschließung und Lärm

Erschließung

- direkte Anbindung an die Habenhauser Landstraße
- direkten Anschluss an das Friedhofswegenetz im nördlichen Anschluss erhalten
- Stellplatznachweis auf dem angrenzenden Friedhofsparkplatz

„Verkehrstechnisches Gutachten“ (November 2017)

- Entlastung der Wohnstraße „Werderhöhe“ durch die Verlegung des Betriebshofes
- Die Anbindung an die Habenhauser Landstraße ist leistungsfähig.
Eine Linksabbiegespur ist nicht erforderlich.
- Aus Gründen des Betriebsablaufes und der Wirtschaftlichkeit wird empfohlen eine eigene Zu- / Ausfahrt für den Betriebshof zu erstellen.

Schallimmissionen

„Schalltechnische Untersuchung“ (Dezember 2019 -Endfassung)

- die Planung zeigt sich für die Standortneuplanung des Umweltbetriebshofs verträglich zur schutzbedürftigen Nachbarschaft
- ein Konkreter Nachweis auf Einhaltung der Richtwerte ist im Rahmen des Betriebsenehmigungsverfahrens zu erbringen

Altlasten

- Altablagerungsfläche A1 218.003 steht der angestrebten Nutzung nicht entgegen (Abstimmung mit dem Referat „Bodenschutz“)

Natur- und Artenschutz

„**Fachbeitrag Fledermäuse und Brutvögel**“ (Dezember 2017):

- keine Baumquartiere von Fledermäusen im Gehölzbestand
→ kein dauerhafter Verlust nachgewiesener Fledermausquartiere
- ausschließlich ungefährdete Brutvogelarten betroffen

„**Käferkundliches Gutachten**“ (April 2017):

- Ein Eremitenvorkommen kann ausgeschlossen werden.

Denkmalschutz und Gestaltung

Die Gestaltungsanforderungen werden in enger Abstimmung mit dem Denkmalschutz ausgestaltet.

Stellplatznachweis

Friedhofsparkplatz

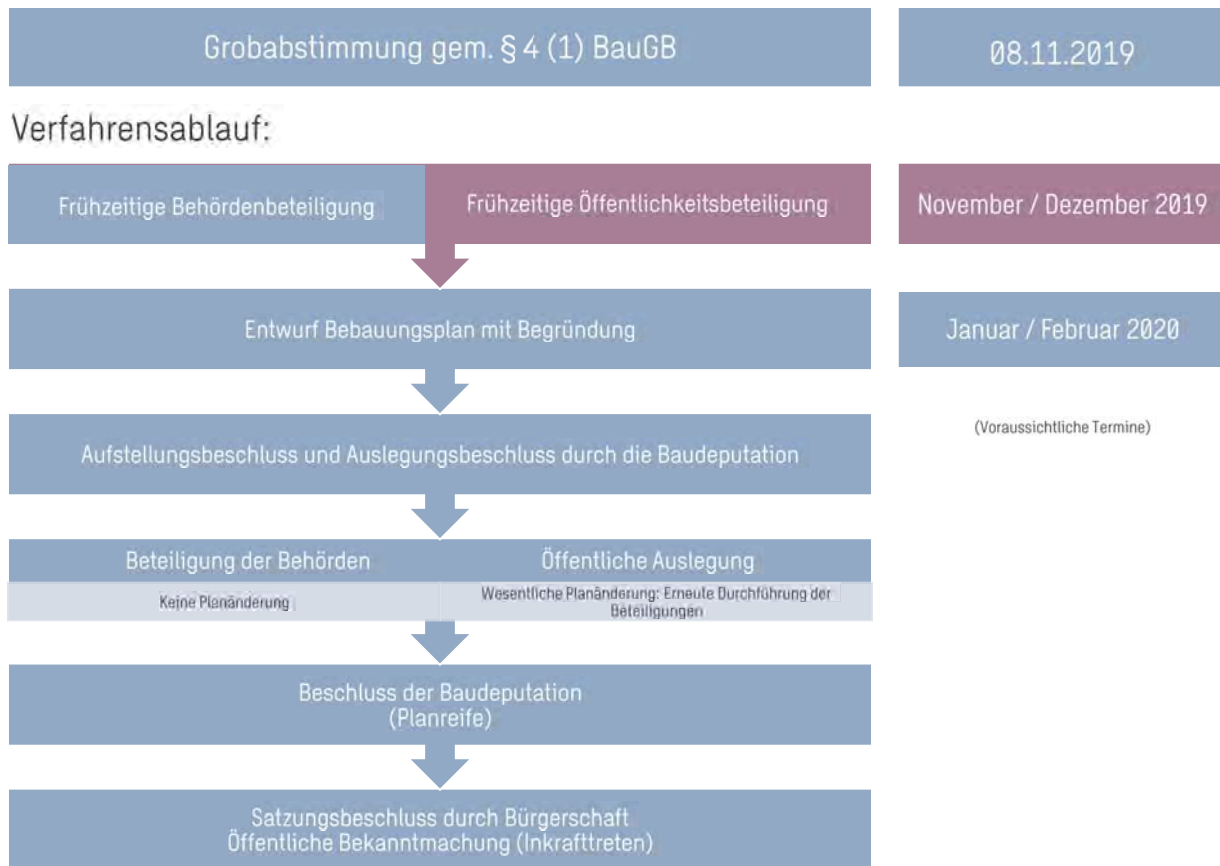
- Bestand =	95
- Planung =	86
- erforderliche Stellplätze =	44

Geplanter Betriebshof

- erforderliche Stellplätze =	15
-------------------------------	-----------

Der Stellplatznachweis

ist im Rahmen des Baugenehmigungsverfahrens zu erbringen.



VIELEN DANK FÜR IHRE
AUFMERKSAMKEIT !