

**BPR**

Dipl.-Ing. Bernd F. Künne & Partner  
Beratende Ingenieure mbB  
Ein Unternehmen der BPRGruppe

**Hochbunker Moselstraße  
Erschließungs- und Mobilitätskonzept**

## Inhalt

2

- **Bestand / Historie**
  - vorhandene Bebauung und städtebauliche Nutzung
  - vorhandener öffentlicher Parkraum
- **Erschließung Hochbunker**
  - Variante A: Beibehaltung Einbahnstraßenregelung
  - Variante B: Aufhebung Einbahnstraßenregelung bis Zufahrt Tiefgarage



„Abbildung Stadtkarte“



BPR

„Luftbild Hochbunker“

- Hochbunker ohne Nutzung
- Freiflächen teilweise zum Parken vermietet
- Sehr gute ÖPNV-Anbindung mit Straßenbahnhaltestelle in der Langemarckstraße und Bushaltestelle in der Pappelstraße



BPR

„Luftbild Hochbunker  
Perspektive“



„Luftbild Hochbunker  
Perspektive“



„ Ansicht Pappelstraße Bestandsgebäude“



**BPR**

„ Ansicht Pappelstraße Bestandsgebäude,  
Einmündung Moselstraße, Hochbunker“

- Kleinteilige gewerbliche Nutzungen sowie Wohnen an der Pappelstraße
- „wildes Parken“ in Moselstraße
- Bushaltestelle direkt an der Pappelstraße



**BPR**

„ Ansicht Hochbunker Zufahrt Moselstraße“



**BPR**

„ Ansicht Hochbunker Moselstraße,  
Zufahrt Parkplatzflächen“



**BPR**

- Parken auf dem Bunkergrundstück

„Ansicht Hochbunker Moselstraße,  
Zufahrt Parkplatzflächen“



**BPR**



Ansicht  
Moselstraße



**BPR**

## Lageplan mit Planung Hochbau + Vermessung

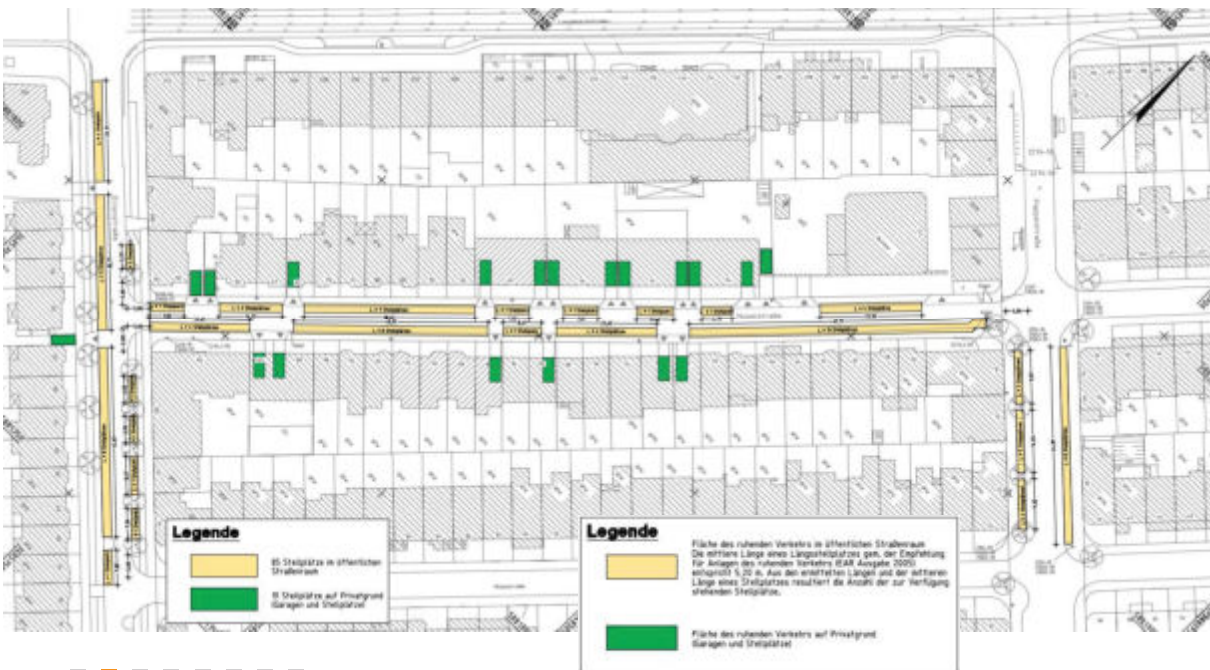
13



BPR

## Vorhandener öffentlicher Parkraum

14



BPR

Erhebung öffentlicher Parkraum am  
 Donnerstag, den 04.02.2016 sowie am  
 Dienstag, den 09.02.2016 zu folgenden  
 Zeiten:

- 5:30 bis 6:00 Uhr
- 10:30 bis 11:00 Uhr
- 15:30 bis 16:00 Uhr
- 20:30 bis 21:00 Uhr

### Hinweis

Für den Erhebungsbereich wurden 85 Stellplätze im öffentlichen Straßenraum ermittelt. Die Zählung des ruhenden Verkehrs ergibt, dass zum Zeitpunkt der Erhebung 92 PKW, 2 KRAD und 1 Anhänger im Bereich parken. 7 PKW befinden sich auf nicht für den ruhenden Verkehr ausgewiesenen Flächen.

**Legende**

- Parkendes Fahrzeug mit Parkdauer = 1 Erhebungszeitraum
- Parkendes Fahrzeug mit Parkdauer = 2 Erhebungszeiträume
- Parkendes Fahrzeug mit Parkdauer = 3 Erhebungszeiträume
- Parkendes Fahrzeug mit Parkdauer = 4 Erhebungszeiträume
- Parkendes Fahrzeug auf privater Stellfläche
- öffentliche Fläche des ruhenden Verkehrs

# Ergebnis Parkraumerhebung 04.02.2016





## Varianten Verkehrsführung

17



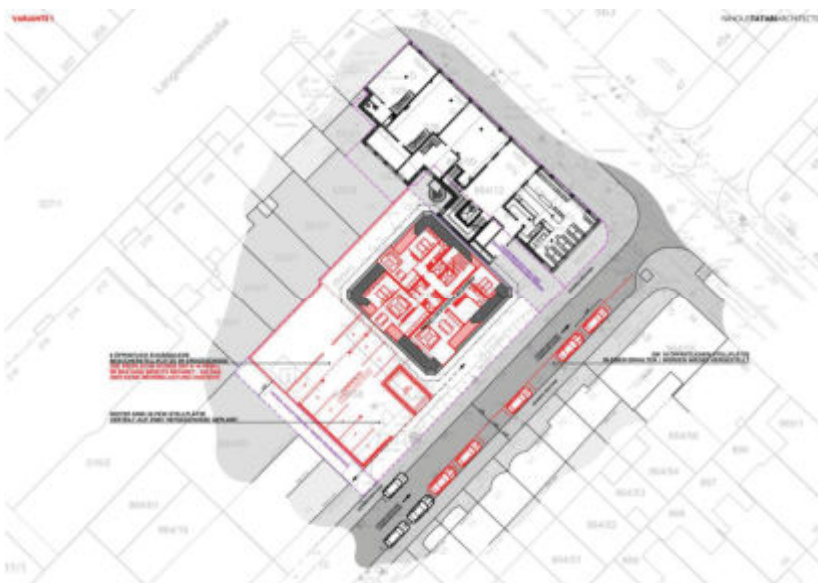
Planung Variante A:

- Öffentliche Stellplätze bleiben weitestgehend erhalten +
- Vorhandene Verkehrsführung bleibt erhalten +
- Zusätzlicher Parkverkehr in der Moselstraße (max. 4 Kfz/Sph jeweils im Quell- und Zielverkehr) -

BPR

## Varianten Verkehrsführung

18



Planung Variante A:

- Öffentliche Stellplätze bleiben weitestgehend erhalten +
- Vorhandene Verkehrsführung bleibt erhalten +
- Zusätzlicher Parkverkehr in der Moselstraße (max. 4 Kfz/Sph jeweils im Quell- und Zielverkehr) -

BPR

## Varianten Verkehrsführung

19



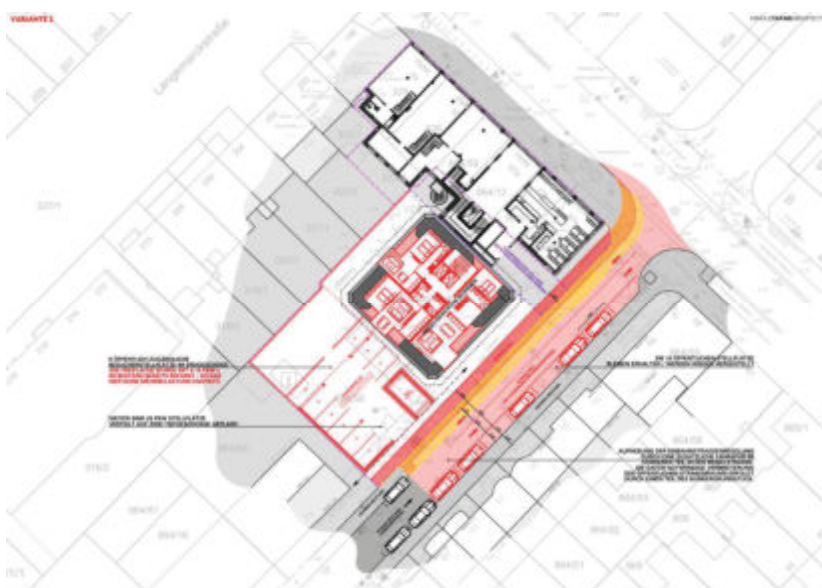
Planung Variante B:

- Öffentliche Stellplätze gehen verloren -
- Neue Verkehrsführung 0
- Kaum zusätzlicher Parkverkehr in Moselstraße +

BPR

## Varianten Verkehrsführung

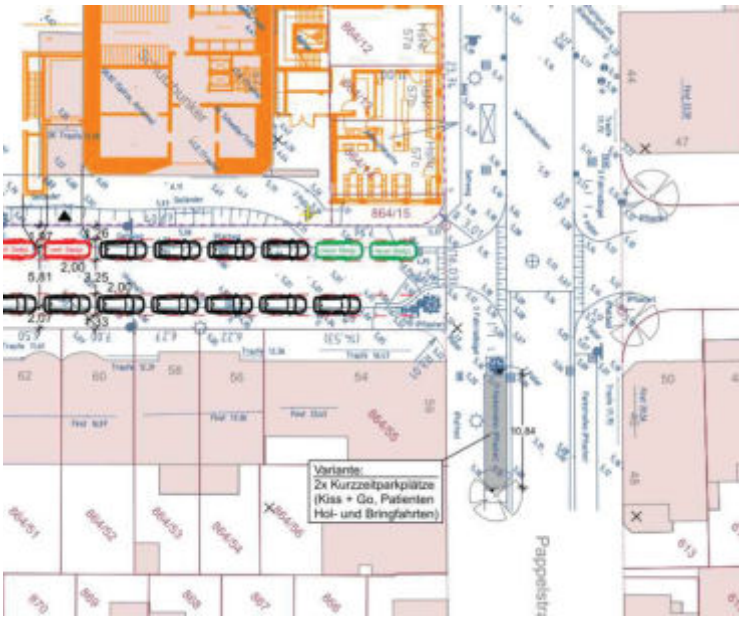
20



Planung Variante B:

- Zum Erhalt der Öffentliche Stellplätze einseitig: Straßenquerschnitt anpassen -
- Neue Verkehrsführung 0
- Kaum zusätzlicher Parkverkehr in Moselstraße +

BPR



Kurzzeitparkplätze Pappelstraße:

Vorhanden:

- Bewirtschaftetes Parken

Geplant:

- Umwidmung von zwei öffentlichen Stellplätzen zu Lieferzone / Kurzzeitparkplätzen
  - Lieferzone z. B. frei von 5:00 bis 7:00 Uhr
  - Kurzzeit Parker für Kiss+Go, Patientenbring- und -holfahrten etc.

BPR

# Vielen Dank für Ihre Aufmerksamkeit!

BPR