



Beirat Neustadt / Sitzung 23.08.18

- **Thema: Schnelles Fahren / Rasen in der Neustadt**
 - Beschwerdelage / ‚gefühlte Lage‘
 - Verkehrslagebild der Polizei und ergänzende Erläuterungen
 - Strukturdaten
 - Entwicklung des Unfallgeschehens in Bremen / in der Neustadt
 - Unfallgeschehen in ausgewählten Straßen
 - Unfallbrennpunkte
 - Recht
 - Sanktionen
 - Maßnahmen der Polizei im Bereich Geschwindigkeit

Bremen. Aber sicher!



Kann man Adrenalin hören?

„Da wird das Zwerchfell zum Trommelfell. Das hörst Du mit dem ganzen Körper.“

- Ralph Illenberger, Leiter Soundentwicklung

Wer einen Mercedes-AMG fährt, ist alles andere als leise. Das wird schon beim Starten des Motors unmissverständlich. Das kraftvoll-sonore Grollen der Abgasanlage gehört zu den unverwechselbaren Markenzeichen jedes Mercedes-AMG – und zugleich setzt jedes Modell seine ganz eigenen, unverwechselbaren Sound-Statements.

Nuanciert abgestimmt auf die wählbaren Fahrprogramme, entfaltet sich das gesamte Klangerlebnis beim Fahren. Jede Fahrsituation wird so durch den passenden Soundcharakter unterstützt. Eine einzigartige Sinfonie für Performance-Enthusiasten.

Design.

Bremen. Aber sicher!



Beschwerdelage

- Es gibt immer wieder schriftliche u. mündliche Beschwerden über ‚Raser‘ (per Mail, Telefon, persönliche oder über Gremien); insbesondere für folgende Straßen:
 - Kornstraße
 - Kirchweg
 - Pappelstraße
 - Hohentorsheerstr.
 - Bgm.-Smidt-Brücke

Bremen. Aber sicher!



Strukturdaten Stadt Bremen

Jahr	Einwohner	zugel. Kfz	zugel. PKW	Fahrzeugdichte pro 1000 Einw.
2013	548.547	261.990	227.739	477
2014	548.669	264.799	230.164	482
2015	557.464	268.227	233.287	486
2016	565.719	272.201	236.684	486
2017	565.719 * (2017liegt nicht vor)	278.064	241.557	491

Bremen. Aber sicher!



Entwicklung techn. Daten der zugel. PKW (Quelle KBA)

Jahr	Durchschnittlicher Hubraum in cm ³	Durchschnittliche Motorleistung in kW	Durchschnittliche Höchstgeschwindigkeit in km/h	Durchschnittliche Leermasse in kg	Verhältnis *) kW/100 kg
*) Beispiel: 80 kW x 100 : 1400 kg = 5,7.					
2008	1.842,0	96,4	191,8	1.439,0	6,7
2009	1.669,5	86,8	186,0	1.296,9	6,7
2010	1.763,1	96,1	191,7	1.445,8	6,6
2011	1.766,6	99,4	193,7	1.471,9	6,8
2012	1.755,4	100,7	194,1	1.478,6	6,8
2013	1.732,2	101,0	194,6	1.474,9	6,8
2014	1.724,0	102,7	195,9	1.477,4	7,0
2015	1.721,0	105,7	197,8	1.485,8	7,1
2016	1.722,2	108,7	199,3	1.497,4	7,3
2017	1.708,0	111,3	200,1	1.505,1	7,4

Bremen. Aber sicher!



Auszüge aus dem Verkehrslagebild der Polizei Bremen zum Unfallgeschehen

1. Unfallzahlen Stadt Bremen

	2015	2016	2017	2018 1. Hj.
Stadt	18.035	17.942	19.601	9.641
- davon mit Pers.-Schaden	2.832	2.637	2.663 - davon 9 tödliche -	1.321
Neustadt	1.984	2.126	2.176	1.091
- davon mit Pers.-Schaden	301	328	273	149

Bremen. Aber sicher!



7 Hauptunfallursachen (Stadt)

Ursache	2016	2017
Abstand	4.679	5.546
Abbiegen / Wenden	3.476	3.878
Fahrstreifenbegrenzung	1.313	1.573
Vorfahrt / Vorrang	1.004	1.267
Geschwindigkeit	467	445
Alkohol / Drogen	233	265
Überholen	151	197

Bremen. Aber sicher!



Unfallgeschehen ausgewählte Straßen in der Neustadt

1. Kornstraße (Fr.-Ebertstr.-Str. – Kirchweg)

Jahr	Anz. VU	Kat. 2 / Kat 3 <small>schw., verl. / leicht. verl.</small>	nachgew. Ursache Geschwindigkeit
2015	96	1/ 13	1
2016	109	3/6	1
2017	95	3/7	1

2. Kornstraße (Kichweg – Vohnenstraße)

Jahr	Anz. VU	Kat. 2 / Kat 3	Urs. Geschwindigkeit
2015	46	1/11	3
2016	41	1/10	1
2017	48	3/8	1

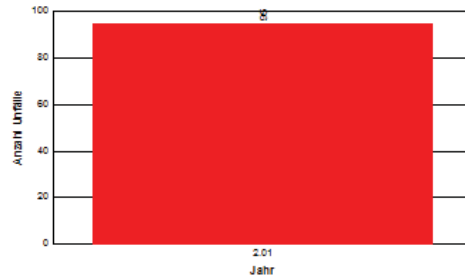
Bremen. Aber sicher!



Bremen. Aber sicher!

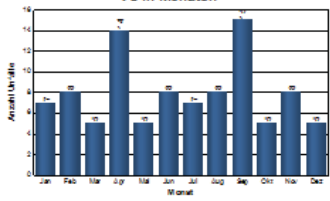


Verkehrsunfälle in Jahren

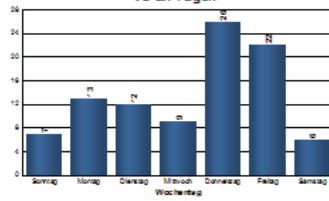


2017 - 2017

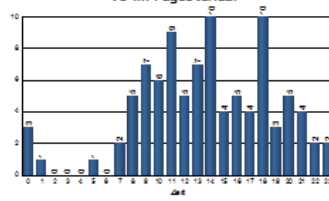
VU in Monaten



VU an Tagen

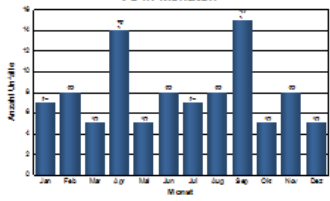


VU im Tagesverlauf

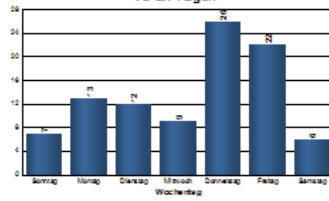


2017

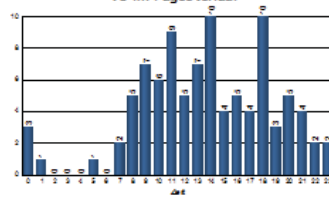
VU in Monaten



VU an Tagen



VU im Tagesverlauf



Bremen. Aber sicher!



Unfallgeschehen ausgew. Straßen

3. Kirchweg (zw. Neuenlander Str. u. Kornstraße)

Jahr	Anz. VU	Kat. 2/Kat 3 schw./leicht verl.	nachgew. Ursache Geschwindigkeit
2015	24	2/8	0
2016	25	0/2	0
2017	33	1/8	0

4. Hohentorsheerstraße

Jahr	Anz. VU	Kat. 2/3	Urs. Geschw.
2015	39	3/10	2
2016	23	1/3	1
2017	30	0/6	0

Bremen. Aber sicher!



Unfallbrennpunkte im 3-Jahresvergleich

-- mit Personenschaden; in Einzelbetrachtung --

	Örtlichkeit	VU gesamt 2017	VU Pers.-Sch. 2017
1.	Stern	46	18
2.	Am Brill	53	12
3.	Kurt-Schum.-Allee/Karl-Kautzky-Str.	11	3
4.	Stephanibrücke	153	15
5.	Rembertiring/Rembertistr.	29	10
6.	Hans-Böckler-Str.(Strecke)	42	7
7.	Bgm.-Smidt-Brücke/Am Deich	17	8
8.	Vor dem Steintor / Gleisdreieck	7	5
9.	Herdentorsteinw./ Breitenweg (ges.)	43	6
10.	Stresemannstr./Bennigsenstr.	21	6

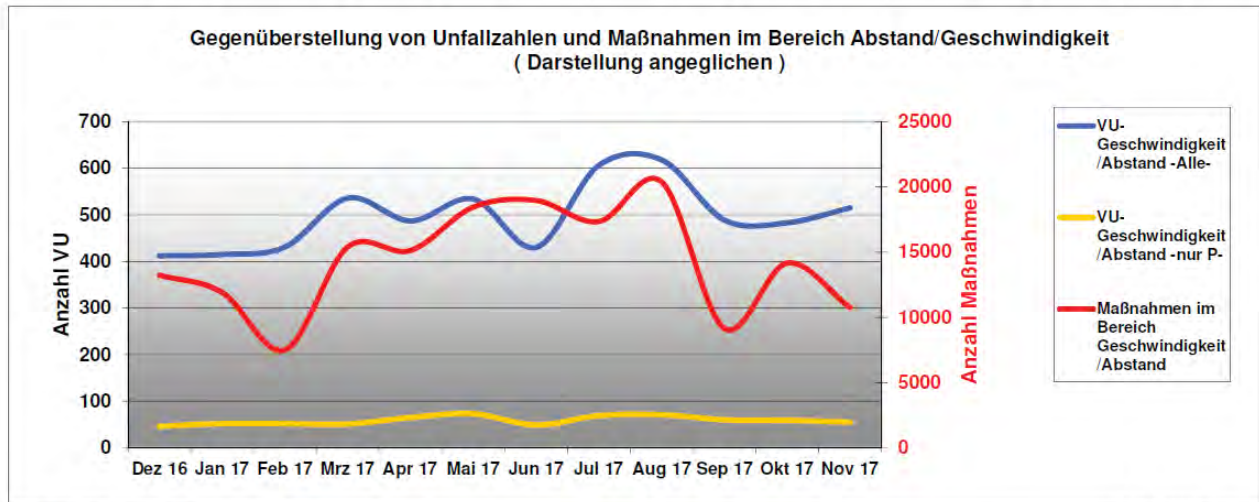
Bremen. Aber sicher!



Gegenüberstellung Maßnahmen - Unfallzahlen im Bereich "Geschwindigkeit / Abstand"

(Bremen gesamt)
- Vergleich der letzten 12 Monate -

	Dez 16	Jan 17	Feb 17	Mrz 17	Apr 17	Mai 17	Jun 17	Jul 17	Aug 17	Sep 17	Okt 17	Nov 17
VU-Geschwindigkeit/Abstand -Alle-	412	415	431	536	487	534	430	606	618	489	483	515
VU-Geschwindigkeit/Abstand -nur P-	46	52	52	51	65	73	49	69	71	60	59	55
Maßnahmen im Bereich Geschwindigkeit/Abstand	13238	11911	7501	15389	15128	18453	18963	17343	20387	9153	14159	10765



© VK 11 / Verkehrslagebild

F_M_L_2017

Vermerk:

Unter "Maßnahmen im Bereich Abstand/Geschwindigkeit" sind **alle unbar geahndeten Verkehrsverstöße** im Berichtszeitraum zu verstehen.

In dieser Menge sind jedoch keine Verstöße enthalten, die sich aus einem Verkehrsunfall ergaben.

(Hinweis: Im Durchschnitt ereignen sich pro Monat ca. 1200 Verkehrsunfälle in der Stadtgemeinde Bremen)

Bremen. Aber sicher!



Geschwindigkeitsüberwachung durch mobile Maßnahmen der Polizei im Stadtteil Neustadt

- Grundsatz
 - Polizei führt Maßnahmen **insbesondere an Stellen durch, an denen entsprechendes Fehlverhalten als besonders gefährlich gilt und üblicherweise schutzbedürftige Personen i.S. von § 3 StVO (Kinder, Senioren, Beeinträchtigte) verkehren**
- Erkenntnisse aus der Vielzahl der Maßnahmen
 - durchschnittliche Verstöße pro 100 Fahrzeuge in Bremen bei 2,7 %
 - durchschnittliche Verstöße pro Std. auf , Top-Ten-Straße liegen bei 29,5 bis 58,4 (2017)
 - **überwiegende Teil der Verstöße in der Neustadt lag im Bereich Verw.-Geld** (94,82 % in 2017, 83,04 % in 2018, d.h. Überschreitung bis 20 km/h)

Bremen. Aber sicher!



Details Geschwindigkeitsmessungen im Stadtteil Neustadt

- Hauptkontrollorte: Neuenlander Str., Friedrich-Ebert-Str., Kornstr., Richard-Dunkel-Str., Kirchweg

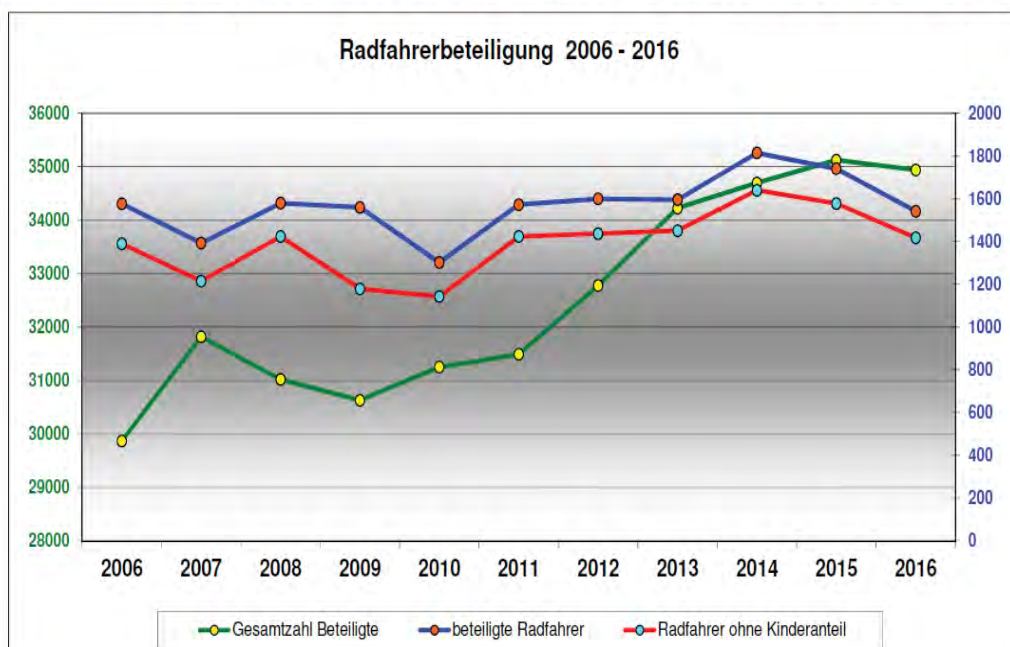
	Messzeit	Gem. Fz.	durchschn. Verstöße	durchschn. Verst. pro Std
2017	267,5 Std.	202410	2,58 %	19,5
2018	59,00 Std.	41790	2,64 %	18,7

Bremen. Aber sicher!

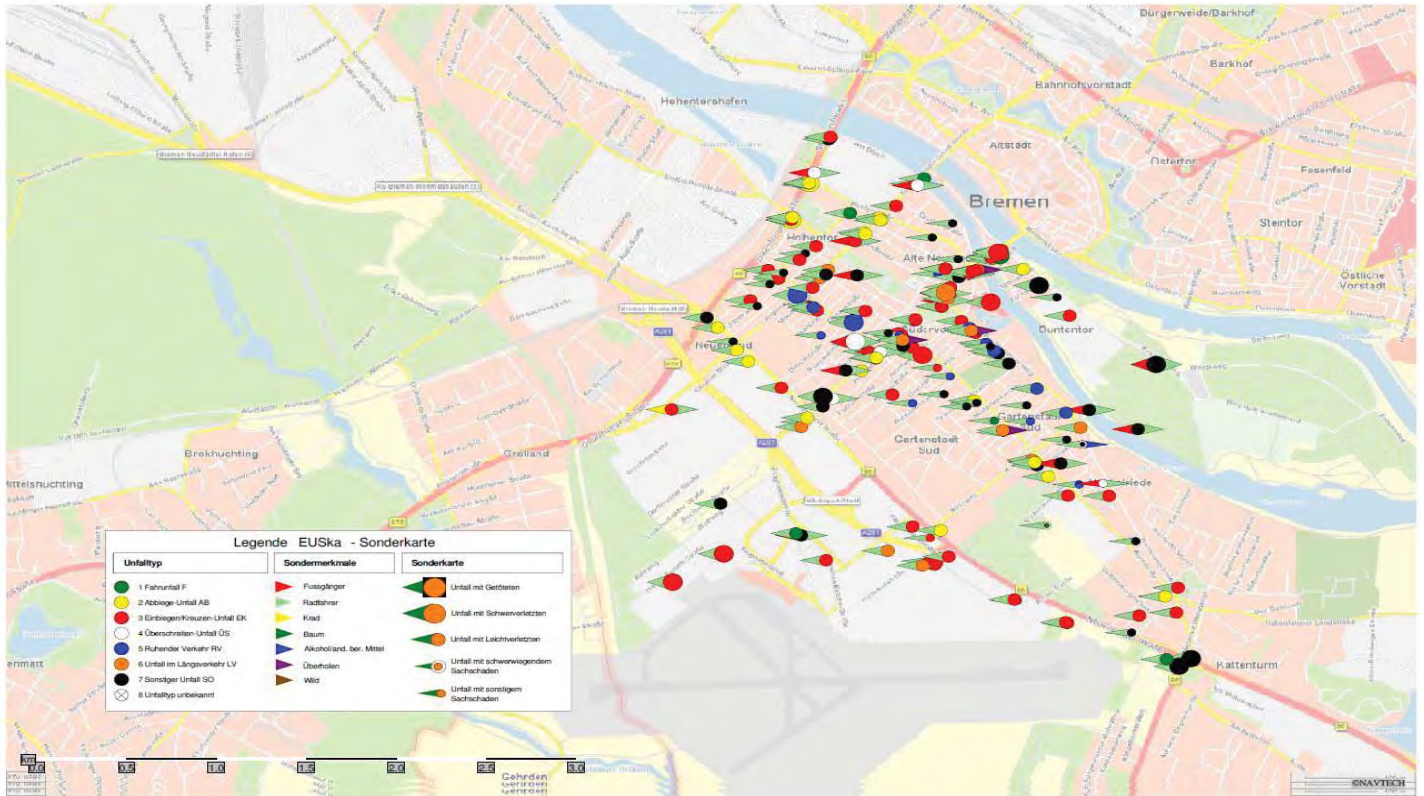


Radfahrerbeteiligung an Straßenverkehrsunfällen im Langzeitvergleich

	2006	2007	2008	2009	2010	2011	2012	2013	2014	2015	2016
Gesamtzahl VUs	14771	15321	15399	15707	16085	16229	16824	17333	17586	18035	17942
Gesamtzahl Beteiligte	29870	31821	31021	30631	31251	31492	32780	34227	34697	35124	34941
beteiligte Radfahrer	1577	1393	1580	1560	1302	1573	1600	1596	1815	1741	1542
Anteil an Gesamtz. Beteiligte	5,28%	4,38%	5,09%	5,09%	4,17%	4,99%	4,88%	4,66%	5,23%	4,96%	4,41%
Radfahrer ohne Kinderanteil	1390	1215	1424	1179	1143	1424	1437	1451	1640	1578	1418
Anteil an Gesamtz. Beteiligte	4,65%	3,82%	4,59%	3,85%	3,66%	4,52%	4,38%	4,24%	4,73%	4,49%	4,06%



Bremen. Aber sicher!



Bremen. Aber sicher!



Unterscheidungen

- **zu schnelles Fahren und ‚Rasen‘ als Massendelikt**
 - alle Altersgruppen u. sozialen Gruppen
- **Auto-Posing durch PS-Protzer als bundesweites Großstadtphänomen**
 - überproportional südl. männl. Migranten
 - Brennpunkte in Bremen: Bgm.-Smidt-Brücke, Brillkreuzung aus allen Richtungen (Schlachtenähe!), Breitenweg, Disco-Meile, Kornstr. und Pappelstr.
- **organisierte Tuningszene / illeg. Autorennen**
 - überwiegend deutsch; jüngeres bis mittleres Alter

Bremen. Aber sicher!



„Rasen und Posen“

- WK vom 18.05.18: **Rowdys, Raser u. Randalie**
- Phänomen Aggression im Straßenverkehr:
- Forschung sieht zunehmende Rücksichtslosigkeit u. Egoismus!
- Einige Fakten:
 - Fachwelt ist sich einig: Das Klima auf den Straßen ist rauer geworden; die Missachtung von Regeln hat zugenommen; Rekordzahl an VU 2017 bei niedrigstem Stand an Verkehrstoten (3.186);
 - Infrastruktur in den Städten hält dem Verkehr kaum noch stand (Staurekorde)
 - Verfolgungsbehörden unterbesetzt / Entdeckungsrisiko gering / Strafen im internat. Vergleich eher gering
 - betroffene Personen > differenzierte Betrachtung Raser / Poser
 - Fz. werden immer leistungsstärker u. hochmotorisierte Fz. immer lauter!!!
 - serienmäßig werden heute legal Klappenauspuffanlagen mit aufwendigen Soundmaschinen verbaut!
 - Anteil derer, die Führerschein in Flensburg abgeben müssen (8 u. mehr Pt.) hoch
 - Personenkreis ist überproportional an VU's beteiligt und auch sonst auffällig!

Bremen. Aber sicher!



Posing u. getunte Fz.

- bundesweit div. schw. Unfälle mit leistungsstarken PKW und Krädern; Ursachen: vermeintl. Rennen oder stark überhöhte Geschwindigkeit
- viele Großstadtpolizeien haben spezielle Einheiten zur Bekämpfung dieses Phänomens eingerichtet (u.a. Hamburg)
- auch in Bremen gibt es eine Szene; auffällig durch:
 - lautstarkes Beschleunigen u. kurze Rennen mit deutl. Geschwindigkeitsüberschreitungen (Hinw.: § 315d, Abs. 1 StGB)
 - unnützes Hin- und Herfahren (Posing)
 - techn. Manipulation an Kraftfahrzeugen (Fahrwerk, Motor, Auspuff, Anbauteile; Nachweis häufig nur durch Fachkräfte möglich)

Bremen. Aber sicher!



Sanktionsmöglichkeiten für Raser

- **neuer § 315d StGB (seit 7/17) : Illegale Autorennen, härtere Strafen für Raser**
- **Text: (1) Wer im Straßenverkehr**
 1. Ein nicht erlaubtes Kraftfahrzeugrennen ausrichtet oder durchführt,
 2. als Kraftfahrzeugführer an einem nicht erlaubten Kraftfahrzeugrennen teilnimmt oder
 3. Sich als Kraftfahrzeugführer mit nicht angepassten Geschwindigkeit und grob verkehrswidrig und rücksichtslos fortbewegt, um ein höchstmögliche Geschwindigkeit zu erreichen, wird mit Freiheitsstrafe bis zu zwei Jahren oder mit Geldstrafe bestraft.
- **neuer § 316f StGB: Einziehung**
- **Text: Kraftfahrzeuge, auf die sich eine Tat nach § 315d Abs. 1 Nr. 2 oder Nr. 3, Abs. 2, 4 oder 5 bezieht, können eingezogen werden.**
- **Fahreignungsregister (seit Mai 2014 Nachfolge vom Verkehrszentralregister)**
 - Fokus auf die Verkehrssicherheit
 - Punkte aus altem Register (18 Pt.) wurden überführt in neues 8 Pt.-Register
 - Verstoß muss in der Anlage 13 zur Fahrerlaubnisverordnung aufgelistet sein
 - neue minimale Eintragungsgrenze 60 €
 - Bewertung mit 1 Pt.(Owi. ohne Regelfahrverbot), 2. Pt. (Owi. mit bes. schw. Verstoß; z.B. innerorts mind. 31 km/h zu schnell) und 3 Pt. (Straftaten mit Entziehung der Fahrerlaubnis oder einer Fahrerlaubnissperre)
 - ab 8 Pt. Entzug der FE; Sperrfristen für neue Beantragung (i.d.R. mit zusätzlichen Auflagen verbunden)
 - Tilgungsfristen verlängert, min. 2,5 Jahre Owi, über 5 Jahre (bes. schwere Owi. oder Straftat ohne Entz. der FE) bis 10 Jahre (Straftat mit Entz. der FE)
 - jeder Verstoß verjährt einzeln

Bremen. Aber sicher!



Auszug aus dem Punktecatalog Geschwindigkeit

-- Owi., PKW u. Krad --

Geschw. Überschritten	innerh./außerh	Pt.	Regelsatz	Fahrverbot
21-25 km/h	innerh.	1	80	nein
	außerh.	1	70	nein
26-30 km/h	innerh.	1	100	nein; ja (Wh.)
	außerh.	1	80	nein; ja (Wh.)
31-40 km/h	innerh.	2	160	ja
	außerh.	1	120	nein, ja (Wh.)
41-50 km/h	innerh.	2	200	ja
	außerh.	2	160	ja
51-60 km/h	innerh.	2	280	ja
	außerh.	2	240	Ja
61-70 km/h	innerh.	2	480	Ja
	außerh.	2	440	ja

Bremen. Aber sicher!



Polizeiliche Maßnahmen

- **Geschwindigkeitsmessungen**
 - stationär (Autobahnen u. Hauptverkehrsachsen)
 - mobil mit Radarwagen an ausgewählten Orten durch Spezialkräfte
 - mobil durch regionale Kräfte u. ggf. Unterstützung (Laserpatrol, Messtrupp, Anhaltetrupp, Kontrolltrupp u. ggf. Verfolgung)
- **Ermittlungen**
 - personen- und/oder objektbezogen
- **Verkehrsprävention**
 - ‚Runter vom Gas‘
 - Zusammenarbeit ADAC, ADFC, Verkehrswacht
- **Gremienarbeit**
 - stadtweit durch Verkehrsabteilung
 - regional auf der Stadtteilebene durch die Reviere
 - besondere Bedeutung von Geschwindigkeitsmesstafeln