

Anlage 1 zum Protokoll FA Integration Woltmershausen 08.02.2018



Worüber sprechen wir, wenn wir über Armut sprechen?

Land Bremen

Armutsrisiko

fast jede/r Vierte (23 %)

154.000 Menschen

Land Bremen

Leistungsbezug

fast jede/r Fünfte (19 %)

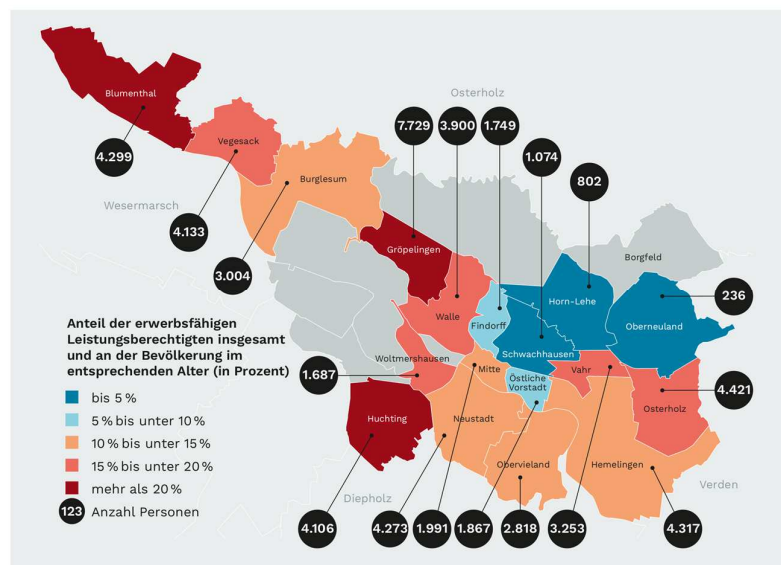
122.500 Menschen

**Fast jeder Fünfte im Land Bremen benötigt
Mindestsicherungsleistungen**



Quelle: Statistik der Bundesagentur für Arbeit (SGB-II-Daten) und Statistische Ämter des Bundes und der Länder 2016

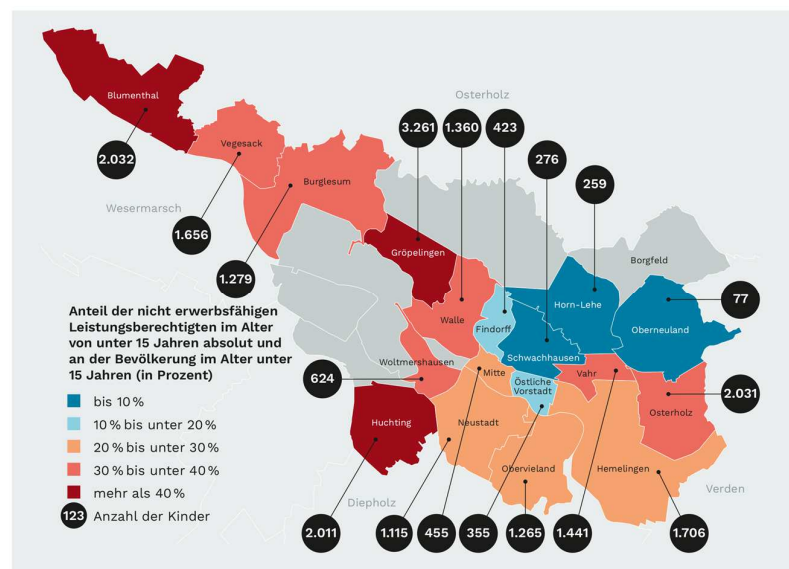
Erwerbsfähige Leistungsberechtigte – Stadt Bremen



Quellen: Statistik der Bundesagentur für Arbeit; Statistisches Landesamt Bremen; eigene Berechnungen

	Dez 09	Dez 10	Dez 11	Dez 12	Dez 13	Dez 14	Dez 15	Dez 16
Bevölkerung 15 Jahre bis zur Altersgrenze								
Stadt Bremen	362.576	363.137	361.414	364.005	365.932	367.812	371.239	380.603
Stadt Bremen ELB	53.223	52.799	51.366	51.440	51.922	51.952	53.539	56.399
Stadt Bremen ELB in %	14,7	14,5	14,2	14,1	14,2	14,1	14,4	14,8
Östliche Vorstadt (Stadtteil)	22.806	22.728	22.459	22.551	22.524	22.432	22.065	22.197
Östliche Vorstadt ELB	2.322	2.261	2.108	2.031	1.954	1.916	1.920	1.867
Östliche Vorstadt ELB in %	10,2	9,9	9,4	9,0	8,7	8,5	8,7	8,4
Findorff (Stadtteil)	17.936	17.997	17.809	17.813	17.900	17.880	17.791	18.031
Findorff ELB	1.950	1.888	1.898	1.834	1.796	1.802	1.753	1.749
Findorff ELB in %	10,9	10,5	10,7	10,3	10,0	10,1	9,9	9,7
Woltmershausen (Stadtteil)	9.320	9.345	9.314	9.366	9.393	9.368	9.769	10.021
Woltmershausen ELB	1.680	1.645	1.591	1.633	1.610	1.539	1.589	1.687
Woltmershausen ELB in %	18,0	17,6	17,1	17,4	17,1	16,4	16,3	16,8
Walle (Stadtteil)	19.170	19.079	19.245	19.489	19.728	20.161	20.693	21.559
Walle ELB	3.524	3.462	3.419	3.434	3.458	3.543	3.576	3.900
Walle ELB in %	18,4	18,1	17,8	17,6	17,5	17,6	17,3	18,1
Osterholz (Stadtteil)	23.424	23.435	23.210	23.253	23.447	23.602	23.614	24.312
Osterholz ELB	4.777	4.769	4.514	4.513	4.542	4.430	4.459	4.421
Osterholz ELB in %	20,4	20,3	19,4	19,4	19,4	18,8	18,9	18,2
Vahr (Stadtteil)	16.570	16.614	16.468	16.629	16.823	16.918	17.064	17.596
Vahr ELB	3.703	3.652	3.419	3.389	3.352	3.276	3.213	3.253
Vahr ELB in %	22,3	22,0	20,8	20,4	19,9	19,4	18,8	18,5
Blumenthal (Stadtteil)	19.902	19.922	19.735	19.606	19.644	19.652	20.138	20.904
Blumenthal ELB	3.726	3.779	3.589	3.593	3.696	3.754	3.880	4.299
Blumenthal ELB in %	18,7	19,0	18,2	18,3	18,8	19,1	19,3	20,6
Gröpelingen (Stadtteil)	23.187	23.152	23.251	23.601	23.773	24.047	24.482	25.291
Gröpelingen ELB	6.264	6.294	6.217	6.465	6.642	6.892	7.417	7.729
Gröpelingen ELB in %	27,0	27,2	26,7	27,4	27,9	28,7	30,3	30,6

Kinder unter 15 Jahren im Leistungsbezug



	Dez 09	Dez 10	Dez 11	Dez 12	Dez 13	Dez 14	Dez 15	Dez 16
	u15	u15	u15	u15	u15	u15	u15	u15
Kinder unter 15 Jahren								
Stadt Bremen	67.939	67.661	67.833	67.527	67.682	68.317	70.282	72.394
Stadt Bremen (NEFu15)	19.785	19.824	19.303	19.414	19.614	19.883	20.401	21.777
Stadt Bremen (NEFu15 in %)	29,1	29,3	28,5	28,7	29,0	29,1	29,0	30,1
Östliche Vorstadt (Stadtteil)	2.970	2.930	2.955	2.956	2.988	2.969	2.950	3.015
Östliche Vorstadt (NEFu15)	523	507	465	431	394	364	363	355
Östliche Vorstadt (NEFu15 in %)	17,6	17,3	15,7	14,6	13,2	12,3	12,3	11,8
Findorff (Stadtteil)	2.645	2.588	2.595	2.533	2.464	2.445	2.391	2.447
Findorff (NEFu15)	512	492	486	488	469	473	449	423
Findorff (NEFu15 in %)	19,4	19,0	18,7	19,3	19,0	19,3	18,8	17,3
Woltmershausen (Stadtteil)	1.788	1.735	1.739	1.747	1.730	1.732	1.819	1.786
Woltmershausen (NEFu15)	627	593	601	620	611	589	582	624
Woltmershausen (NEFu15in %)	35,1	34,2	34,6	35,5	35,3	34,0	32,0	34,9
Walle (Stadtteil)	3.293	3.299	3.278	3.257	3.251	3.272	3.456	3.652
Walle (NEFu15)	1.101	1.102	1.110	1.111	1.114	1.164	1.212	1.360
Walle (NEFu15 in %)	33,4	33,4	33,9	34,1	34,3	35,6	35,1	37,2
Osterholz (Stadtteil)	5.595	5.489	5.472	5.453	5.493	5.502	5.489	5.660
Osterholz (NEFu15)	2.191	2.201	2.057	2.096	2.096	2.089	2.043	2.031
Osterholz (NEFu15 in %)	39,2	40,1	37,6	38,4	38,2	38,0	37,2	35,9
Vahr (Stadtteil)	3.323	3.324	3.358	3.345	3.372	3.467	3.520	3.608
Vahr (NEFu15)	1.514	1.515	1.469	1.414	1.401	1.405	1.418	1.441
Vahr (NEFu15 in %)	45,6	45,6	43,7	42,3	41,5	40,5	40,3	39,9
Blumenthal (Stadtteil)	4.467	4.345	4.289	4.273	4.218	4.320	4.593	4.903
Blumenthal (NEFu15)	1.562	1.527	1.456	1.453	1.487	1.591	1.682	2.032
Blumenthal (NEFu15 in %)	35,0	35,1	33,9	34,0	35,3	36,8	36,6	41,4
Gröpelingen (Stadtteil)	5.370	5.439	5.470	5.508	5.546	5.587	5.752	5.803
Gröpelingen (NEFu15)	2.470	2.585	2.645	2.700	2.766	2.917	3.146	3.261
Gröpelingen (NEFu15 in %)	46,0	47,5	48,4	49,0	49,9	52,2	54,7	56,2



Arbeitnehmerkammer
Bremen