

Projekt
**Naturkindergarten
Wildzwerge**

Auftraggeber
Wildzwerge e.V.

Planinhalt
Entwurfsplanung

Maßstab
M. 1:200 (DIN A3)

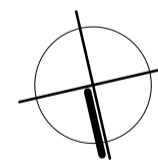
Bearbeitung
kp, rh, jr

Planung:

p+t
PLANUNG FORSCHUNG
LANDSCHAFT · STADT · FREIRAUM

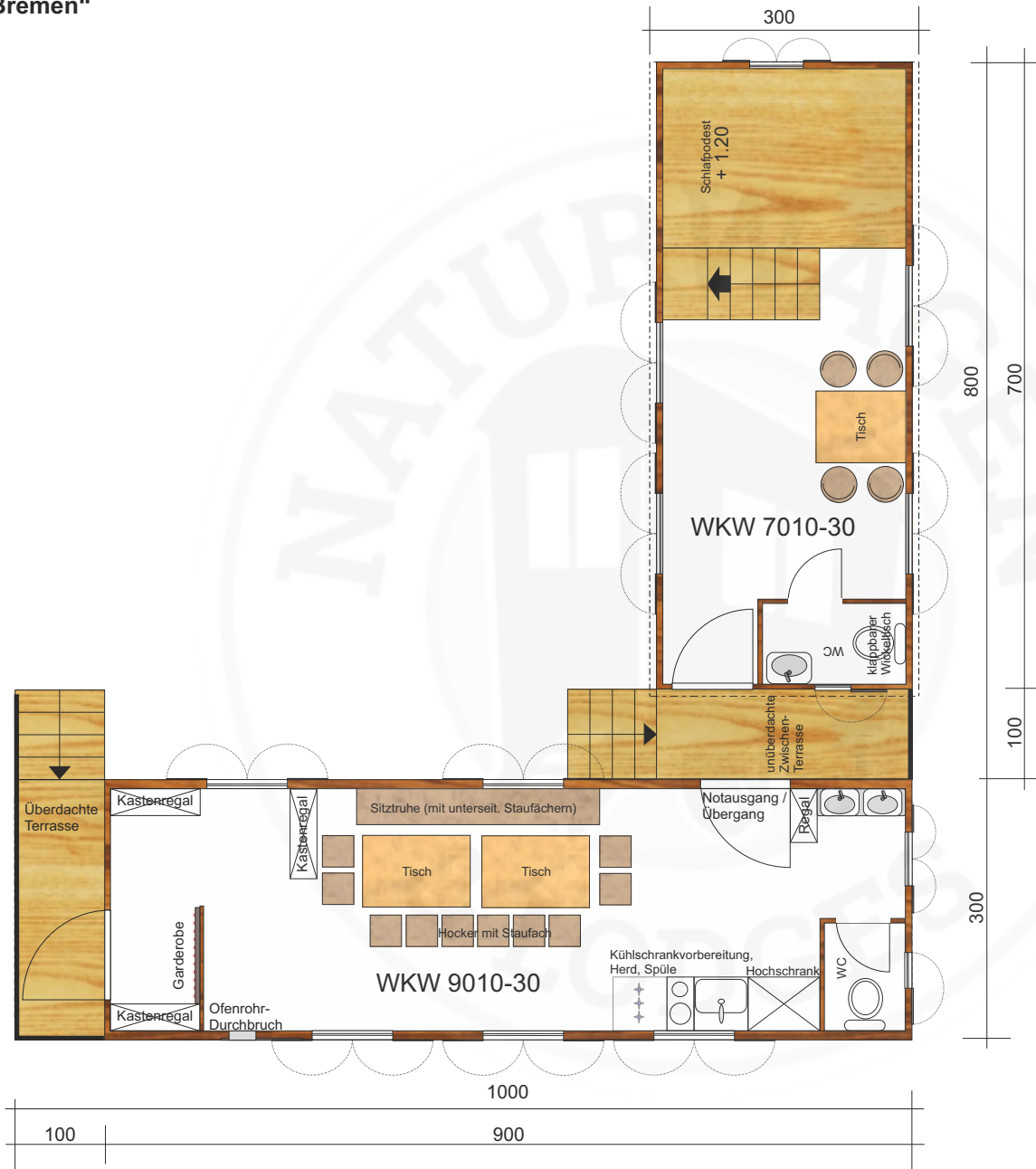
Datum
06.04.2017

protze+theiling GbR
Am Hulsberg 23 | 28205 Bremen
Tel 0421-178 647-70 | Fax -69
post@pt-planung.de | pt-planung.de



ANORDNUNG WKW 9010-30 + WKW 7010-30

Modell „Wildzwerge Bremen“



Projekt:	WKW Ensemble WKG Bremen	
Status:	Entwurf 01	
Ansicht:	Anordnungsplan	
Maßstab:	ohne	Z-Nr.: 04/04
erstellt:	1702 SF Naturwagen & Lodges	

