

Bremen, 26.05.2016

## B e s c h l u s s

### des Beirates Woltmershausen vom 02.05.2016

#### **„Ausschlussorte gemäß § 2 Abs. 3 Nr. 4 Freiluftpartygesetz“**

Der Beirat Woltmershausen beschließt, dass gem. § 2 Abs. 3 Nr. 4 Freiluftpartygesetz folgende Örtlichkeiten ausgeschlossen werden:

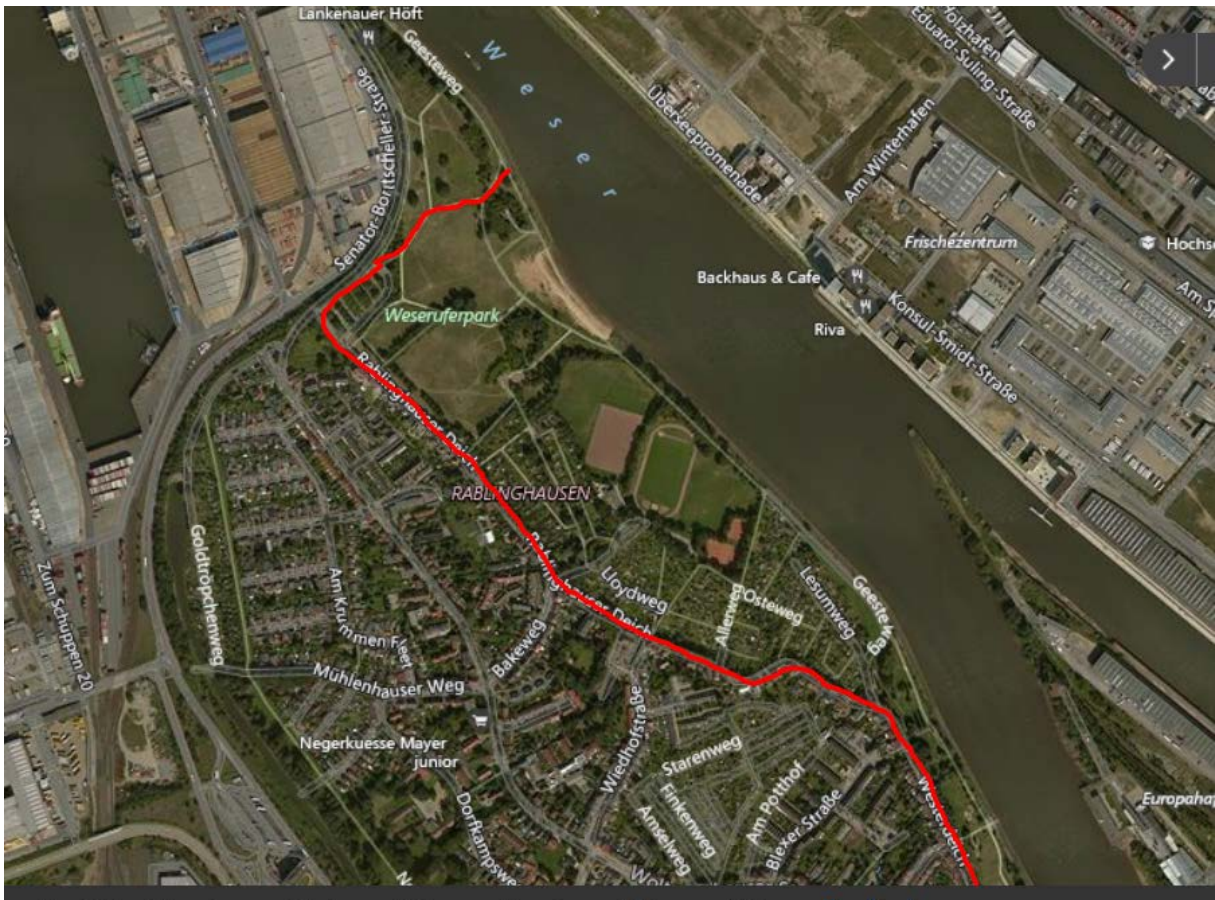
- a) Der Weser-Ufer-Park vom Wendeplatz Ladestraße bis zum Ende des Rablinghauser Deiches, in gedachter Linie von der Rablinghauser Landstraße bis zur Wasserkante (siehe anliegende Skizze)
- b) Die Pusdorfer Meile an der Autobahn
- c) Die Fläche zwischen Hafentor und Senator-Apelt-Straße
- d) Die gesamten Grünflächen am Neuen Schutzdeich vom Hempenweg bis zum Wendeplatz Rablinghauser Landstraße

Es sollte sichergestellt sein, dass bei bis zu 300 Besuchern ausreichend Toiletten für die Veranstaltungen vorhanden sind.

*Abstimmungsergebnis: Mehrheitliche Zustimmung*

*gez. Czichon*  
Annemarie Czichon  
(Ortsamtsleiterin)

Nördliche und westliche Begrenzung des nach a) ausgeschlossenen Gebietes:



Südwestliche und südliche Begrenzung zu a):

